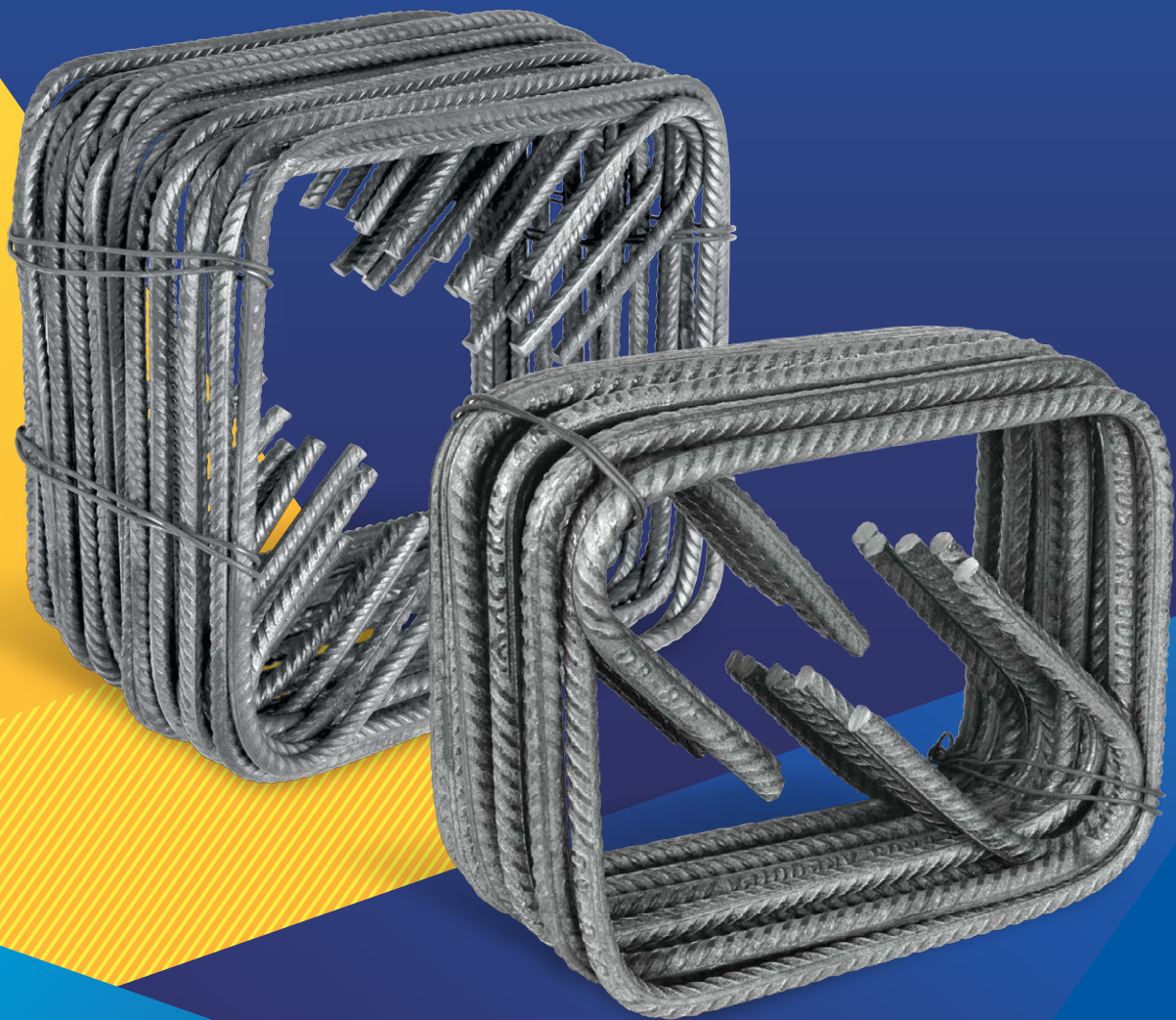


Estribos Corrugados



**ACEROS
AREQUIPA**

Elige Seguridad

Estribos Corrugados

DENOMINACIÓN:

ESTRIBOS CORRUGADOS

DESCRIPCIÓN:

Piezas de hierro corrugado en forma cuadrada o rectangular, elaboradas con equipos automatizados de última tecnología. Se fabrican con fierro de diámetros de 6mm, 8mm y 3/8".

USOS:

Actúan como refuerzo de confinamiento y de fuerza cortante en columnas y vigas de edificaciones de albañilería confinada y concreto armado.

NORMAS TÉCNICAS:

Composición Química, Propiedades Mecánicas y Tolerancias dimensionales:

- ASTM A615/A615M Grado 60.
- Norma Técnica Peruana NTP 341.031 Grado 60.
- Reglamento Nacional de Edificaciones del Perú.

PROPIEDADES MECÁNICAS:

- Límite de Fluencia (f_y) = 4,280 kg/cm² mínimo.
- Resistencia a la Tracción (R) = 6,320 kg/cm² mínimo.
- Relación R/ f_y ≥ 1.25
- Alargamiento en 200 mm = 9 %
- Doblado a 180° = Bueno en todos los diámetros.

PRESENTACIÓN E IDENTIFICACIÓN:

Los estribos de 6mm y 8mm se comercializan en paquetes de 20 unidades y los estribos de 3/8" en paquetes de 10 unidades.

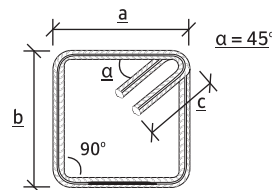
Todos los paquetes están forrados con plástico "stretch film" para brindarle una mayor protección. Además, en su etiqueta contiene información del producto.

DIMENSIONES Y PESOS NOMINALES:

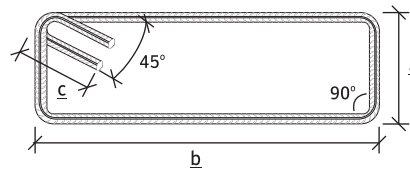
TIPO DE ESTRIBO	DIÁMETRO DE VARILLA	DIMENSIONES NOMINALES (cm)			PESO NOMINAL / PAQUETE (kg)	
		a Ancho	b Largo	c Gancho		
COLUMNA C	C1	6mm	18	18	8	3.565
	C2	6mm	8.5	26	8	3.438
	C3	6mm	8.5	31	8	3.862
	C4	6mm	8.5	36	8	4.287
	C5*	6mm	21	8.5	21	4.202
	C6	8mm	18	18	10	6.631
	C7	8mm	8.5	26	8	6.098
VIGA V	V1	6mm	12.5	18	8	3.098
	V2	6mm	15	18	8	3.311
	V3	6mm	18	20	8	3.735
	V4	8mm	12.5	18	10	5.793
	V5	8mm	15	18	10	6.174
COLUMNA/ VIGA E	E1	3/8"	17	17	11	4.427
	E2	3/8"	17	22	11	4.960
	E3	3/8"	17	27	11	5.493
	E4	3/8"	17	32	11	6.027
	E5	3/8"	17	37	11	6.560
	E6	3/8"	17	42	11	7.093

(*El estribo C5 posee ganchos laterales a 90° en cada extremo del lado mayor.

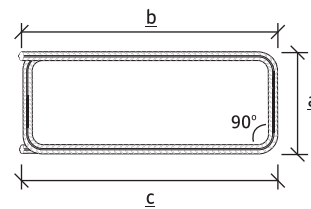
Estribos C1, C6, V2, V3 y E1



Estribos C2, C3, C4, C6, V1, V4, V5, E2, E3, E4, E5 y E6



Estribo C5



QCQA01-F135 / 02 / ABR 16



ISO 9001:2015

CERTIFICATE N° 57219



ISO 14001:2015

CERTIFICATE N° 57220



OHSAS 18001:2007

CERTIFICATE N° 57221

Lima: Av. Antonio Miró Quesada N° 425 Piso 17, Magdalena del Mar. Tel. (51-01) 517 1800.

Pisco: Panamericana Sur Km. 240, Ica. Tel. (51-056) 58 0830.

Arequipa: Variante de Uchumayo KM. 5.5, Cerro Colorado, Arequipa, Arequipa. Tel. (51-01) 517 1800.

LA PAZ: Av. Hilbo N° 100. Zona El Kenko. Tel. (591) 77641658.

Santa Cruz: Urb. Parque Industrial Latinoamericano, Unidad Industrial UI 06, Mz. 1, Lote 4 - Warnes. Tel. (591) 76303499. E-mail: contactobolivia@caa.com.bo

Encuétranos en: www.acerosarequipa.com

**ACEROS
AREQUIPA**