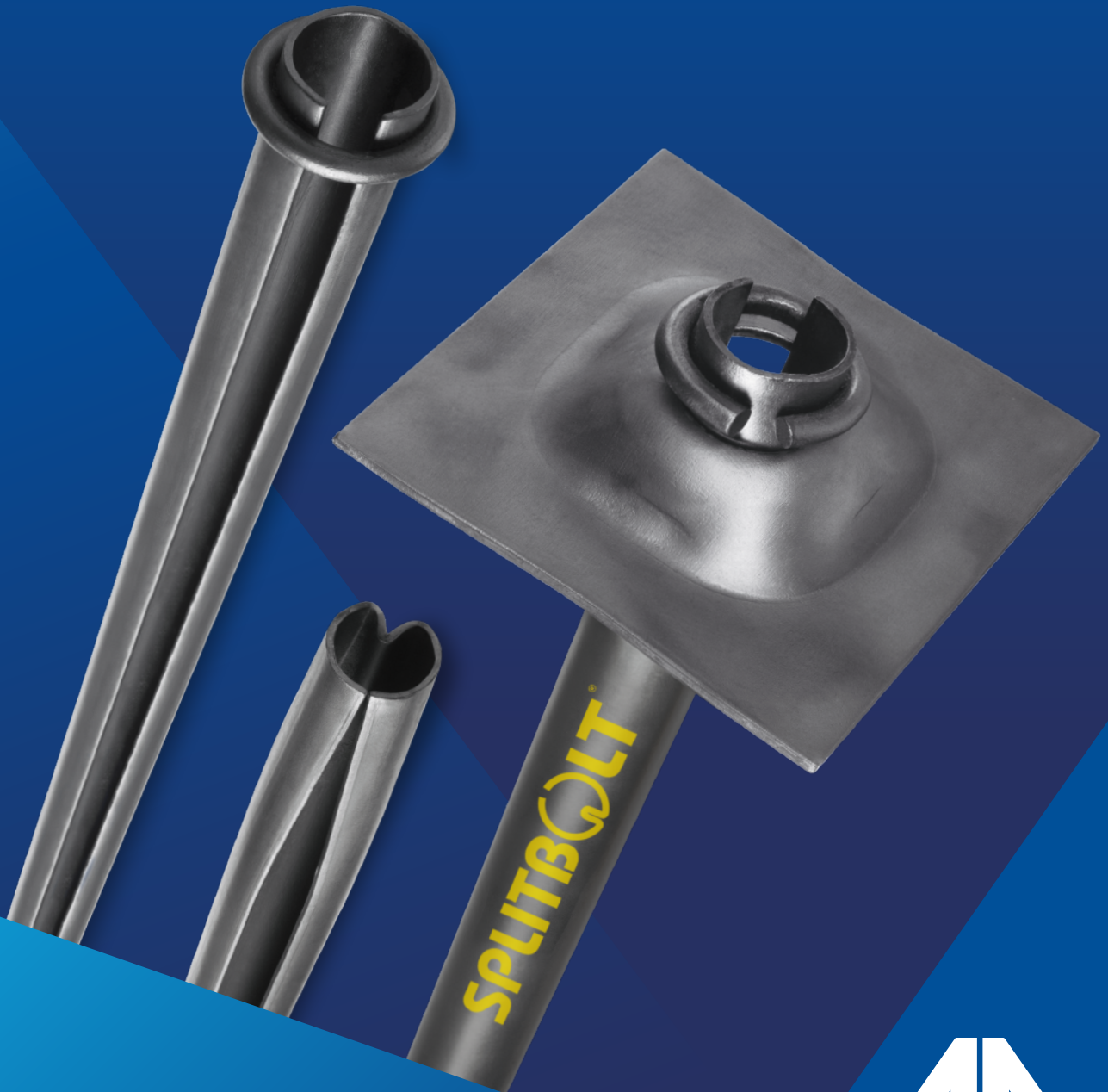


Splitbolt

PARA FORTIFICACIÓN DE ROCAS



**ACEROS
AMERICA**

**LA SEGURIDAD
DE UN FIERRAZO**

*Imágenes referenciales.

Splitbolt

PARA FORTIFICACIÓN DE ROCAS

DENOMINACIÓN:

SPLITBOLT® 0.30m, SPLITBOLT® 0.60m, SPLITBOLT® 0.90m, SPLITBOLT® 1.20m, SPLITBOLT® 1.50m, SPLITBOLT® 1.80m, SPLITBOLT® 2.10m y SPLITBOLT® 2.40m.

DESCRIPCIÓN

Perno de Anclaje de la Categoría por Fricción, genera fuerzas radiales a lo largo de su longitud inserta en la roca aumentando la resistencia del macizo rocoso.

USOS:

Son aplicados para el sostenimiento de labores temporales en minería subterránea y proyectos civiles.

PRESENTACIÓN:

Está conformado por un tubo de acero de espesor de 2.2mm o 2.4mm y calidad estructural, con un extremo aguzado para su inserción en la roca y otro extremo dotado de un anillo de acero soldado al tubo en el cual se fijará la Placa de sujeción del Anclaje.

El perno de anclaje SPLITBOLT® cuenta con una Planchuela de acero, la cual facilita la instalación del soporte con mallas metálicas.

MATERIALES DEL SPLITBOLT®:

Material del Tubo SPLITBOLT®:

Plancha de acero LAC de 2.4 mm de espesor.

Fabricado bajo norma:

ASTM A1011/A1011M Grado 60, Clase 1.

JIS G 3101 S5540.

PROPIEDADES	ASTM A1011/A1011M GRADO 60	JIS G 3101 S5540
LÍMITE DE FLUENCIA (min).	410 MPa	400 MPa
RESISTENCIA A LA ROTURA (min).	520 MPa	540 MPa
ALARGAMIENTO (en 50 mm).	16%	16%

Planchuela del SPLITBOLT®: Plancha ASTM A36/A36M de 4.0 mm y 4.5 mm de espesor.

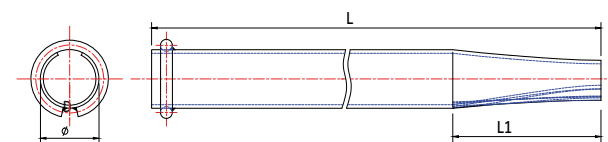
Anillo del SPLITBOLT®: Alambrión SAE1008 o 1010, diámetro de 8 mm.

CARACTERÍSTICAS Y PROPIEDADES DEL SPLITBOLT®:

Tamaños: SPLITBOLT® 1.50 m, SPLITBOLT® 1.80 m y SPLITBOLT® 2.10 m.

DIMENSIONES Y TOLERANCIAS:

LONGITUD DEL SPLITBOLT® (L)	1.20 m	1.50 m	2.10 m
1.20 m +/- 10 mm	1.20 m +/- 10 mm	1.50 m +/- 10 mm	2.10 m +/- 10 mm
DIÁMETRO SPLITBOLT® (D)	39.5 - 40.5 mm	39.5 - 40.5 mm	39.5 - 40.5 mm
PUNTA CÓNICA SPLITBOLT® (L1)	105 - 120 mm	105 - 120 mm	105 - 120 mm



DIMENSIONES DE LA PLANCHUELA (mm)	TOLERANCIA (mm)
ESPESOR	4.0 4.5
LADO	150 x 150 200 x 200 42.5
	+/- 0.45 +/- 0.50 +/- 0.50

PROPIEDADES MECÁNICAS Y RESISTENCIAS MÁXIMAS:

Tracción del Tubo SPLITBOLT®:

CARGA DE RESISTENCIA (kg-f)	TRACCIÓN (kg/mm ²)	ELONGACIÓN (%)
12 500 min.	52.4 min.	16

Tracción del SPLITBOLT® con el anillo:

CARGA DE RESISTENCIA (kg-f)	TRACCIÓN (kg/mm ²)
9 000 min.	37.8 min.

QCQA01-F218/04/SEP 20

PERÚ

LIMA: Av. Antonio Miró Quesada N.° 425, piso 17, Magdalena del Mar. Tel. (51-01) 517 1800.

PISCO: Panamericana Sur, Km. 241, Ica. Tel. (51-056) 58 0830.

AREQUIPA: Variante de Uchumayo Km 5.5, Cerro Colorado, Arequipa. Tel. (51-01) 517 1800.

BOLIVIA

LA PAZ: Calle E - Lote 14, manzano A-08, Urbanización Cervecería Boliviana Nacional - Bellavista Viacha.

Tel. (591) 75555819/77641658.

SANTA CRUZ: Urb. Parque Industrial Latinoamericano, Unidad Industrial UI 06, Mz. 1, lote 4 - Warnes.

Tel. (591) 75555819/77641656.

COCHABAMBA: Calle Tte. Monasterios S/N Zona la Maica - Cochabamba.

Tel. (591) 75555819/69417963. E-mail: contactobolivia@caa.com.bo

COLOMBIA

VALLE DEL CAUCA: Cra. 25, N.° 13-117, Yumbo, Parcelación Industrial la Y, Valle del Cauca - Colombia.

Tel. (57) 324 4214893.

E-mail: contactocolombia@acerosamerica.com

CHILE

ANTOFAGASTA: Ruta A-26 Km 2.4, El Salar. Tel.: (56) 939249279. E-mail: contacto@acerosamerica.com

Encuétranos en:   www.acerosamerica.com

Aceros America S.A.S.
es una empresa de
Corporación Aceros Arequipa S. A.



**ACEROS
AMERICA**