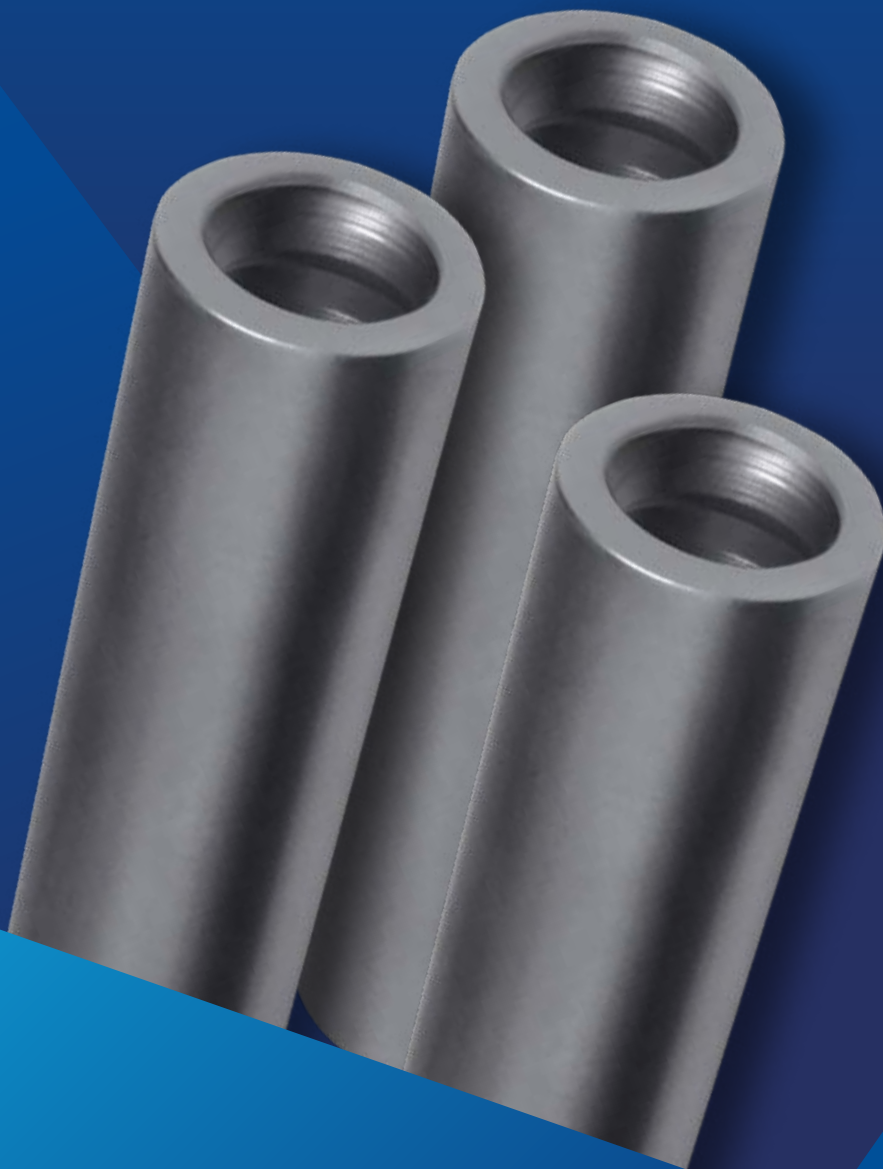


# Acople

PARA PERNO DE FORTIFICACIÓN  
BARRA HELICOIDAL



**ACEROS  
AREQUIPA**

**LA SEGURIDAD  
DE UN FIERRAZO**

\*Imágenes referenciales.

# Acople

## PARA PERNO DE FORTIFICACIÓN BARRA HELICOIDAL

### DENOMINACIÓN:

ACOPLE PARA PERNO DE FORTIFICACIÓN: BARRA HELICOIDAL®

### DESCRIPCIÓN:

Pieza de acero de forma cilíndrica con un roscado interior, obtenida por maquinado a partir de una barra redonda lisa SAE 1045.

### USOS:

Accesorio para la instalación del perno de Anclaje de Barra Helicoidal®, que permite la unión de dos Barras Helicoidales, con el objetivo de lograr una mayor longitud de anclaje en el macizo rocoso.

### NORMAS TÉCNICAS:

SAE J403e-JUN2014 (1045)

### PRESENTACIÓN:

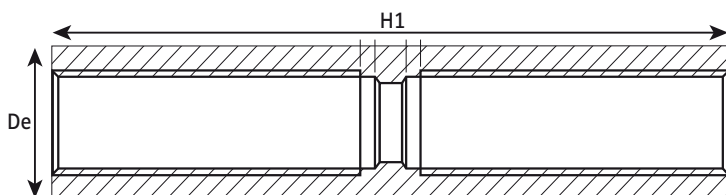
Los acoples de embalan en cajas a granel.

### PROPIEDADES MECÁNICAS:

NORMA	LÍMITE DE FLUENCIA (kg/cm <sup>2</sup> )	RESISTENCIA A LA TRACCIÓN (kg/cm <sup>2</sup> )	ALARGAMIENTO EN 200 mm min (%)
SAE 1045 (*)	4000 - 5500	6700 - 8200	12.0

(\*) Valores Típicos

### DIMENSIONES:



DESCRIPCIÓN	DIMENSIONES (mm)		
	DIÁMETRO NOMINAL BAHE	DIÁMETRO EXTERIOR (De)	ALTURA TOTAL (H1)
ACOPLE SAE 1045, 19 MM	19.0	40.0	160.0
ACOPLE SAE 1045, 22 MM	22.0	45.0	180.0
ACOPLE SAE 1045, 25 MM	25.0	45.0	180.0
ACOPLE SAE 1045, 32 MM	32.0	55.0	180.0

Nota: Las medidas que no consignan tolerancias son de carácter referencial.

QCQA01-F213/03/ENERO 23



ISO 9001  
ISO 14001  
ISO 45001

CERTIFICATE N° 57219  
CERTIFICATE N° 57220  
CERTIFICATE N° 57221

### COLOMBIA

CALI: Cra. 25, N.º 13-117, Yumbo, Parcelación Industrial la Y, Valle del Cauca-Colombia.  
Tel. (57) 324 4214893.  
E-mail: contactocolombia@acerosamerica.com

### PERÚ

LIMA: Av. Antonio Miró Quesada N.º 425, piso 17, Magdalena del Mar. Tel. (51-01) 517 1800.  
PISCO: Panamericana Sur, Km. 241, Ica. Tel. (51-056) 58 0830.  
AREQUIPA: Variante de Uchumayo Km 5.5, Cerro Colorado, Arequipa. Tel. (51-01) 517 1800.

### CHILE

ANTOFAGASTA: Ruta A-26 KM 2.4, El Salar. Tel.: (56) 939249279.  
E-mail: contacto@acerosamerica.com

### BOLIVIA

LA PAZ: Calle E - Lote 14, manzano A-08, Urbanización Cervecería Boliviana Nacional - Bellavista Viacha. Tel. (591) 75555819/77641658.

SANTA CRUZ: Urb. Parque Industrial Latinoamericano, Unidad Industrial UI 06, Mz. 1, lote 4 - Warnes. Tel. (591) 75555819/77641656.

COCHABAMBA: Calle Tte. Monasterios S/N Zona la Maica Cochabamba. Tel. (591) 75555819/69417963  
E-mail: contactobolivia@caa.com.bo