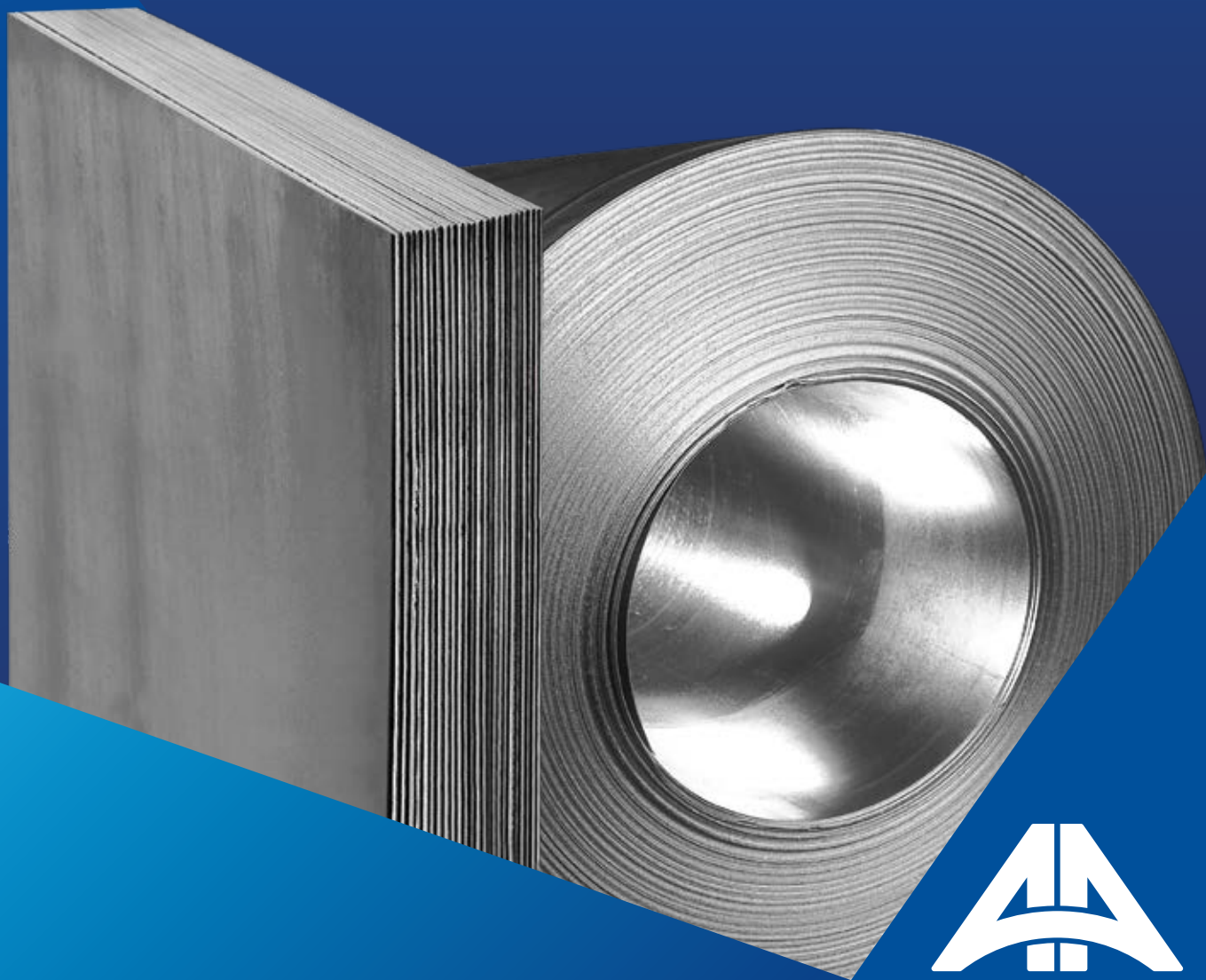


Laminados en Caliente

BOBINAS Y PLANCHAS LAC




**ACEROS
AREQUIPA**

**LA SEGURIDAD
DE UN FIERRAZO**

* Imágenes referenciales.



ISO 9001
ISO 14001
ISO 45001

CERTIFICATE N° 57219
CERTIFICATE N° 57220
CERTIFICATE N° 57221

Laminados en Caliente

BOBINAS Y PLANCHAS LAC

DENOMINACIÓN:
BLAC A36, PLAC A36.

DESCRIPCIÓN:
Bobinas y Planchas de acero laminadas en caliente con bordes de laminación.

USOS:
Se usa en la fabricación de tubos, perfiles plegados, asimismo luego de su corte en planchas, se emplea en la construcción de silos, carrocerías y construcción en general.

NORMAS TÉCNICAS:

DESIGNACIÓN	NORMAS TÉCNICAS
Estructural	ASTM A36 y Dimensiones según JIS G3193-2008

COMPOSICIÓN QUÍMICA (%):

CALIDAD ASTM	%C	%Mn MÁX.	%P MÁX.	%S MÁX.	Si MÁX.
A36	0.25 máx.	-	0.040	0.050	0.40

DIMENSIONES NOMINALES:

BOBINAS LAMINADAS EN CALIENTE (BLAC A36)	
1.5 x 1200 mm	
1.8 x 1200 mm	
1.9 x 1200 mm	
2.0 x 1200 mm	
2.2 x 1200 mm	
2.3 x 1200 mm	
2.4 x 1200 mm	
2.5 x 1200 mm	
2.9 x 1200 mm	
4.4 x 1200 mm	
5.9 x 1200 mm	

PLANCHAS LAMINADAS EN CALIENTE (PLAC A36):

DIMENSIONES (mm)	PESO TEÓRICO EN kg/plancha				TOLERANCIA EN EL ESPESOR (mm)	ESPESOR EQUIVALENTE Ó APROXIMADO
	1,200 x 2,400 (mm)	1,200 x 6,000 (mm)	1,500 x 6,000 (mm)	2,400 x 6,000 (mm)		
1.5*	33.91				±0.18	1/16"
1.8*	40.69				±0.19	9/128"
1.9*	42.96				±0.19	9/128"
2.0*	45.22	113.04			±0.20	5/64"
2.2*	49.74	124.34			±0.20	2/23"
2.3*	52	130			±0.20	1/11"
2.4*	54.26	135.65			±0.20	3/32"
2.5*	56.52	141.3			±0.22	3/32"
2.9*	65.56	163.91			±0.22	1/8"
3.0*			211.95		±0.22	1/8"
3.9*	88.17	220.43			±0.24	5/32"
4.0*			282.6		±0.45	5/32"
4.4*	99.48	248.69			±0.45	3/16"
4.5*			317.93		±0.45	3/16"

DIMENSIONES (mm)	PESO TEÓRICO EN kg/plancha				TOLERANCIA EN EL ESPESOR (mm)	ESPESOR EQUIVALENTE Ó APROXIMADO
	1,200 x 2,400 (mm)	1,200 x 6,000 (mm)	1,500 x 6,000 (mm)	2,400 x 6,000 (mm)		
4.8*			339.12		±0.45	3/16"
5.0*				565.20	±0.50	3/16"
5.9*	133.39	333.47			±0.50	1/4"
6	135.65	339.12	423.9		0.8/0.3	1/4"
6.35	143.56	358.9			0.8/0.3	1/4"
6.4			452.16	723.46	0.8/0.3	1/4"
8	180.86	452.16	565.2	904.32	0.8/0.3	5/16"
9	203.47		635.85	1,017.36	0.8/0.3	3/8"
9.5			671.18	1,073.88	0.8/0.3	3/8"
12	271.3		847.8	1,356.48	0.8/0.3	1/2"
12.5			883.13	1,413.00	0.8/0.3	1/2"
16	361.73		1,130.40	1,808.64	0.8/0.3	5/8"
19			1,342.35	2,147.76	0.8/0.3	3/4"
20	452.16			2,260.80	0.9/0.3	3/4"
22			1,554.30	2,486.88	0.9/0.3	7/8"
25	565.2		1,766.25	2,826.00	1.0/0.3	1"
32	723.46		2,260.80	3,617.28	1.3/0.3	1 1/4"
38	859.1		2,684.70	4,295.52	1.5/0.3	1 1/2"
50	1,130.40		3,532.50	5,652.00	1.8/0.3	2"
63	1,424.30		4,450.95	7,121.52	2.4/0.3	2 1/2"
75	1,695.60		5,298.75	8,478.00	2.8/0.3	3"
100	2,260.80		7,065.00	11,304.00	3.5/0.3	4"
125			8,831.25	14,130.00	3.5/0.3	5"
150	3,391.20		10,597.50	16,956.00	3.5/0.3	6"

(*) Dimensiones bajo norma JIS G3193

PROPIEDADES MECÁNICAS:

CALIDAD	NORMA	LÍMITE DE FLUENCIA MPa (kg/mm ²)	RESISTENCIA A LA TRACCIÓN MPa (kg/mm ²)	ALARGAMIENTO EN 200 mm (%)	DOBLADO A 180°
Estructural	ASTM A36	250 mín. (25.50 mín.)	400 - 550 (40.80 - 56.10)	20 mín.	Sin fisura (*)
Estructural	ASTM A1011/A1011M SS36 Tipo 2	250 mín. (25.50 mín.)	400 - 550 (40.80 - 56.10)	16 mín.	Sin fisura (*)
Estructural	ASTM A1011/A1011M Grado 36 Tipo 2	250 mín. (25.50 mín.)	400 - 550 (40.80 - 56.10)	18 mín.	Sin fisura (*)

TOLERANCIAS DIMENSIONALES:

Según JIS G3193-80.

Según ASTM A6 para espesores mayores o iguales a 6mm.

QCQA01-F202/04/SEP 20 - QCQA01-F201/05/ENERO 2023

Previo acuerdo se comercializa en otras medidas.

BOLIVIA

LA PAZ: Calle E - Lote 14, manzano A-08, Urbanización Cervecería Boliviana Nacional - Bellavista Viacha. Tel. (591) 75555819/77641658.

SANTA CRUZ: Urb. Parque Industrial Latinoamericano, Unidad Industrial UI 06, Mz. 1, lote 4 - Warnes. Tel. (591) 75555819/77641658.

COCHABAMBA: Calle Tte. Monasterios S/N Zona la Maica - Cochabamba. Tel. (591) 75555819/69417963. E-mail: contactobolivia@caa.com.bo

PERÚ

LIMA: Av. Antonio Miró Quesada N.° 425, piso 17, Magdalena del Mar. Tel. (51-01) 517 1800.

PISCO: Panamericana Sur, Km. 241, Ica. Tel. (51-056) 58 0830.

AREQUIPA: Variante de Uchumayo Km 5.5, Cerro Colorado, Arequipa. Tel. (51-01) 517 1800.

COLOMBIA

CALI: Cra. 25, N.° 13-117, Yumbo, Parcelación Industrial la Y, Valle del Cauca-Colombia. Tel. (57) 324 4214893.

E-mail: contactocolombia@acerosamerica.com

CHILE

ANTOFAGASTA: Ruta A-26 KM 2.4, El Salar. Tel.: (56) 939249279. E-mail: contacto@acerosamerica.com

