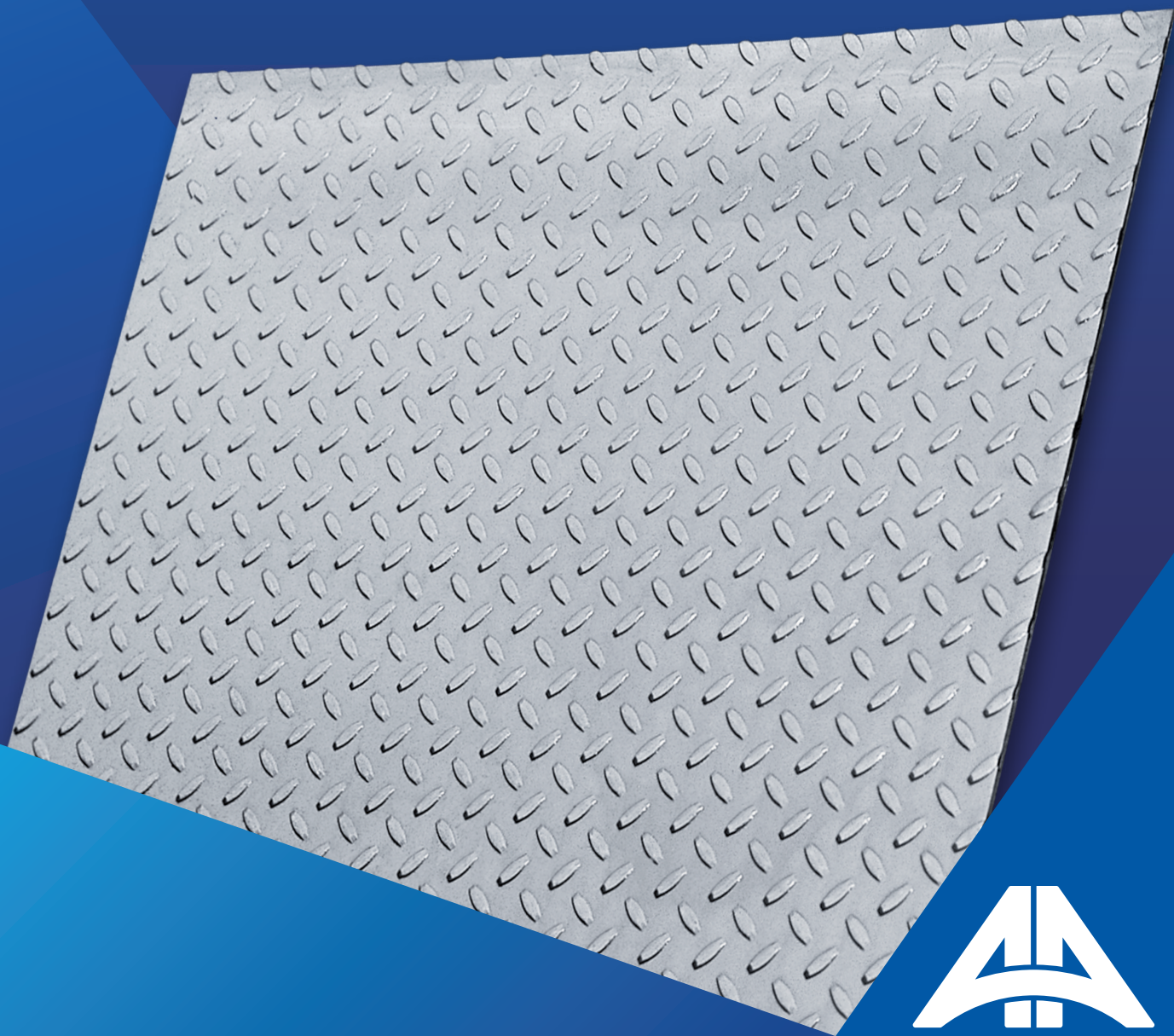


Planchas Estriadas LAC



**ACEROS
AREQUIPA**

**LA SEGURIDAD
DE UN FIERRAZO**

*Imágenes referenciales.

Planchas Estriadas LAC

DENOMINACIÓN:

PLACE A36.

DESCRIPCIÓN:

Planchas de acero laminadas en caliente calidad comercial, con bordes de laminación o bordes cortados, con figuras geométricas resaltadas distribuidas en intervalos regulares, en una de las caras.

USOS:

En la construcción de plataformas, pisos, escaleras, equipamiento de transporte y circulación, y estructuras en general.

NORMAS TÉCNICAS:

- ASTM A36/ A36M-14
- JIS G3193-2008
- ASTM A786/ A786M-15

PRESENTACIÓN:

Las planchas vienen:
Sueltas en función del espesor o en paquetes de 2.0 tm mínimo.
A solicitud del cliente se emiten certificados de calidad.

DIMENSIONES NOMINALES:

PLACE ASTM A36
1.8 x 1,200 x 2,400 mm
1.9 x 1,200 x 2,400 mm
2.0 x 1,200 x 2,400 mm
2.5 x 1,200 x 2,400 mm
2.9 x 1,200 x 2,400 mm
4.4 x 1,200 x 2,400 mm
5.9 x 1,200 x 2,400 mm
8.0 x 1,200 x 2,400 mm
9.0 x 1,200 x 2,400 mm

COMPOSICIÓN QUÍMICA (%):

ELEMENTOS	ASTM A36
C	0.25 máx.
P	0.030 máx.
S	0.030 máx.
Si	0.40 máx.
Cu	-

PROPIEDADES MECÁNICAS:

CALIDAD	NORMA	LÍMITE DE FLUENCIA (MPa) (kg/mm ²)	RESISTENCIA A LA TRACCIÓN (MPa) (kg/mm ²)	ALARGAMIENTO EN 200MM (%)	DOBLADO A 180°
Estructural	ASTM A36	250 mín. (25.50 mín.)	400-550 (40.80 -56.10)	20 mín.	Sin fisura (*)

(*) El ensayo de doblado es opcional.

TOLERANCIAS DIMENSIONALES:

Según Norma ASTM A786/A786M.

TOLERANCIAS DE MASA ESPECÍFICA:

ESPESOR NOMINAL (mm)	MASA ESPECÍFICA NOMINAL (kg/m ²)	TOLERANCIA PARA MASA PROMEDIO DE LOTES (en % de la masa específica nominal)	
		+	-
2.5	20.69	8	5
2.9	23.67	8	5
4.4	35.58	6	5
5.9	47.39	5	3

Tolerancia en ancho: + 10 mm / - 0 mm.

Tolerancia en longitud: + 13 mm / - 0 mm.

Falta de aplanado: 24 mm máx.

QCQA01-F211/04/SEP 20

Previo acuerdo se comercializa en otras medidas.



ISO 9001
ISO 14001
ISO 45001

CERTIFICATE N° 57219
CERTIFICATE N° 57220
CERTIFICATE N° 57221

BOLIVIA

LA PAZ: Calle E - Lote 14, manzana A-08, Urbanización Cervecería Boliviana Nacional - Bellavista Viacha.
Tel. (591) 75555819/77641658.

SANTA CRUZ: Urb. Parque Industrial Latinoamericano, Unidad Industrial UI 06, Mz. 1, lote 4 - Warnes.
Tel. (591) 75555819/77641656.

COCHABAMBA: Calle Tte. Monasterios S/N Zona la Maica - Cochabamba.
Tel. (591) 75555819/69417963. E-mail: contactobolivia@caa.com.bo

PERÚ

LIMA: Av. Antonio Miró Quesada N.° 425, piso 17, Magdalena del Mar.
Tel. (51-01) 517 1800.

PISCO: Panamericana Sur, Km. 241, Ica. Tel. (51-056) 58 0830.

AREQUIPA: Variante de Uchumayo Km 5.5, Cerro Colorado, Arequipa.
Tel. (51-01) 517 1800.

COLOMBIA

CALI: Cra. 25, N.° 13-117, Yumbo, Parcelación Industrial la Y, Valle del Cauca-Colombia.
Tel. (57) 324 4214893.

E-mail: contactocolombia@acerosamerica.com

CHILE

ANTOFAGASTA: Ruta A-26 KM 2.4, El Salar. Tel.: (56) 939249279.
E-mail: contacto@acerosamerica.com

Encuétranos en: | www.acerosarequipa.com

**ACEROS
AREQUIPA**