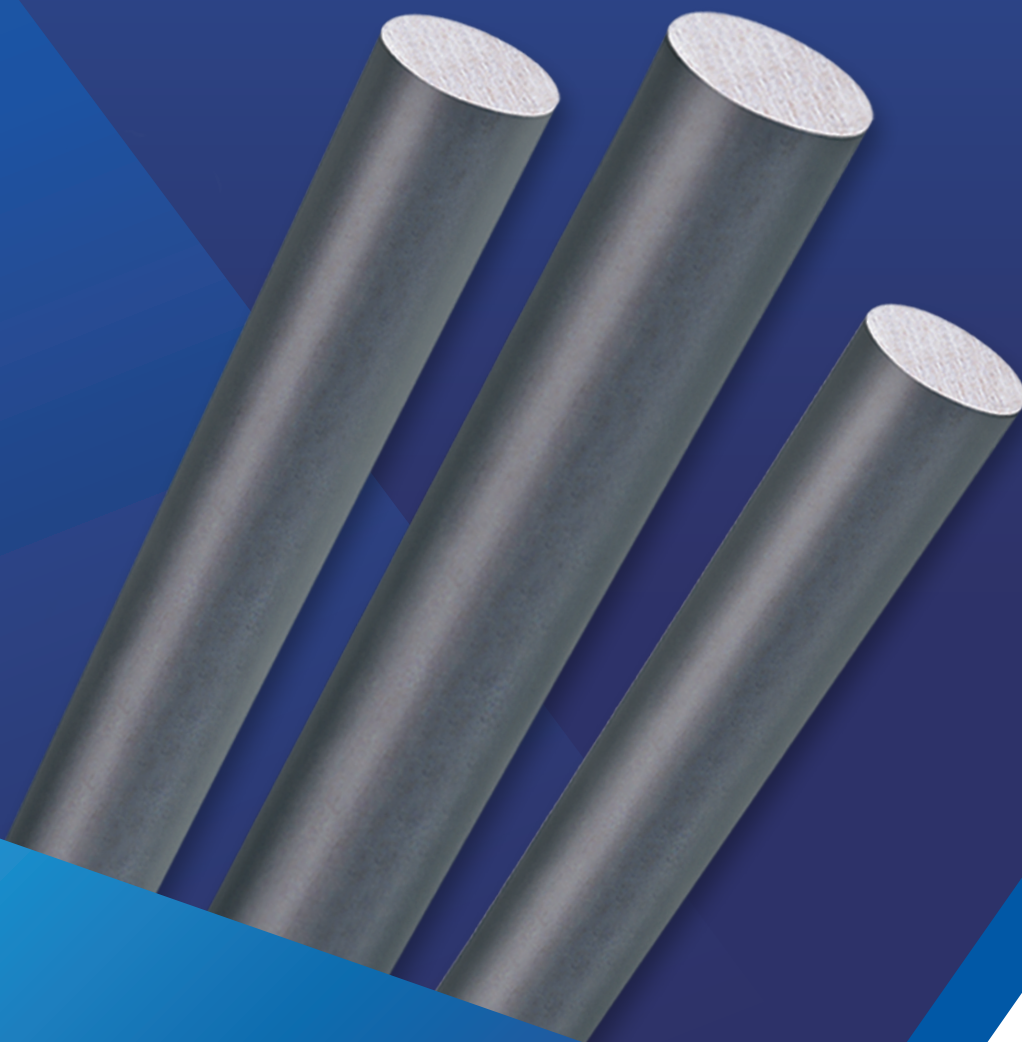


Barras Redondas Lisas y Pulidas

CALIDADES: ASTM A36 Y SAE1045



**ACEROS
AREQUIPA**

**LA SEGURIDAD
DE UN FIERRAZO**

*Imágenes referenciales.



ISO 9001
ISO 14001
ISO 45001

CERTIFICATE N° 57219
CERTIFICATE N° 57220
CERTIFICATE N° 57221

Barras Redondas Lisas y Pulidas

CALIDADES: ASTM A36 Y SAE1045

DENOMINACIONES:

REDO LISO A36; REDO LISO SAE1045.
REDO PULI A36; REDO PULI SAE1045.

DESCRIPCIÓN:

Producto laminado en caliente de sección circular, de superficie lisa y pulida (según requerimiento).

USOS:

CALIDAD	USOS
ASTM A36	Estructuras metálicas, puertas, ventanas, rejas, cercos, barras de transferencia para pavimento rígido, etc. También para recalado y mecanizado.
SAE 1045	Pernos y tuercas por recalado en caliente o mecanizado, ejes, pines, pasadores, etc.

NORMAS TÉCNICAS:

- Composición Química y Propiedades Mecánicas: SAE J403 (1045), ASTM A36 / A36M, y NTP 350.400

TOLERANCIAS DIMENSIONALES:

- Barras de diámetros \leq a 1 1/8": ISO 1035/4 y NTP 241.105
- Barras de diámetros $>$ a 1 1/8": ASTM A6 y NTP 241.105

PRESENTACIÓN:

- Se comercializa en longitudes de 6 metros. En otras longitudes solo a pedido del cliente.
- Las barras de diámetros mayores a 1", son suministradas en estado laminado en caliente y posteriormente pulidas (según requerimiento del cliente).
- Se suministran en paquetes de 1 t.
- La calidad 1045 se identifica en los extremos, pintando la mitad de la sección con color negro.
- La calidad A36 se identifica en los extremos, pintando la mitad de la sección con color verde y la otra mitad con color negro.

DIMENSIONES Y PESOS NOMINALES en Kg/m:

REDONDO LISO:

DIÁMETRO NOMINAL (pulg.)	PESO MÉTRICO kg/m	PESO DE LA BARRA kg/6m
3/8	0.56	3.36
1/2	0.99	5.97
5/8	1.55	9.32
3/4	2.24	13.43
7/8	3.05	18.27
1	3.98	23.87
1 1/4	6.22	37.29
1 3/8	7.52	45.12
2	15.91	95.46
2 1/4	20.14	120.82

Previo acuerdo se comercializa en otras medidas.

REDONDO PULIDO:

DIÁMETRO NOMINAL (pulg.)	PESO MÉTRICO kg/m	PESO DE LA BARRA kg/6m
1 1/8	5.03	30.21
1 1/4	6.22	37.29
1 1/2	8.95	53.70
1 3/4	12.18	73.09
2	15.91	95.46
2 1/2	24.86	149.16

COMPOSICIÓN QUÍMICA EN LA CUCHARA (%):

NORMA	%C máx.	% Mn	%Si máx.	%P máx.	%S máx.
ASTM A36	0.26	0.60 - 0.90 ^(*)	0.40.	0.04	0.05
SAE 1045	0.43 - 0.50	0.60 - 0.90	-	0.030	0.050

(*) Para diámetros mayores que 3/4".

PROPIEDADES MECÁNICAS:

NORMA	LÍMITE DE FLUENCIA MPa (kg/cm ²)	RESISTENCIA A LA TRACCIÓN MPa (kg/cm ²)	ALARGAMIENTO EN 200 mm mín. (%)
ASTM A36	250 (2,530)	400 - 550 (4,080 - 5,620)	20.0
SAE 1045 ^(*)	390 - 540 (4,000 - 5,500)	650 - 800 (6,700 - 8,200)	12.0

(*) Valores Típicos

TOLERANCIAS DIMENSIONALES:

Barras de diámetro $>$ 1" ASTM A 6/A 6M.

NORMA TÉCNICA	DIÁMETRO NOMINAL (d)	DIÁMETRO (d - mm)	OVALIZACIÓN (o - mm) máx.	DESVIACIÓN DE MÁXIMA DE RECTITUD (f - mm/m)	LONGITUD (L - mm) (*)
ASTM A6	1" < D \leq 1 1/8"	± 0.25	0.38	4.16	+ 50 - 0
	1 1/8" < D \leq 1 1/4"	± 0.28	0.41		
	1 1/4" < D \leq 1 3/8"	± 0.30	0.46		
	1 3/8" < D \leq 1 1/2"	± 0.36	0.53		
	1 1/2" < D \leq 2"	± 0.40	0.58		
	2" < D \leq 2 1/2"	+ 0.79/ - 0.0	0.58		

Barras de diámetro \leq 1"

CARACTERÍSTICA DE CALIDAD	GRÁFICOS	CARACTERÍSTICA DE CALIDAD	GRÁFICOS
DIMENSIÓN NOMINAL (d)		LONGITUD DE BARRA (l)*	
OVALIDAD (o)		DESVIACIÓN MÁXIMA DE RECTITUD (f)**	

(*) Para longitudes no estándar, la tolerancia de longitud se acuerda con el cliente.

(**) No incluye puntas dobladas.

QCQA01-F106/06/SEP 20 - QCQA01-F134/03/ENERO 23

BOLIVIA

LA PAZ: Calle E - Lote 14, manzano A-08, Urbanización Cervecería Boliviana Nacional - Bellavista Viacha.
Tel. (591) 75555819/77641658.

SANTA CRUZ: Urb. Parque Industrial Latinoamericano, Unidad Industrial UI 06, Mz. 1, lote 4 - Warnes.
Tel. (591) 75555819/77641656.

COCHABAMBA: Calle Tte. Monasterios S/N Zona la Maica - Cochabamba.
Tel. (591) 75555819/69417963. E-mail: contactobolivia@caa.com.bo

PERÚ

LIMA: Av. Antonio Miró Quesada N.° 425, piso 17, Magdalena del Mar.
Tel. (51-01) 517 1800.

PISCO: Panamericana Sur, Km. 241, Ica. Tel. (51-056) 58 0830.

AREQUIPA: Variante de Uchumayo Km 5.5, Cerro Colorado, Arequipa.
Tel. (51-01) 517 1800.

COLOMBIA

CALI: Cra. 25, N.° 13-117, Yumbo, Parcelación Industrial la Y, Valle del Cauca-Colombia.
Tel. (57) 324 4214893.

E-mail: contactocolombia@acerosamerica.com

CHILE

ANTOFAGASTA: Ruta A-26 KM 2.4, El Salar. Tel.: (56) 939249279.

E-mail: contacto@acerosamerica.com