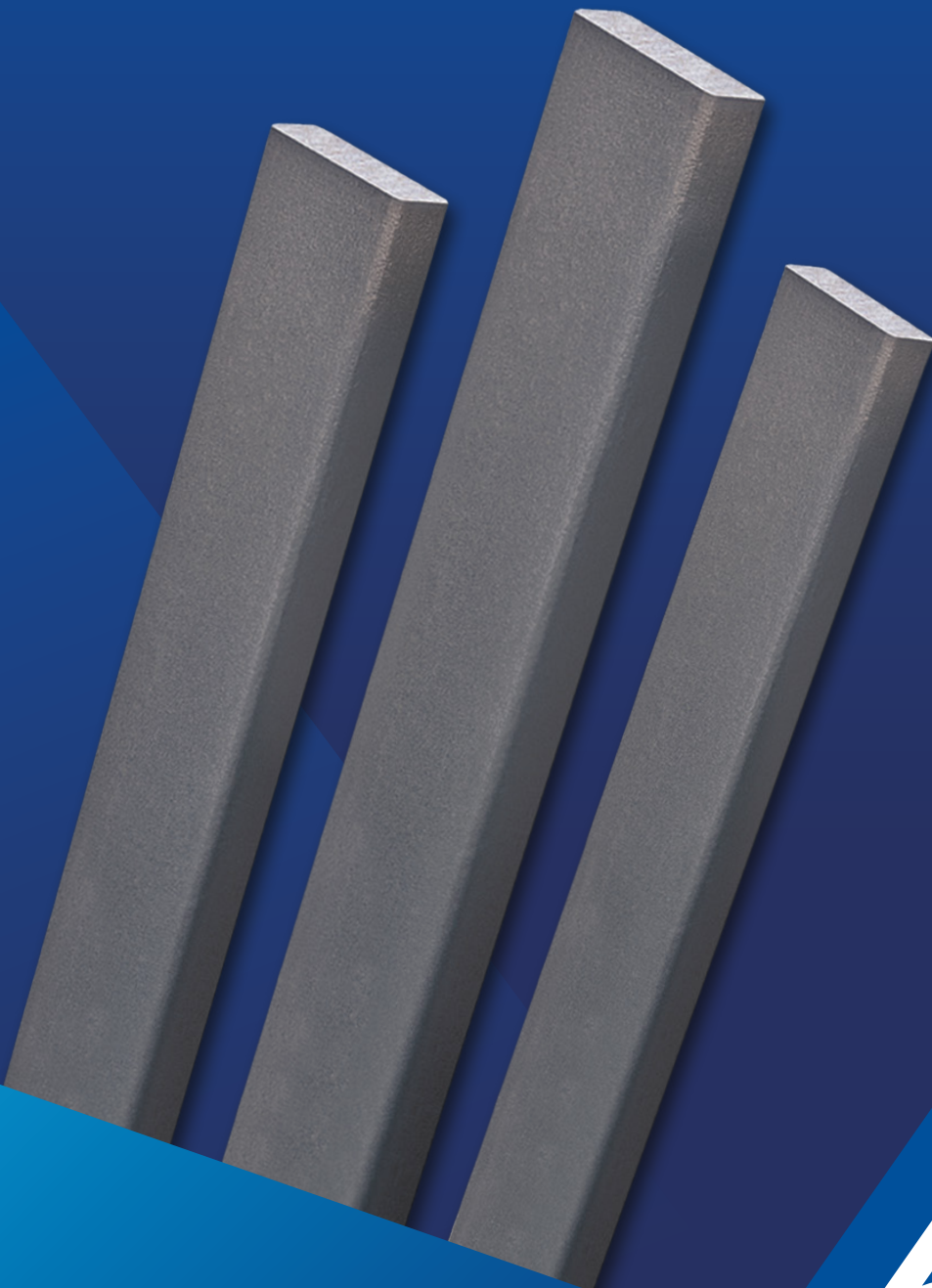


Platinas

CALIDAD: ASTM A36



**ACEROS
AREQUIPA**

**LA SEGURIDAD
DE UN FIERRAZO**

*Imágenes referenciales.

Platinas

CALIDAD: ASTM A36

DENOMINACIÓN:

PLAT A36.

DESCRIPCIÓN:

Producto de acero que ha sido laminado en caliente en sus cuatro superficies, con una sección transversal rectangular. Tiene las superficies lisas.

USOS:

En la fabricación de estructuras metálicas, puertas, ventanas, rejas, piezas forjadas y otros.

NORMAS TÉCNICAS:

- Propiedades Mecánicas: ASTM A36/A36M y NTP 350.400
- Tolerancias Dimensionales: ASTM A6/A6M y NTP 241.105

PRESENTACIÓN:

Se comercializa en barras de 6 metros de longitud. Se suministra en paquetes de 1 t.

DIMENSIONES Y PESOS NOMINALES en kg/m:

SISTEMA INGLÉS:

DIMENSIONES NOMINALES (pulg.)	PESO NOMINAL	
	kg/m	kg/6m
1/8" x 1/2"	0.32	1.92
1/8" x 3/4"	0.48	2.88
1/8" x 1"	0.64	3.84
1/8" x 1 1/4"	0.80	4.80
1/8" x 1 1/2"	0.95	5.70
1/8" x 2"	1.27	7.62
3/16" x 1/2"	0.48	2.88
3/16" x 5/8"	0.61	3.66
3/16" x 3/4"	0.74	4.44
3/16" x 1"	0.98	5.88
3/16" x 1 1/4"	1.18	7.08
3/16" x 1 1/2"	1.42	8.53
3/16" x 2"	1.90	11.40
3/16" x 2 1/2"	2.37	14.22
3/16" x 3"	2.85	17.10
1/4" x 5/8"	0.80	4.80
1/4" x 3/4"	0.95	5.70
1/4" x 1"	1.28	7.68
1/4" x 1 1/4"	1.58	9.48
1/4" x 1 1/2"	1.90	11.40
1/4" x 2"	2.53	15.18
1/4" x 2 1/2"	3.16	18.96
1/4" x 3"	3.80	22.80

DIMENSIONES NOMINALES (pulg.)	PESO NOMINAL	
	kg/m	kg/6m
1/4" x 4"	5.06	30.36
3/8" x 1"	1.92	11.52
3/8" x 1 1/4"	2.38	14.28
3/8" x 1 1/2"	2.85	17.10
3/8" x 2"	3.80	22.80
3/8" x 2 1/2"	4.74	28.44
3/8" x 3"	5.70	34.20
3/8" x 4"	7.60	45.60
1/2" x 1 1/2"	3.79	22.74
1/2" x 2"	5.06	30.36
1/2" x 2 1/2"	6.33	37.98
1/2" x 3"	7.60	45.60
1/2" x 4"	10.13	60.78
5/8" x 4"	12.66	75.96
3/4" x 4"	15.19	91.14
1" x 4"	20.26	121.56
3/8" x 5"	9.49	56.95
3/8" x 6"	11.39	68.34
1/2" x 5"	12.66	75.97
1/2" x 6"	15.19	91.16
5/8" x 5"	15.83	94.96
5/8" x 6"	18.99	113.95
3/4" x 5"	18.99	113.95
3/4" x 6"	22.79	136.74
1" x 5"	25.32	151.94
1" x 6"	30.39	182.32

SISTEMA MÉTRICO:

DIMENSIONES NOMINALES (mm)	PESO NOMINAL	
	kg/m	kg/6m
12 x 200	18.84	113.04

PROPIEDADES MECÁNICAS:

- Límite de Fluencia = 250 Mpa (2,530 kg/cm²) mínimo.
- Resistencia a la Tracción = 450 - 550 Mpa (4,080-5,620 kg/cm²).
- Alargamiento en 200 mm:
 - 1/8" y 3/16" = 15.0 % mínimo.
 - 1/4" = 17.5 % mínimo.
 - 5/16", 3/8", 5/8", 3/4" y 1" = 20.0 % mínimo.
- Doblado a 180° = Bueno.
- Soldabilidad = Buena.

QCQA01-F104/04/SEP 20

Previo acuerdo se comercializa en otras medidas.

Platinas

CALIDAD: ASTM A36

COMPOSICIÓN QUÍMICA (%):

NORMA	%C máx	%Si máx	%P máx	%S máx
ASTM A36/A36M	0.26	0.40	0.04	0.05

TOLERANCIAS DIMENSIONALES:

Ancho especificado (pulg.)	Tolerancias por encima o por debajo, del espesor especificado, para espesores dados en pulgadas (mm)				Tolerancias del ancho especificado (mm)	
	De 0.203 hasta menos de 0.230	De 0.203 hasta menos de 1/4	De 1/4 hasta 1/2, incluido	De 1/2 hasta 1, incluido	Mínimo	Máximo
Hasta 1, incl...	0.178	0.178	0.203	0.254	0.397	0.397
Más de 1 hasta 2, incl...	0.178	0.178	0.305	0.381	0.794	0.794
Más de 2 hasta 4, incl...	0.203	0.203	0.381	0.508	0.794	1,588
Más de 4 hasta 6, incl...	0.229	0.229	0.381	0.508	1.588	0.794



QCQA01-F104/04/SEP 20



ISO 9001 CERTIFICATE N° 57219
 ISO 14001 CERTIFICATE N° 57220
 ISO 45001 CERTIFICATE N° 57221

PERÚ

LIMA: Av. Antonio Miró Quesada N.° 425, piso 17, Magdalena del Mar. Tel. (51-01) 517 1800.
PISCO: Panamericana Sur, Km. 241, Ica. Tel. (51-056) 58 0830.
AREQUIPA: Variante de Uchumayo Km 5.5, Cerro Colorado, Arequipa. Tel. (51-01) 517 1800.

BOLIVIA

LA PAZ: Calle E - Lote 14, manzano A-08, Urbanización Cervecería Boliviana Nacional - Bellavista Viacha. Tel. (591) 75555819/77641658.
SANTA CRUZ: Urb. Parque Industrial Latinoamericano, Unidad Industrial UI 06, Mz. 1, lote 4 - Warnes. Tel. (591) 75555819/77641656.
COCHABAMBA: Calle Tte. Monasterios S/N Zona la Maica - Cochabamba. Tel. (591) 75555819/69417963. E-mail: contactobolivia@caa.com.bo

COLOMBIA

CALI: Cra. 25, N.° 13-117, Yumbo, Parcelación Industrial la Y, Valle del Cauca-Colombia. Tel. (57) 324 4214893. E-mail: contactocolombia@acerosamerica.com

CHILE

ANTOFAGASTA: Ruta A-26 KM 2.4, El Salar. Tel.: (56) 939249279. E-mail: contacto@acerosamerica.com

Encuétranos en: | www.acerosarequipa.com

