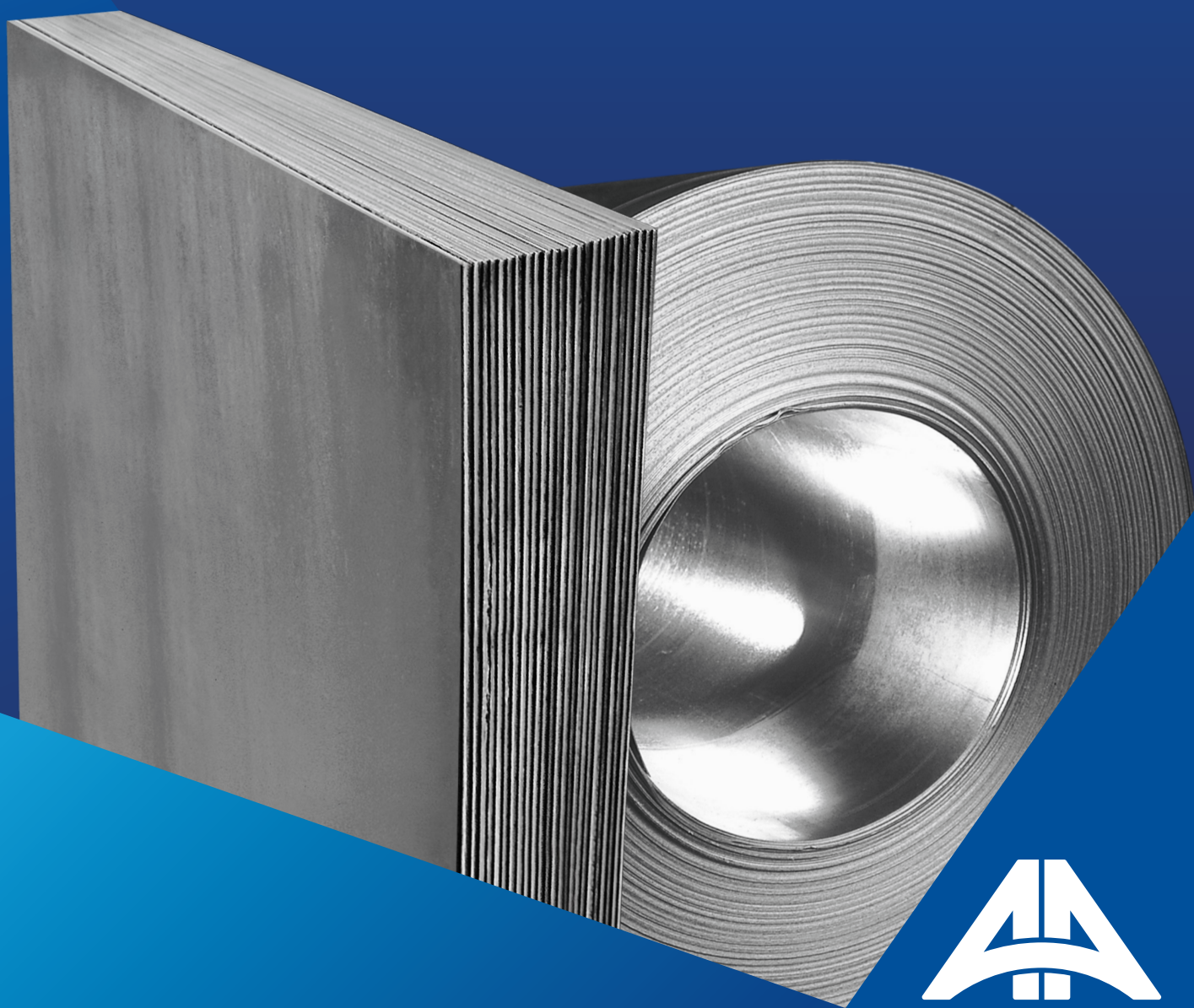


# Planchas y Bobinas

ZINCADAS



**ACEROS  
AREQUIPA**

**LA SEGURIDAD  
DE UN FIERRAZO**

# Planchas y Bobinas

## ZINCADAS

### DENOMINACIÓN:

PZL JISG 3302, BZLI JIS G 3302.

### DESCRIPCIÓN:

Están constituidas por planchas y bobinas lisas de acero laminado en frío, calidad comercial, revestidas por ambas superficies con una capa de zinc aplicada por inmersión en caliente. Tienen un tratamiento químico superficial de cromado seco, que garantiza una protección adecuada para las exigentes condiciones ambientales de nuestro país, prolongándose su vida útil.

### USOS:

En la fabricación de paneles, coberturas, carrocerías, instalaciones para la avicultura, ductos, silos, etc.

### PRESENTACIÓN:

Las planchas vienen en paquetes de 2.5 a 3 tm aproximadamente.  
Las bobinas vienen con peso mínimo de 4 tm.

### DIMENSIONES NOMINALES:

| BOBINAS<br>(BZLI JIS G3302) | PLANCHAS<br>(PZL JIS G3302) |
|-----------------------------|-----------------------------|
| 0.30 x 914 mm               | 0.30 x 914 x 1800 mm        |
| 0.30 x 1200 mm              | 0.30 x 1200 x 2400 mm       |
| 0.40 x 914 mm               | 0.40 x 914 x 1800 mm        |
| 0.40 x 1200 mm              | 0.40 x 1200 x 2400 mm       |
| 0.45 x 1200 mm              | 0.45 x 1200 x 2400 mm       |
| 0.50 x 1200 mm              | 0.50 x 1200 x 2400 mm       |
| 0.60 x 1200 mm              | 0.55 x 1200 x 2400 mm       |
| 0.75 x 1200 mm              | 0.60 x 1200 x 2400 mm       |
| 0.80 x 1200 mm              | 0.75 x 1200 x 2400 mm       |
| 0.85 x 1200 mm              | 0.80 x 1200 x 2400 mm       |
| 0.90 x 1200 mm              | 0.85 x 1200 x 2400 mm       |
| 1.15 x 1200 mm              | 0.90 x 1200 x 2400 mm       |
| 1.20 x 1200 mm              | 0.95 x 1200 x 2400 mm       |
| 1.45 x 1200 mm              | 1.00 x 1200 x 2400 mm       |
| 1.50 x 1200 mm              | 1.15 x 1200 x 2400 mm       |
| 1.90 x 1200 mm              | 1.20 x 1200 x 2400 mm       |
|                             | 1.45 x 1200 x 2400 mm       |
|                             | 1.50 x 1200 x 2400 mm       |
|                             | 1.90 x 1200 x 2400 mm       |

### COMPOSICIÓN QUÍMICA (%):

| CALIDAD             | %C          | %MN MÁX. | % P MÁX. | %S MÁX. |
|---------------------|-------------|----------|----------|---------|
| ASTM A653 CS Type B | 0.02 - 0.15 | 0.60     | 0.030    | 0.035   |

### NORMAS TÉCNICAS:

JISG 3302 o equivalente ASTM A653 / A 653M-23

### PROPIEDADES MECÁNICAS:

Calidad Comercial:

Límite de Fluencia = 205 - 380 Mpa (2,110-3,860 kg/cm<sup>2</sup>) mínimo.  
Alargamiento en 50 mm = 20.0 % mínimo.

### REVESTIMIENTO DE ZINC:

G40 = Mínimo 120 g/m<sup>2</sup> (total en ambas caras).

G60 = Mínimo 180 g/m<sup>2</sup> (total en ambas caras).

### TOLERANCIAS DIMENSIONALES:

Según JIS G3302

#### 1. Tolerancia en el Espesor (mm).

| ESPESOR NOMINAL<br>DEL METAL BASE (mm) | ANCHO NOMINAL (mm) |        |
|--|--------------------|--------|
|  | 914                | 1200   |
| 0.30                                   | ± 0.05             | ± 0.05 |
| 0.40 - 0.55                            | ± 0.06             | ± 0.06 |
| 0.60 - 0.75                            | ± 0.07             | ± 0.07 |
| 0.80 - 0.90                            | ± 0.07             | ± 0.08 |
| 1.00 - 1.20                            | ± 0.08             | ± 0.09 |
| 1.25 - 1.50                            | ± 0.10             | ± 0.11 |

#### 2. Tolerancia en el Ancho: + 7 mm / - 0 mm.

#### 3. Tolerancia en la Longitud: + 15 mm / - 0 mm (aplicable a Planchas).

#### 4. Tolerancia de Aplanado: Solamente para Planchas

| ANCHO NOMINAL<br>(mm) | TOLERANCIA<br>(mm) |
|-----------------------|--------------------|
| a < 1000              | 12                 |
| 1000 < a < 1250       | 15                 |

#### 5. Curvado (máx.): 2mm en cualquier longitud de hasta 2000 mm.

QCQA01-F204/05/MAY 24

Previa consulta, también se suministra a pedido en otras longitudes.



ISO 9001:2015

CERTIFICATE N° 57219



ISO 14001:2015

CERTIFICATE N° 57220



ISO 45001:2018

CERTIFICATE N° 57221

### PERÚ

LIMA: Av. Antonio Miró Quesada N.° 425, piso 17, Magdalena del Mar. Tel. (51-01) 517 1800.

PISCO: Panamericana Sur, Km. 240, Ica. Tel. (51-056) 58 0830.

AREQUIPA: Variante de Uchumayo Km 5.5, Cerro Colorado, Arequipa. Tel. (51-01) 517 1800.

### BOLIVIA

LA PAZ: Calle E - Lote 14, manzano A-08, Urbanización Cervecería Boliviana Nacional - Bellavista Viacha.

Tel. (591) 75555819/77641658.

SANTA CRUZ: Urb. Parque Industrial Latinoamericano, Unidad Industrial UI 06, Mz. 1, lote 4 - Warnes.

Tel. (591) 75555819/77641656.

COCHABAMBA: Calle Tte. Monasterios S/N Zona la Maica - Cochabamba.

Tel. (591) 75555819/69417963. E-mail: contactobolivia@caa.com.bo

### CHILE

ANTOFAGASTA: Ruta A-26 KM 2.4, El Salar. Tel.: (56) 939249279. E-mail: contacto@acerosamerica.com

Encuétranos en:

[www.acerosarequipa.com](http://www.acerosarequipa.com)

**ACEROS  
AREQUIPA**