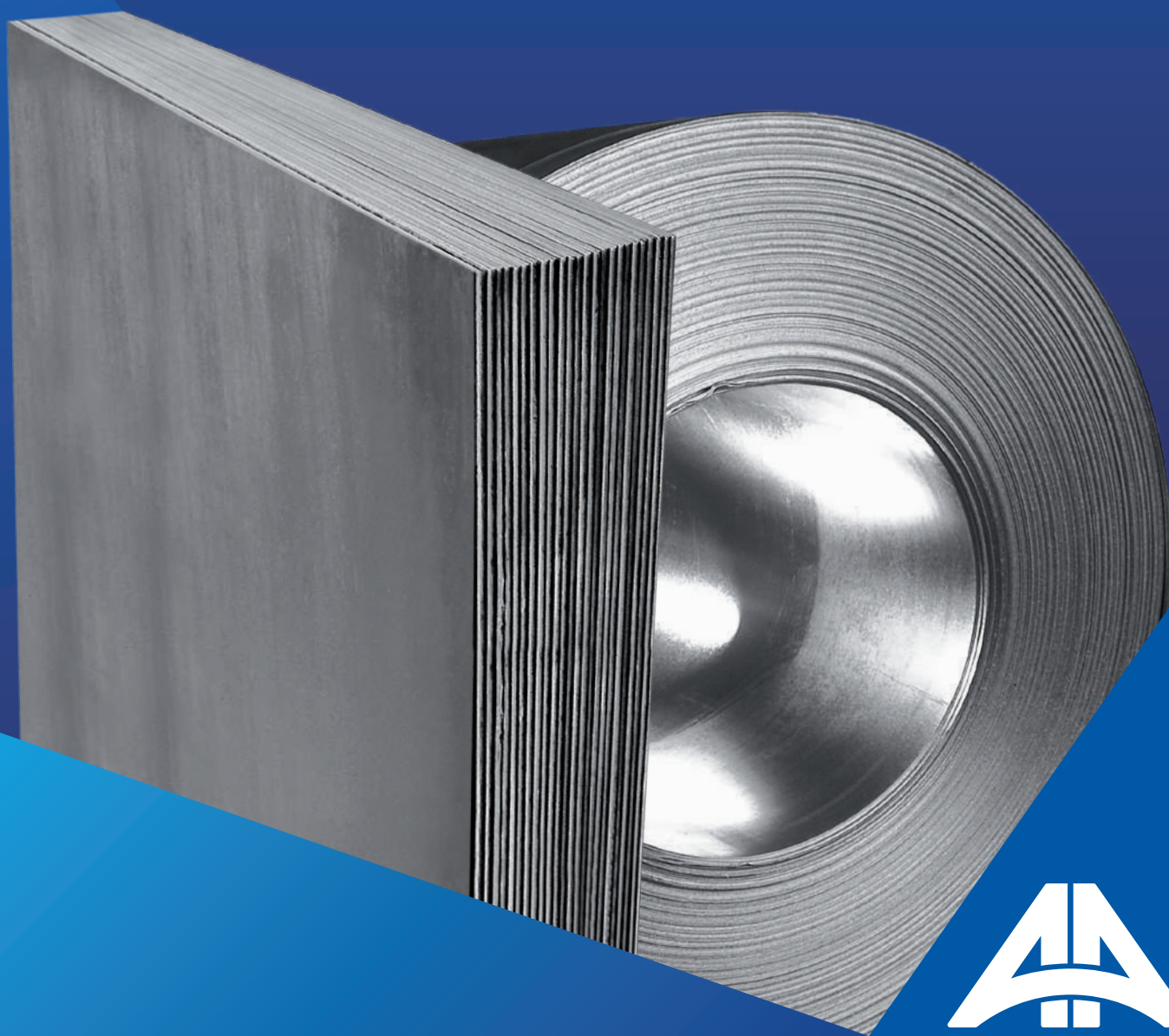


# Planchas y Bobinas

ZINCADAS



**ACEROS  
AREQUIPA**

**LA SEGURIDAD  
DE UN FIERRAZO**

\*Imágenes referenciales.

# Planchas y Bobinas

## ZINCADAS

### DENOMINACIÓN:

PZL JISG 3302, BZLI JIS G 3302.

### DESCRIPCIÓN:

Están constituidas por planchas y bobinas lisas de acero de bajo carbono, revestidas por ambas superficies con una capa de zinc aplicada por el proceso de inmersión en caliente, que le confiere mayor durabilidad frente al medio ambiente.

### USOS:

En la fabricación de paneles, coberturas, carrocerías, instalaciones para la avicultura, ductos, silos, etc.

### PRESENTACIÓN:

Las planchas vienen en paquetes de 2.5 a 3 tm aproximadamente. Las bobinas vienen con peso mínimo de 4 t a 14 t.

### DIMENSIONES NOMINALES:

BOBINAS (BZLI JIS G3302)	PLANCHAS (PZL JIS G3302)
0.30 x 914 mm	0.30 x 914 x 1800 mm
0.40 x 914 mm	0.40 x 914 x 1800 mm
0.45 x 1200 mm	0.40 x 914 x 2400 mm
0.50 x 1200 mm	0.50 x 1200 x 2400 mm
0.60 x 1200 mm	0.60 x 1200 x 2400 mm
0.75 x 1200 mm	0.75 x 1200 x 2400 mm
0.80 x 1200 mm	0.80 x 1200 x 2400 mm
0.90 x 1200 mm	0.90 x 1200 x 2400 mm
0.95 x 1200 mm	1.00 x 1200 x 2400 mm
1.00 x 1200 mm	1.20 x 1200 x 2400 mm
1.20 x 1200 mm	1.50 x 1200 x 2400 mm
1.50 x 1200 mm	

### COMPOSICIÓN QUÍMICA (%):

ASTM A653/A653M-23 acero comercial CS Tipo B.

CALIDAD	%C	%Mn MÁX.	%P MÁX.	%S MÁX.	%Cu MÁX.	%Ni MÁX.	%Cr MÁX.	%Mo MÁX.	%V MÁX.	%Nb MÁX.	%Ti MÁX.
ASTM A653 CS Tipo B	0.02-0.15	0.60	0.030	0.035	0.25	0.20	0.15	0.06	0.008	0.008	0.025

### NORMAS TÉCNICAS:

JISG 3302 o equivalente ASTM A653 / A653M-23.

### PROPIEDADES MECÁNICAS:

Calidad Comercial:

Límite de Fluencia = 205 - 380 Mpa (20.9-38.7 kg/mm<sup>2</sup>) mínimo.  
Alargamiento en 50 mm = 20.0 % mínimo.

### TOLERANCIAS DIMENSIONALES:

Según JIS G3302

1. Tolerancia en el Espesor (mm).

ESPESOR NOMINAL DEL METAL BASE (mm)	ANCHO NOMINAL (mm)	
	914	1200
0.3	± 0.05	± 0.05
0.4 - 0.55	± 0.06	± 0.06
0.6 - 0.75	± 0.07	± 0.07
0.80 - 0.95	± 0.07	± 0.08
1 - 1.2	± 0.08	± 0.09
1.25 - 1.55	± 0.10	± 0.11
1.6 - 1.95	± 0.12	± 0.13

2. Tolerancia en el Ancho: + 7 mm / - 0 mm.

3. Tolerancia en la Longitud: + 15 mm / - 0 mm (aplicable a Planchas).

4. Tolerancia de Aplanado: Solamente para Planchas

Ancho Nominal (mm)	Curvado	Ondulado en el Borde	Ondulado en el Centro
a < 1000	12.0	8.0	6.0
1000 ≤ a ≤ 1250	15.0	9.0	8.0

5. Curvado (máx.): 2mm en cualquier longitud de hasta 2000 mm.

QCQA01-F204/07/FEB 25

Previa consulta, también se suministra a pedido en otras longitudes.



ISO 9001  
ISO 14001  
ISO 45001

CERTIFICATE N° 57219  
CERTIFICATE N° 57220  
CERTIFICATE N° 57221

#### PERÚ - Corporación Aceros Arequipa S.A

Lima: Av. Antonio Miró Quesada N.° 425, piso 17, Magdalena del Mar.  
Tel.: (51-01) 517 1800.  
Pisco: Panamericana Sur, Km. 241, Ica.  
Arequipa: Variante de Uchumayo Km 5.5, Cerro Colorado.

#### BOLIVIA - Corporación Aceros Arequipa S.R.L

Santa Cruz: Urb. Parque Industrial Latinoamericano, Unidad Industrial UI 06, Mz. 1, LOTE 4 - Warnes. Tel.: (591) 77641656 / 75555819  
La Paz: Calle E - Lote 14, manzana A-08, Urbanización.  
Cervecería Boliviana Nacional - Bellavista Viacha. Tel.: (591) 77641658 / 75555819  
Cochabamba: Calle Tte. Monasterios S/N Zona la Maica.  
Tel.: (591) 69417963 / 75555819  
E-mail: contactobolivia@acerosarequipa.com

#### ECUADOR - Aceros Arequipa S.A.S

Guayas: Barrio Ficas Delia Vía Duran Tampo Km. 8.5 - Duran.  
Tel.: (+593) 98 635 9258

#### COLOMBIA - Corporación Aceros Arequipa S.A.S

Valle del Cauca: Cra. 25, N.° 13-117, Yumbo, Parcelación Industrial la "Y".  
Tel.: (57) 324 4214893.  
E-mail: contactocolombia@acerosarequipa.com

#### CHILE - Aceros Arequipa SpA

Antofagasta: 14 de Febrero 2174 Of. 4, Antofagasta.  
E-mail: erocha@acerosarequipa.com

#### EEUU - Aceros América Port Manatee

Florida: 13838 Harlee Rd. Palmetto, FL 34221  
Tel.: +1 941 722 5566  
E-mail: infopm@acerosamerica.com

#### Aceros América St.pete

Florida: 2550 Ave N, St. Petersburg, FL 33713.  
Tel.: +1 727 321 5878  
E-mail: infosp@acerosamerica.com

