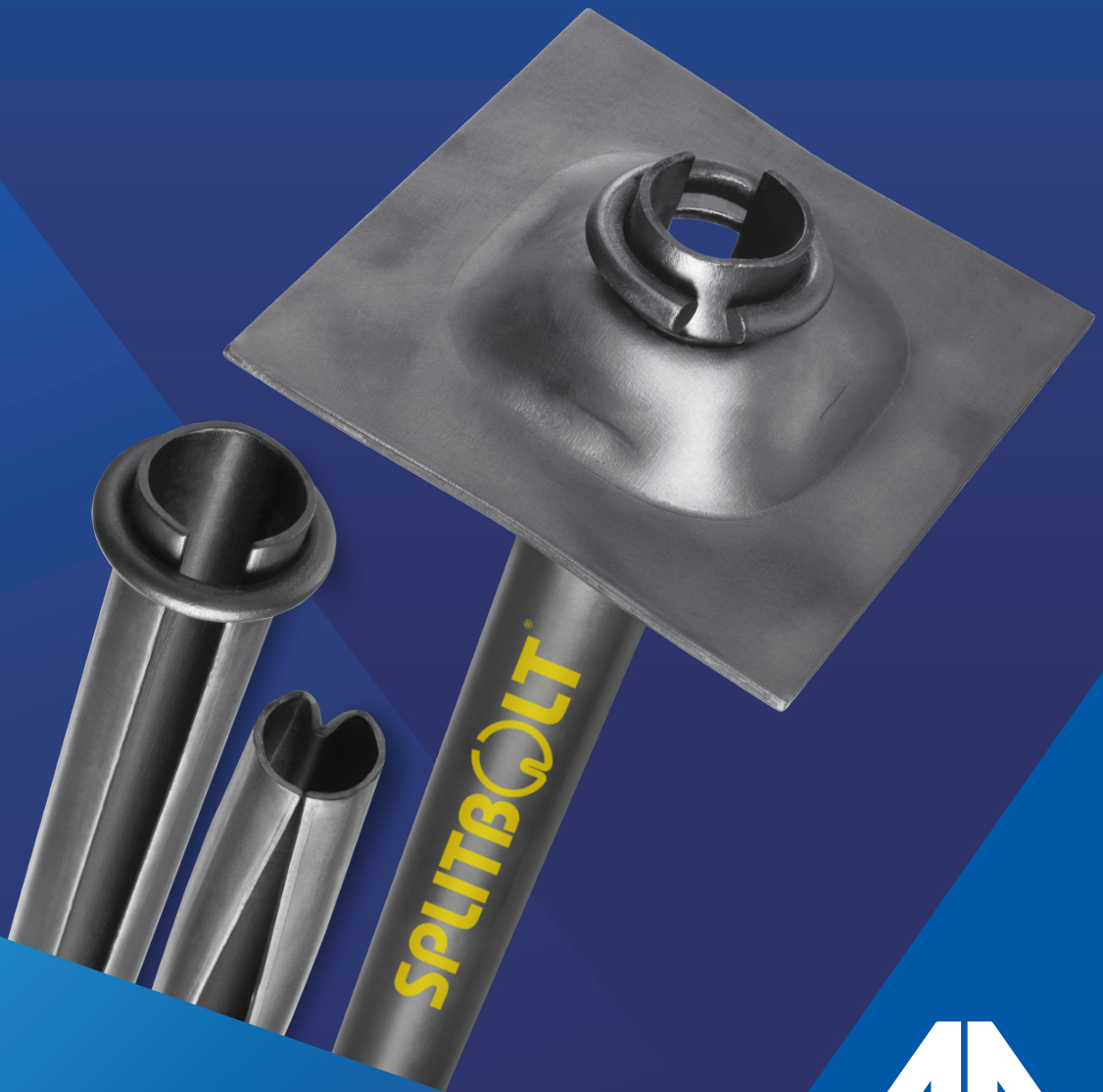


Splitbolt

PARA FORTIFICACIÓN DE ROCAS



**ACEROS
AREQUIPA**

**LA SEGURIDAD
DE UN FIERRAZO**

*Imágenes referenciales.

Splitbolt

PARA FORTIFICACIÓN DE ROCAS

DENOMINACIÓN:

SPLITBOLT® 0.30m, SPLITBOLT® 0.60m, SPLITBOLT® 0.90m, SPLITBOLT® 1.20m, SPLITBOLT® 1.50m, SPLITBOLT® 1.80m, SPLITBOLT® 2.10m y SPLITBOLT® 2.40m.

DESCRIPCIÓN

Perno de Anclaje de la Categoría por Fricción, genera fuerzas radiales a lo largo de su longitud inserta en la roca aumentando la resistencia del macizo rocoso.

USOS:

Son aplicados para el sostenimiento de labores temporales en minería subterránea y proyectos civiles.

PRESENTACIÓN:

Está conformado por un tubo de acero de espesor de 2.2mm o 2.4mm y calidad estructural, con un extremo aguzado para su inserción en la roca y otro extremo dotado de un anillo de acero soldado al tubo en el cual se fijará la Placa de sujeción del Anclaje.

El perno de anclaje SPLITBOLT® cuenta con una Planchuela de acero, la cual facilita la instalación del soporte con mallas metálicas.

Fabricado bajo norma:

ASTM F432
ASTM A1011HSLA G60 y G70
JIS G 3101 SS540
ASTM A36/A36M

PROPIEDADES MECÁNICAS Y RESISTENCIAS MÁXIMAS:

Tracción del Tubo SPLITBOLT®:

GRADO	Carga de Resistencia (kg-f)	Tracción (kg/mm ²)	Alargamiento (%)
G60	11,500 min	52.5 mm	16
G70	13,000 min	59.6 mm	14

Referencia 2.2 mm de espesor de acero

Tracción del SPLITBOLT® con el anillo:

GRADO	Carga de Resistencia (kg-f)	
	Espesor 2.2 mm	Espesor 2.4 mm
G60	11,000 min	12,000 min
G70	12,000 min	13,000 min

CARACTERÍSTICAS Y PROPIEDADES DEL SPLITBOLT®:

Planchuela del SPLITBOLT®: Plancha ASTM A36/A36M de 4.0 mm y 4.5 mm de espesor.

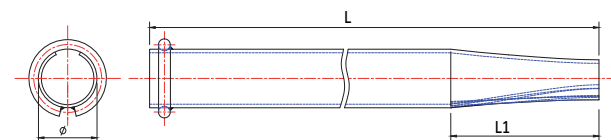
Anillo del SPLITBOLT®: Alambroñ SAE1008 o 1010, diámetro de 8 mm.

Espesor de SPLITBOLT®: 2.2 y 2.4 mm en acero ASTM A1011 clase 2 G60 y/o G70

Tamaños: SPLITBOLT® 1.50 m, SPLITBOLT® 1.80 m y SPLITBOLT® 2.10 m.

DIMENSIONES Y TOLERANCIAS:

LONGITUD (L)	4 pies	5 pies	6 pies	7 pies
	1219 +/- 10 mm	1524 +/- 10 mm	1829 +/- 10 mm	2134 +/- 10 mm
DIÁMETRO (ø1 y ø2)	39.5 - 40.5 mm			
	40.5 - 41.5 mm			
PUNTA CÓNICA (L2)	107 - 115 mm			
DIÁMETRO PUNTA CÓNICA (ø3)	29 mm máx.			
DESVIACIÓN MÁXIMA DE RECTITUD	4 mm/m			



QCQA01-F218/05/ENE 25



ISO 9001
ISO 14001
ISO 45001

CERTIFICATE N° 57219
CERTIFICATE N° 57220
CERTIFICATE N° 57221

PERÚ: CORPORACION ACEROS AREQUIPA S.A.

Lima: Av. Antonio Miró Quesada N.º 425, piso 17, Magdalena del Mar. Tel.: (51-01) 517 1800.

Pisco: Panamericana Sur, Km. 241, Ica.

Arequipa: Variante de Uchumayo Km 5.5, Cerro Colorado.

BOLIVIA: CORPORACION ACEROS AREQUIPA S.R.L.

Santa Cruz: Urb. Parque Industrial Latinoamericano, Unidad Industrial UI

06, Mz. 1, LOTE 4 - Warnes. Tel.: (591) 77641656 / 75555819

La Paz: Calle E - Lote 14, manzana A-08, Urbanización.

Cervecería Boliviana Nacional - Bellavista Viacha. Tel.: (591) 77641658 / 75555819

COLOMBIA: ACEROS AREQUIPA S.A.S.

Valle del Cauca: Cra. 25, N.º 13-117, Yumbo, Parcelación Industrial la "Y".

Tel.: (57) 324 4214893.

E-mail: contactocolombia@acerosarequipa.com

ECUADOR: CORPORACION ACEROS AREQUIPA AA S.A.S.

Guayas: Barrio Ficas Delia Vía Duran Tambo Km. 8.5 - Duran.

Tel.: (+593) 98 635 9258

CHILE: CORPORACION ACEROS AREQUIPA SpA

Antofagasta: 14 de Febrero 2174 Of. 4, Antofagasta.

E-mail: eroqa@acerosarequipa.com

EEUU: ACEROS AMERICA CORPORATION

ACEROS AMERICA PORT MANATEE LLC

Florida: 13838 Harlee Rd. Palmetto, FL 34221

Tel.: +1 941 722 5566

E-mail: infopm@acerosamerica.com

ACEROS AMERICA ST. PETE LLC

Florida: 2550 Ave N, St. Petersburg, FL 33713.

Tel.: +1 727 321 5878

E-mail: infosp@acerosamerica.com



Encuétranos en:



www.acerosarequipa.com