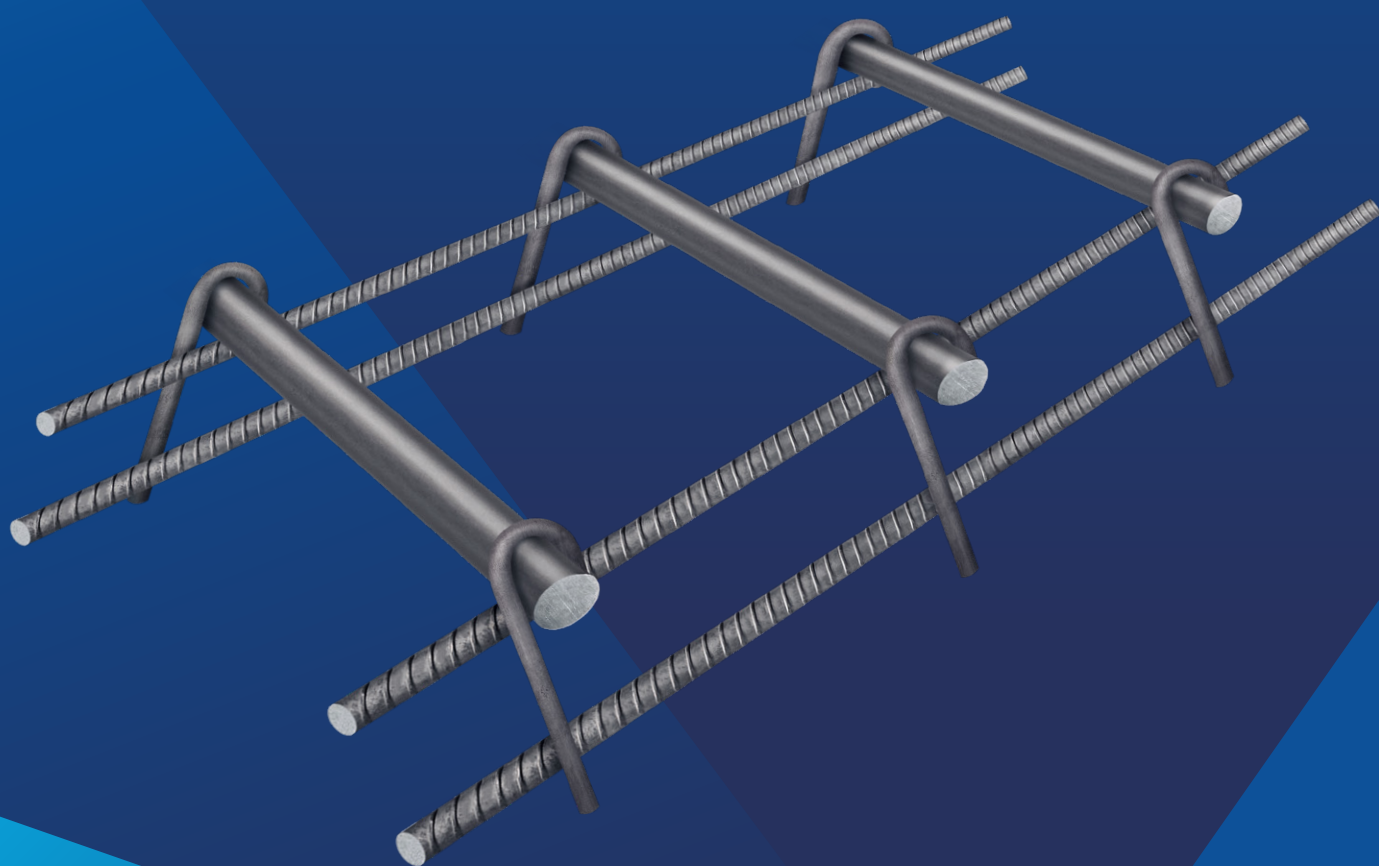


Dovelas de Transferencia y Canastillas



**ACEROS
AREQUIPA**

**LA SEGURIDAD
DE UN FIERRAZO**

*Imágenes referenciales.

Dovelas de Transferencia y Canastillas

DENOMINACIÓN:

DOVELA A36, CON CANASTILLAS A615

DESCRIPCIÓN:

La dovela o barra de transferencia es un pasador transmisor de carga en juntas de pavimento rígido fabricado de barras lisas de acero. La canastilla con dovelas es conjunto ensamblado de dovelas montadas sobre una canastilla de acero soldada, también conocidas como dowels, cuyo objetivo es mantener la alineación y posición de las dovelas en la mitad del espesor del pavimento.

USOS:

Pavimentos de vías, carreteras, pisos industriales, patios y playas de parqueo pesado.

NORMAS TÉCNICAS:

MATERIAL	CALIDAD	DIÁMETRO
Barra redonda lisa	ASTM A36 (*)	5/8", 3/4", 1", 1 1/4" (**)
Alambrón corrugado para canastilla y rigidizador	ASTM A615/A706-G60	6 mm y 8 mm

(*) También se puede producir en la calidad ASTM A615/706 liso. Para ello, se debe verificar la disponibilidad de stock o realizar una laminación por pedido especial.

(**) Consultar disponibilidad de otros diámetros.

PRESENTACIÓN:

Se suministra en paquetes de 35 canastillas adecuadamente atados con zunchos metálicos.

COMPOSICIÓN QUÍMICA(%):

MATERIAL	% C máx.	% Mn	% Si máx.	% P máx.	% S máx.
ASTM A36	0.26	0.60 - 0.90 (*)	0.40	0.04	0.05
ASTM A615/A706-G60 (**)	0.30	1.50 máx.	0.50	0.035	0.045

(*) Para diámetros mayores que 3/4".

(**) Carbono Equivalente (CE) = 0.55 máx., para garantizar buena soldabilidad.

Es calculado con la siguiente fórmula:

$$CE = \%C + \%Mn/6 + \%Cu/40 + \%Ni/20 + \%Cr/10 - \%Mo/50 - \%V/10$$

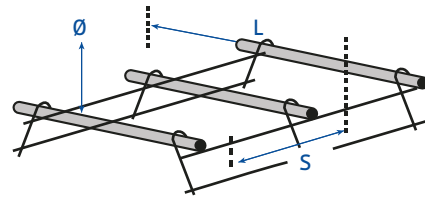
PROPIEDADES MECÁNICAS:

MATERIAL	Limite de flecuencia, Máx. (MPa)	Resistencia a la tracción, Máx. (MPa)	Alargamiento en 200mm, Min.
ASTM A36	250	400 - 550	20.0
ASTM A615/A706-G60	420	550	14.0

DIMENSIONES Y TOLERANCIAS:

Dimensiones de las dovelas

El diámetro y longitud de los pasadores varían con el espesor del pavimento, por lo que el cliente las especifica.



Diámetro de la dovela (Ø) (pulg)	Longitud (L) (mm)	Separación entre centros (S) (mm)
5/8"	510	375
3/4"	510	375
1"	510	375
1 1/4"	510	375

Dimensiones de las dovelas

La longitud de las canastillas depende del ancho del pavimento y varía según requerimiento del cliente. Se recomienda que la longitud de la canastilla sea el ancho del pavimento menos 50cm. La altura de las canastillas debe ser tal que permita que los pasadores se posicionen en la mitad de la altura del pavimento.

Se producen en acero A615/706 en diámetros de 6mm y 8mm.

IDENTIFICACIÓN:

Cada paquete se identifica con una tarjeta metálica consignando información: Producto, Norma, Nro. de colada (de la barra de transferencia o dovela y del acero de la canastilla), Nro. de paquete, Nro. de piezas y peso.

CERTIFICADO DE CALIDAD:

A solicitud del cliente, se emite Certificado de calidad de las barras de transferencia contenidas en las canastillas.

QCQA01-F136/04/OCT 23



ISO 9001

CERTIFICATE N° 57219

ISO 45001

CERTIFICATE N° 57221

BOLIVIA: CORPORACION ACEROS AREQUIPA S.R.L.

Santa Cruz: Urb. Parque Industrial Latinoamericano, Unidad Industrial UI 06, Mz. 1, LOTE 4 - Warnes. Tel.: (591) 77641656 / 75555819
La Paz: Calle E - Lote 14, manzana A-08, Urbanización. Cervecería Boliviana Nacional - Bellavista Viacha. Tel.: (591) 77641658 / 75555819

PERÚ: CORPORACION ACEROS AREQUIPA S.A.

Lima: Av. Antonio Miró Quesada N.º 425, piso 17, Magdalena del Mar. Tel.: (51-01) 517 1800.
Pisco: Panamericana Sur, Km. 241, Ica.
Arequipa: Variante de Uchumayo Km 5.5, Cerro Colorado.

COLOMBIA: ACEROS AREQUIPA S.A.S.

Valle del Cauca: Cra. 25, N.º 13-117, Yumbo, Parcelación Industrial la "Y". Tel.: (57) 324 4214893.
E-mail: contactocolombia@acerosarequipa.com

ECUADOR: CORPORACION ACEROS AREQUIPA AA S.A.S.

Guayas: Barrio Fincas Delia Vía Duran Tambo Km. 8.5 - Duran. Tel.: (+593) 98 635 9258

CHILE: CORPORACION ACEROS AREQUIPA SpA

Antofagasta: 14 de Febrero 2174 Of. 4, Antofagasta. E-mail: eroqa@acerosarequipa.com

EEUU: ACEROS AMERICA CORPORATION

ACEROS AMERICA PORT MANATEE LLC
Florida: 13838 Harlee Rd. Palmetto, FL 34221
Tel.: +1 941 722 5566
E-mail: infopm@acerosamerica.com

ACEROS AMERICA ST. PETE LLC

Florida: 2550 Ave N, St. Petersburg, FL 33713.
Tel.: +1 727 321 5878
E-mail: infosp@acerosamerica.com



**ACEROS
AREQUIPA**