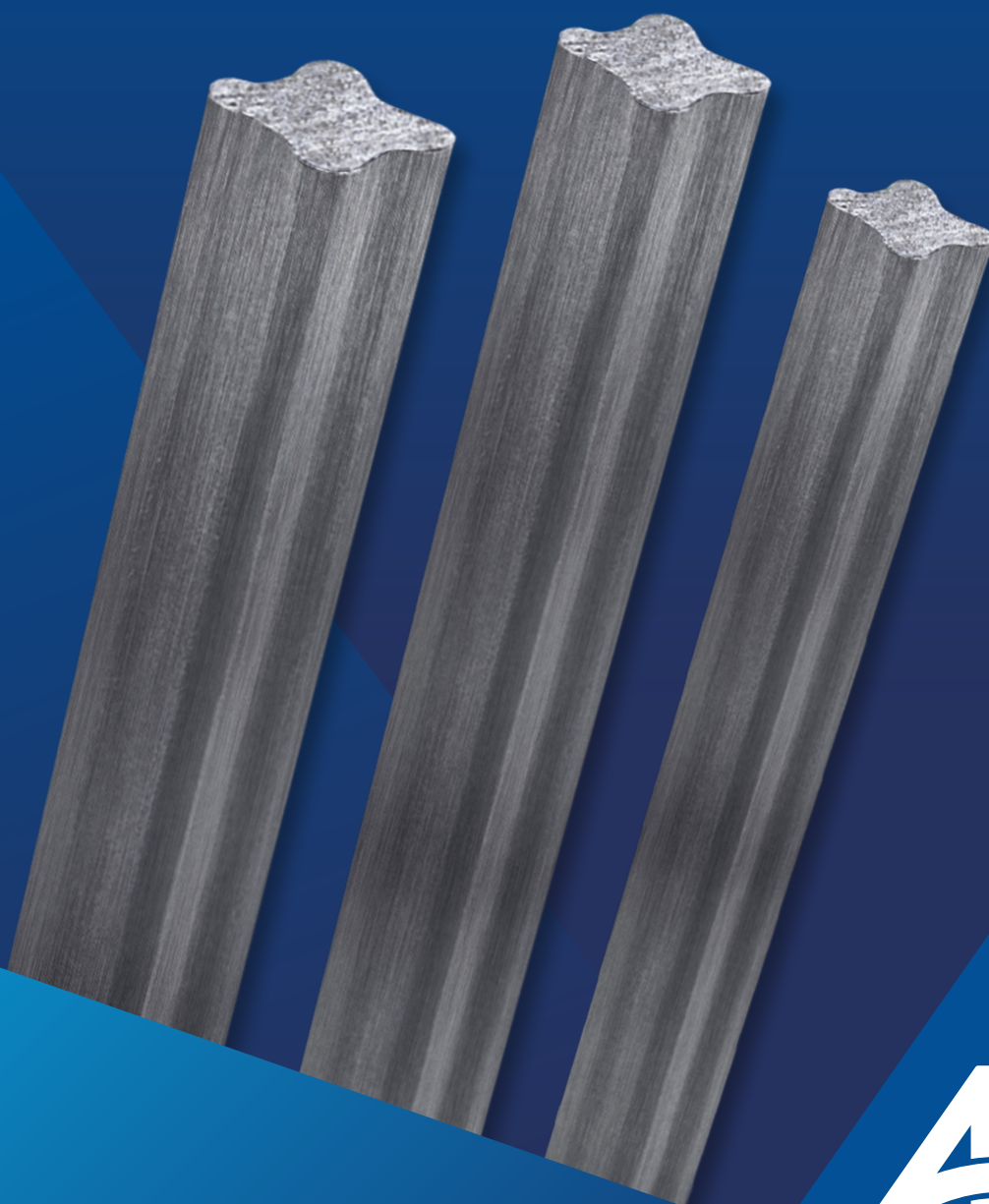


Barras Cuadradas Ornamentales

CALIDAD: ASTM A36



**ACEROS
AREQUIPA**

**LA SEGURIDAD
DE UN FIERRAZO**

Barras Cuadradas Ornamentales

CALIDAD: ASTM A36

DENOMINACIÓN:

CUADRADO ORNAMENTAL A36.

DESCRIPCIÓN:

Producto de acero laminado en caliente de sección cuadrada y de lados cóncavos, que lo convierte en un elemento decorativo de gran belleza.

USOS:

Se usa en forma recta y torsionada en la fabricación de elementos decorativos de interiores y exteriores, como puertas, ventanas, rejas, escaleras, pasamanos, etc. Asimismo, se usa en la fabricación de elementos forjados. La calidad del acero facilita el doblado, torsionado, curvado, forjado y soldado sin herramientas especiales.

NORMAS TÉCNICAS:

• Composición Química y Propiedades Mecánicas:

- ASTM A36/A36M-19
- NTP 350.400:2016

• Tolerancias Dimensionales:

- ISO 1035/4 - 1982
- NTP 241.105:2016

PRESENTACIÓN:

Se comercializa en longitudes de 6 metros. En otras longitudes, solo a pedido del cliente. Se suministra en paquetes de 1 t.

DIMENSIONES Y PESOS NOMINALES en kg/m:

SISTEMA MÉTRICO:

DIMENSIONES (mm)	PESO NOMINAL		N.º Barras/ tm
	kg/m	kg/Barra 6m	
9	0.54	3.26	310
12	0.92	5.52	180
15	1.43	8.59	116

PROPIEDADES MECÁNICAS:

- Límite de Fluencia = 250 Mpa (2,530 kg/cm²) mínimo (*).
- Resistencia a la Tracción = 400-550 Mpa (4,080-5,620 kg/cm²) (*).
- Alargamiento en 200 mm = 20 % mínimo.
- Doblado a 180° = Bueno.
- Soldabilidad = Buena.

(*). Para cuadrados de 9 mm, el Límite de Fluencia mínimo es de 150 MPa y la Resistencia a la Tracción mínima es de 300 MPa.

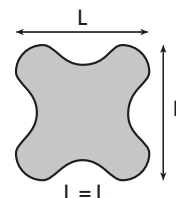
COMPOSICIÓN QUÍMICA (%):

NORMA	%C máx	%Si máx	%P máx	%S máx
ASTM A36/A36M	0.26	0.40	0.04	0.05

TOLERANCIAS DIMENSIONALES:

CARACTERÍSTICA DE CALIDAD	NORMA TÉCNICA NTP 241.105	GRÁFICOS
Dimensión Nominal (d) d ≤ 15 mm	± 0,3 mm	
Fuera de Cuadrado (c)	0.58 mm máximo	
Romboicidad (R) d ≤ 15 mm	4% máximo	Diagonal menor Diagonal mayor $R = \frac{\text{Diag. Mayor} - \text{Diag. Menor}}{\text{Diag. Mayor}}$
Longitud de Barra (l) 3 < l ≤ 12 m	-0 / + 50 mm	
Desviación Máxima de Rectitud (f) (*)	6 mm/1.5 m máximo	

(*) No incluye las puntas dobladas.



QCQA01-F113/04/OCT 23



ISO 9001

CERTIFICATE N° 57219

ISO 45001

CERTIFICATE N° 57221

BOLIVIA: CORPORACION ACEROS AREQUIPA S.R.L.

Santa Cruz: Urb. Parque Industrial Latinoamericano, Unidad Industrial UI 06, Mz. 1, LOTE 4 - Warnes. Tel.: (591) 77641656 / 75555819
La Paz: Calle E - Lote 14, manzana A-08, Urbanización. Cervecería Boliviana Nacional - Bellavista Viacha. Tel.: (591) 77641658 / 75555819

PERÚ: CORPORACION ACEROS AREQUIPA S.A.

Lima: Av. Antonio Miró Quesada N.º 425, piso 17, Magdalena del Mar. Tel.: (51-01) 517 1800.
Pisco: Panamericana Sur, Km. 241, Ica.
Arequipa: Variante de Uchumayo Km 5.5, Cerro Colorado.

COLOMBIA: ACEROS AREQUIPA S.A.S.

Valle del Cauca: Cra. 25, N.º 13-117, Yumbo, Parcelación Industrial la "Y". Tel.: (57) 324 4214893.
E-mail: contactocolombia@acerosarequipa.com

ECUADOR: CORPORACION ACEROS AREQUIPA AA S.A.S.

Guayas: Barrio Fincas Delia Vía Duran Tambo Km. 8.5 - Duran. Tel.: (+593) 98 635 9258

CHILE: CORPORACION ACEROS AREQUIPA SpA

Antofagasta: 14 de Febrero 2174 Of. 4, Antofagasta. E-mail: eroca@acerosarequipa.com

EEUU: ACEROS AMERICA CORPORATION

ACEROS AMERICA PORT MANATEE LLC
Florida: 13838 Harlee Rd. Palmetto, FL 34221
Tel.: +1 941 722 5566
E-mail: infopm@acerosamerica.com

ACEROS AMERICA ST. PETE LLC

Florida: 2550 Ave N, St. Petersburg, FL 33713.
Tel.: +1 727 321 5878
E-mail: infosp@acerosamerica.com

