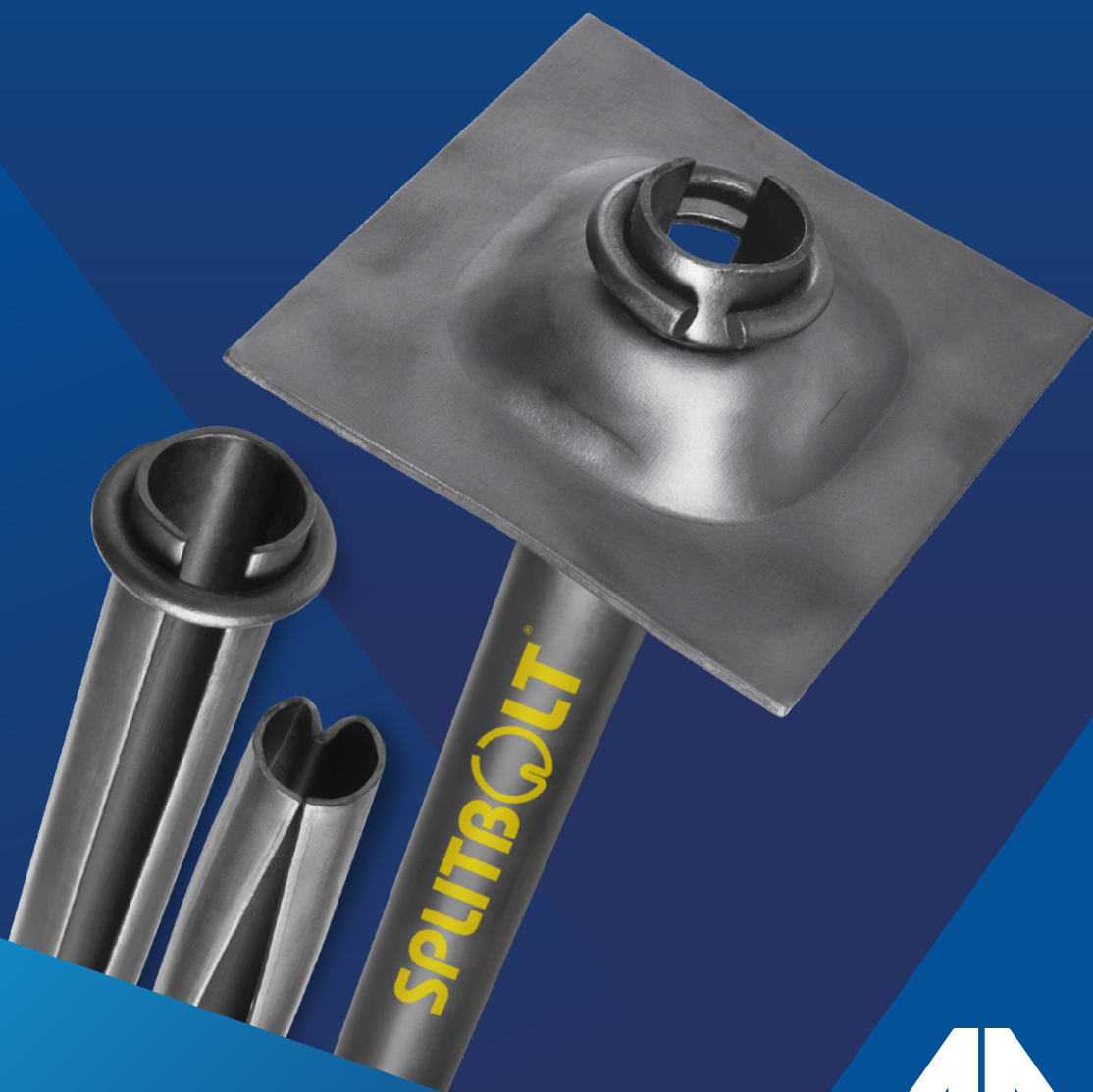


# Splitbolt

PARA FORTIFICACIÓN DE ROCAS



**ACEROS  
AREQUIPA**

**LA SEGURIDAD  
DE UN FIERRAZO**

\*Imágenes referenciales.

# Splitbolt

## PARA FORTIFICACIÓN DE ROCAS

**DENOMINACIÓN:**  
SPLITBOLT®

### DESCRIPCIÓN

Perno de anclaje por fricción conformado por un tubo de acero de calidad estructural con un extremo aguzado para su inserción en la roca y otro extremo dotado de un anillo de acero soldado al tubo en el cual se fija la placa de sujeción para anclarla en la roca.

### USOS:

Son aplicados para el sostenimiento de labores temporales en Minería Subterránea y proyectos civiles con el propósito de aumentar la resistencia del macizo rocoso.

### PRESENTACIÓN:

Está conformado por un tubo de acero de espesor de 2.2mm o 2.4mm y calidad estructural, con un extremo aguzado para su inserción en la roca y otro extremo dotado de un anillo de acero soldado al tubo en el cual se fijará la Placa de sujeción del Anclaje.

El perno de anclaje SPLITBOLT® cuenta con una Planchuela de acero, la cual facilita la instalación del soporte con mallas metálicas.

### NORMAS TECNICAS:

ASTM F432  
ASTM A1011HSLA G60 y G70  
JIS G 3101 SS540  
ASTM A36/A36M

### PROPIEDADES MECÁNICAS Y RESISTENCIAS MÁXIMAS:

#### Tracción del Tubo SPLITBOLT®:

GRADO	Carga de Resistencia (kg-f)	Tracción (kg/mm <sup>2</sup> )	Alargamiento (%)
G60	11,500 min	52.5 mm	16
G70	13,00 mm	59.6 mm	14

Referencia 2.2 mm de espesor de acero

#### Tracción del SPLITBOLT® con el anillo:

GRADO	Carga de Resistencia (kg-f)	
	Espesor 2.2 mm	Espesor 2.4 mm
G60	11,000 min	12,000 min
G70	12,000 min	13,000 min

#### CARACTERÍSTICAS Y PROPIEDADES DEL SPLITBOLT®:

**Planchuela del SPLITBOLT®:** Plancha ASTM A36/A36M de 4.0mm o 4.5mm de espesor.

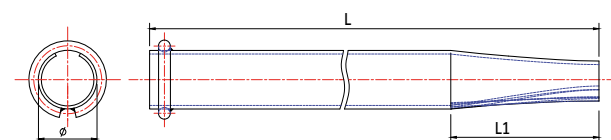
**Anillo del SPLITBOLT®:** Alambroón SAE1008 o 1010, diámetro de 8mm.

**Espesor de SPLITBOLT®:** 2.2 y 2.4 mm en acero ASTM A1011 clase 2 G60 y/o G70

**Tamaños de SPLITBOLT®:** En pies: 4', 5', 6', 7'.  
En metros: 1.2m, 1.5m, 1.8m.

#### DIMENSIONES Y TOLERANCIAS:

LONGITUD (L)	4 pies	5 pies	6 pies	7 pies
		1219 +/- 10 mm	1524 +/- 10 mm	1829 +/- 10 mm
DIÁMETRO (ø1 y ø2)	39.5 - 40.5 mm			
	40.5 - 41.5 mm			
PUNTA CÓNICA (L2)	107 - 115 mm			
DIÁMETRO PUNTA CÓNICA (ø3)	29 mm máx.			
DESVIACIÓN MÁXIMA DE RECTITUD	4 mm/m			



QCQA01-F218/06/ENE 25



ISO 9001  
ISO 45001

CERTIFICATE N° 57219  
CERTIFICATE N° 57221

#### BOLIVIA: CORPORACION ACEROS AREQUIPA S.R.L.

Santa Cruz: Urb. Parque Industrial Latinoamericano, Unidad Industrial UI 06, Mz. 1, LOTE 4 - Warnes. Tel.: (591) 77641656 / 75555819  
La Paz: Calle E - Lote 14, manzana A-08, Urbanización. Cervecería Boliviana Nacional - Bellavista Viacha. Tel.: (591) 77641658 / 75555819

#### PERÚ: CORPORACION ACEROS AREQUIPA S.A.

Lima: Av. Antonio Miró Quesada N.º 425, piso 17, Magdalena del Mar. Tel.: (51-01) 517 1800.  
Pisco: Panamericana Sur, Km. 241, Ica.  
Arequipa: Variante de Uchumayo Km 5.5, Cerro Colorado.

#### COLOMBIA: ACEROS AREQUIPA S.A.S.

Valle del Cauca: Cra. 25, N.º 13-117, Yumbo, Parcelación Industrial la "Y". Tel.: (57) 324 4214893.  
E-mail: contactocolombia@acerosarequipa.com

#### ECUADOR: CORPORACION ACEROS AREQUIPA AA S.A.S.

Guayas: Barrio Fincas Delia Vía Duran Tambo Km. 8.5 - Duran. Tel.: (+593) 98 635 9258

#### CHILE: CORPORACION ACEROS AREQUIPA SpA

Antofagasta: 14 de Febrero 2174 Of. 4, Antofagasta.  
E-mail: eroqa@acerosarequipa.com

#### EEUU: ACEROS AMERICA CORPORATION

ACEROS AMERICA PORT MANATEE LLC  
Florida: 13838 Harlee Rd. Palmetto, FL 34221  
Tel.: +1 941 722 5566  
E-mail: infopm@acerosamerica.com

#### ACEROS AMERICA ST. PETE LLC

Florida: 2550 Ave N, St. Petersburg, FL 33713.  
Tel.: +1 727 321 5878  
E-mail: infosp@acerosamerica.com

