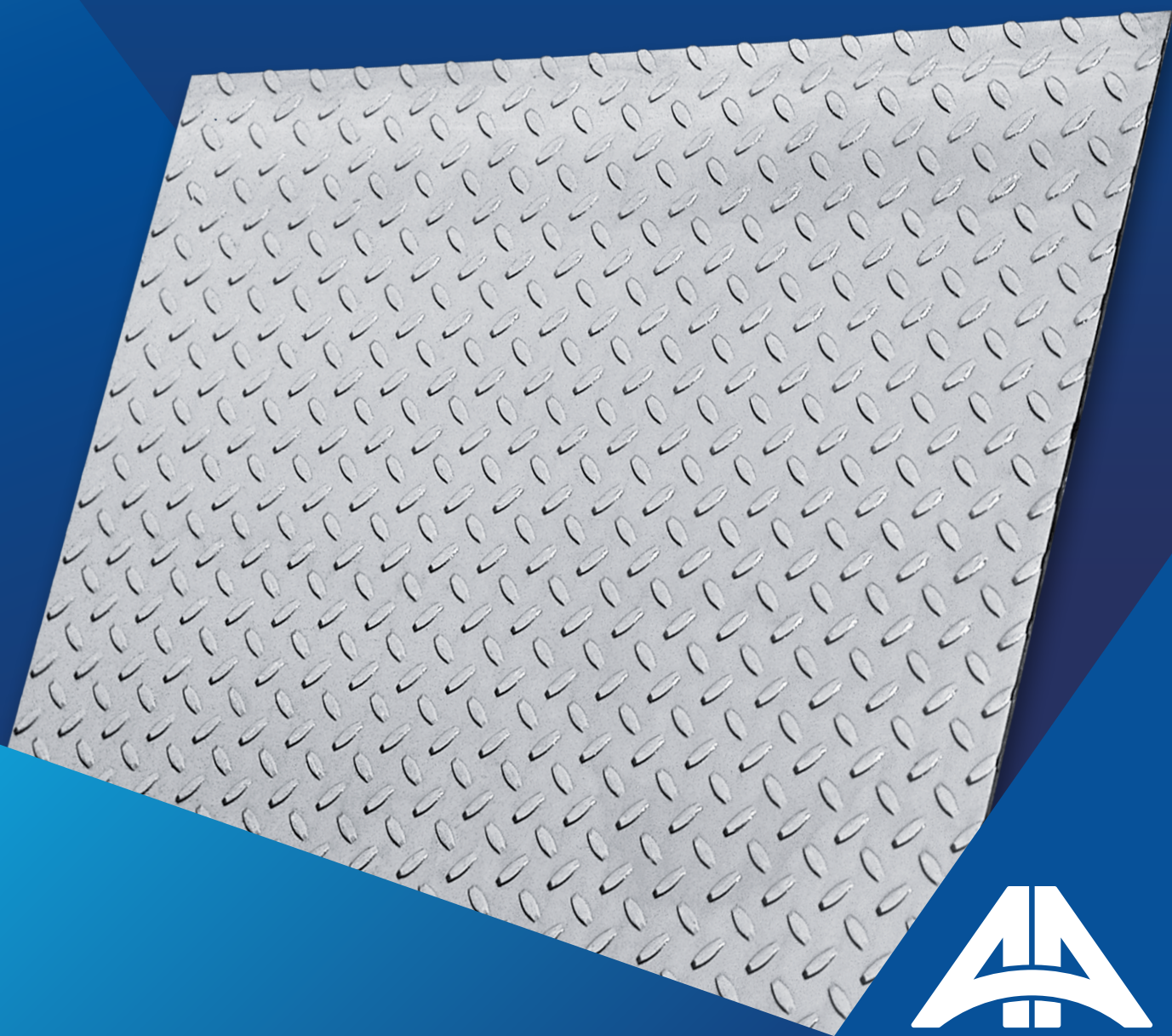


Planchas Estriadas LAC



**ACEROS
AREQUIPA**

**LA SEGURIDAD
DE UN FIERRAZO**

*Imágenes referenciales.

Planchas Estriadas LAC

DENOMINACIÓN:

PLACE A36.

DESCRIPCIÓN:

Planchas de acero laminadas en caliente calidad comercial, con bordes de laminación o bordes cortados, con figuras geométricas resaltadas distribuidas en intervalos regulares, en una de las caras.

USOS:

En la construcción de plataformas, pisos, escaleras, equipamiento de transporte y circulación, y estructuras en general.

NORMAS TÉCNICAS:

- ASTM A36/A36M-19
- JIS G3193-2019
- ASTM A786/ A786M-15

PRESENTACIÓN:

Las planchas vienen:
Sueltas en función del espesor o en paquetes de 2.0 tm mínimo.
A solicitud del cliente se emiten certificados de calidad.

DIMENSIONES NOMINALES:

PLACE ASTM A36
2.5 x 1,200 x 2,400 mm
2.9 x 1,200 x 2,400 mm
4.4 x 1,200 x 2,400 mm
5.9 x 1,200 x 2,400 mm

COMPOSICIÓN QUÍMICA (%):

ELEMENTOS	ASTM A36
C	0.25 máx.
P	0.030 máx.
S	0.030 máx.
Si	0.40 máx.
Cu	-

PROPIEDADES MECÁNICAS:

CALIDAD	NORMA	LÍMITE DE FLUENCIA (MPa) (kg/mm ²)	RESISTENCIA A LA TRACCIÓN (MPa) (kg/mm ²)	ALARGAMIENTO EN 200MM (%)	DOBLADO A 180°
Estructural	ASTM A36	250 mín. (25.50 mín.)	400-550 (40.80 -56.10)	20 mín.	Sin fisura (*)

(*) El ensayo de doblado es opcional.

TOLERANCIAS DIMENSIONALES:

Según Norma ASTM A786/A786M.

TOLERANCIAS DE MASA ESPECÍFICA:

ESPESOR NOMINAL (mm)	MASA ESPECÍFICA NOMINAL (kg/m ²)	TOLERANCIA PARA MASA PROMEDIO DE LOTES (en % de la masa específica nominal)	
		+	-
2.5	20.69	8	5
2.9	23.67	8	5
4.4	35.58	6	5
5.9	47.39	5	3

Tolerancia en ancho: + 10 mm / - 0 mm.

Tolerancia en longitud: + 13 mm / - 0 mm.

Falta de aplanado: 24 mm máx.

QCQA01-F211/05/SET 23

Previo acuerdo se comercializa en otras medidas.



ISO 9001

CERTIFICATE N° 57219

ISO 45001

CERTIFICATE N° 57221

BOLIVIA: CORPORACION ACEROS AREQUIPA S.R.L.

Santa Cruz: Urb. Parque Industrial Latinoamericano, Unidad Industrial UI 06, Mz. 1, LOTE 4 - Warnes. Tel.: (591) 77641656 / 75555819
La Paz: Calle E - Lote 14, manzana A-08, Urbanización. Cervecería Boliviana Nacional - Bellavista Viacha. Tel.: (591) 77641658 / 75555819

PERÚ: CORPORACION ACEROS AREQUIPA S.A.

Lima: Av. Antonio Miró Quesada N.° 425, piso 17, Magdalena del Mar. Tel.: (51-01) 517 1800.
Pisco: Panamericana Sur, Km. 241, Ica.
Arequipa: Variante de Uchumayo Km 5.5, Cerro Colorado.

COLOMBIA: ACEROS AREQUIPA S.A.S.

Valle del Cauca: Cra. 25, N.° 13-117, Yumbo, Parcelación Industrial la "Y". Tel.: (57) 324 4214893.
E-mail: contactocolombia@acerosarequipa.com

ECUADOR: CORPORACION ACEROS AREQUIPA AA S.A.S.

Guayas: Barrio Fincas Delia Vía Duran Tambo Km. 8.5 - Duran. Tel.: (+593) 98 635 9258

CHILE: CORPORACION ACEROS AREQUIPA SpA

Antofagasta: 14 de Febrero 2174 Of. 4, Antofagasta. E-mail: eroca@acerosarequipa.com

EEUU: ACEROS AMERICA CORPORATION

ACEROS AMERICA PORT MANATEE LLC
Florida: 13838 Harlee Rd. Palmetto, FL 34221
Tel.: +1 941 722 5566
E-mail: infopm@acerosamerica.com

ACEROS AMERICA ST. PETE LLC

Florida: 2550 Ave N, St. Petersburg, FL 33713.
Tel.: +1 727 321 5878
E-mail: infosp@acerosamerica.com