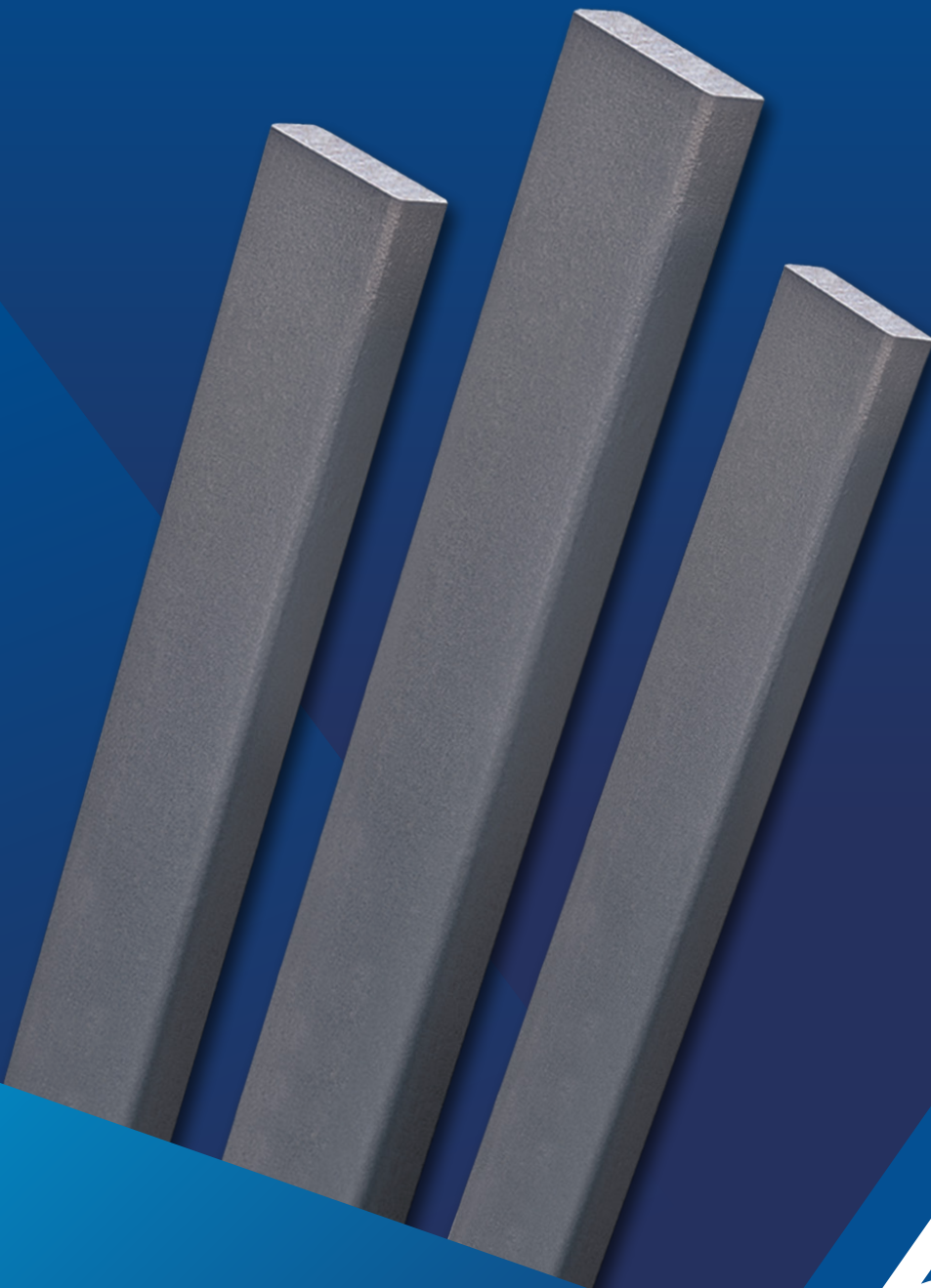


# Platinas

CALIDAD: ASTM A36



**ACEROS  
AREQUIPA**

**LA SEGURIDAD  
DE UN FIERRAZO**

# Platinas

## CALIDAD: ASTM A36

**DENOMINACIÓN:**  
PLAT A36.

**DESCRIPCIÓN:**

Producto de acero que ha sido laminado en caliente en sus cuatro superficies, con una sección transversal rectangular. Tiene las superficies lisas.

**USOS:**

En la fabricación de estructuras metálicas, puertas, ventanas, rejas, piezas forjadas y otros.

**NORMAS TÉCNICAS:**

- Propiedades Mecánicas y composición química:
  - ASTM A36/A36M-19 Standard Specification for Carbon Structural Steel.
  - NTC 1920:2020 Acero estructural al carbono.
- Tolerancias Dimensionales:
  - ASTM A6/A6M-22 Standard Specification for General Requirements for Rolled
  - Structural Steel Bars, Plates, Shapes, and Sheet Piling.
  - NTC 4537:2020 Requisitos generales para barras, chapas, perfiles y tablestacas de acero laminado estructural.

**PRESENTACIÓN:**

Se produce en barras de 6 metros de longitud. Se suministra en paquetes de 2 t, formados por paquetes de 1 t c/u.

**DIMENSIONES Y PESOS NOMINALES en kg/m:**

**SISTEMA INGLÉS:**

DIMENSIONES NOMINALES (pulg.)	PESO NOMINAL	
	kg/m	kg/6m
"1/8" x 1/2" x 6 m"	0.32	1.92
"1/8" x 5/8" x 6 m"	0.39	2.34
"1/8" x 3/4" x 6 m"	0.48	2.88
"1/8" x 1" x 6 m"	0.64	3.84
"1/8" x 1 1/4" x 6 m"	0.80	4.80
"1/8" x 1 1/2" x 6 m"	0.95	5.70
"1/8" x 2" x 6 m"	1.27	7.62
"3/16" x 1/2" x 6 m"	0.48	2.88
"3/16" x 5/8" x 6 m"	0.61	3.66
"3/16" x 3/4" x 6 m"	0.74	4.44
"3/16" x 1" x 6 m"	0.98	5.88
"3/16" x 1 1/4" x 6 m"	1.18	7.08
"3/16" x 1 1/2" x 6 m"	1.42	8.52
"3/16" x 2" x 6 m"	1.90	11.40
"3/16" x 2 1/4" x 6 m"	2.14	12.84
"3/16" x 2 1/2" x 6 m"	2.37	14.22
"3/16" x 3" x 6 m"	2.85	17.10
"1/4" x 1/2" x 6 m"	0.64	3.84
"1/4" x 5/8" x 6 m"	0.80	4.80
"1/4" x 3/4" x 6 m"	0.95	5.70
"1/4" x 1" x 6 m"	1.28	7.68
"1/4" x 1 1/4" x 6 m"	1.58	9.48
"1/4" x 1 1/2" x 6 m"	1.90	11.40

DIMENSIONES NOMINALES (pulg.)	PESO NOMINAL	
	kg/m	kg/6m
"1/4" x 2" x 6 m"	2.53	15.18
"1 1/4" x 2 1/2" x 6 m"	3.16	18.96
"1/4" x 3" x 6 m"	3.80	22.80
"1/4" x 4" x 6 m"	5.06	30.36
"3/8" x 1" x 6 m"	1.92	11.52
"3/8" x 1 1/4" x 6 m"	2.38	14.28
"3/8" x 1 1/2" x 6 m"	2.85	17.10
"3/8" x 2" x 6 m"	3.80	22.80
"3/8" x 2 1/2" x 6 m"	4.74	28.44
"3/8" x 3" x 6 m"	5.70	34.20
"3/8" x 4" x 6 m"	7.60	45.60
"1/2" x 1" x 6 m"	2.54	15.24
"1/2" x 1 1/2" x 6 m"	3.79	22.74
"1/2" x 2" x 6 m"	5.06	30.36
"1/2" x 2 1/2" x 6 m"	6.33	37.98
"1/2" x 3" x 6 m"	7.60	45.60
"1/2" x 4" x 6 m"	10.13	60.78
"5/8" x 2 1/2" x 6 m"	7.91	47.46
"5/8" x 3" x 6 m"	9.50	57.00
"5/8" x 4" x 6 m"	12.66	75.96
"3/4" x 4" x 6 m"	15.19	91.14
"1" x 3" x 6 m"	15.19	91.14
"1" x 4" x 6 m"	20.26	121.56

**SISTEMA MÉTRICO:**

DIMENSIONES NOMINALES (mm)	PESO NOMINAL	
	kg/m	kg/6m
12 x 200	18.84	113.04

**PROPIEDADES MECÁNICAS:**

- Límite de Fluencia mínimo = 250 Mpa
- Resistencia a la Tracción = 400 - 550 Mpa
- Alargamiento en 200 mm:
  - 1/8" y 3/16" = 15.0 % mínimo.
  - 1/4" = 17.5 % mínimo.
  - 5/16", 3/8", 5/8", 3/4" y 1" = 20.0 % mínimo.
- Doblado a 180° = Bueno.
- Soldabilidad = Buena.

QCQA01-F104/05/SET 23

Previo acuerdo se comercializa en otras medidas.

# Platinas

## CALIDAD: ASTM A36

### COMPOSICIÓN QUÍMICA (%):

NORMA	%C máx	%Si máx	%P máx	%S máx
ASTM A36/A36M	0.26	0.40	0.04	0.05

### TOLERANCIAS DIMENSIONALES:

Ancho especificado (pulg.)	Tolerancias por encima o por debajo, del espesor especificado, para espesores dados en pulgadas (mm)				Tolerancias del ancho especificado (mm)	
	De 0.203 hasta menos de 0.230	De 0.203 hasta menos de 1/4	De 1/4 hasta 1/2, incluido	De 1/2 hasta 1, incluido	Mínimo	Máximo
Hasta 1, incl...	0.178	0.178	0.203	0.254	0.397	0.397
Más de 1 hasta 2, incl...	0.178	0.178	0.305	0.381	0.794	0.794
Más de 2 hasta 4, incl...	0.203	0.203	0.381	0.508	0.794	1,588



QCQA01-F104/05/SET 23

#### COLOMBIA: ACEROS AREQUIPA S.A.S.

Valle del Cauca: Cra. 25, N.º 13-117, Yumbo, Parcelación Industrial la "Y".  
Tel.: (57) 324 4214893.  
E-mail: contactocolombia@acerosarequipa.com

#### PERÚ: CORPORACION ACEROS AREQUIPA S.A.

Lima: Av. Antonio Miró Quesada N.º 425, piso 17, Magdalena del Mar.  
Tel.: (51-01) 517 1800.  
Pisco: Panamericana Sur, Km. 241, Ica.  
Arequipa: Variante de Uchumayo Km 5.5, Cerro Colorado.

#### BOLIVIA: CORPORACION ACEROS AREQUIPA S.R.L.

Santa Cruz: Urb. Parque Industrial Latinoamericano, Unidad Industrial UI 06, Mz. 1, LOTE 4 - Warnes. Tel.: (591) 77641656 / 75555819  
La Paz: Calle E - Lote 14, manzana A-08, Urbanización.  
Cervecería Boliviana Nacional - Bellavista Viacha. Tel.: (591) 77641658 / 75555819

#### ECUADOR: CORPORACION ACEROS AREQUIPA AA S.A.S.

Guayas: Barrio Fincas Delia Vía Duran Tambo Km. 8.5 - Duran.  
Tel.: (+593) 98 635 9258

#### CHILE: CORPORACION ACEROS AREQUIPA SpA

Antofagasta: 14 de Febrero 2174 Of. 4, Antofagasta.  
E-mail: eroqa@acerosarequipa.com

#### EEUU: ACEROS AMERICA CORPORATION ACEROS AMERICA PORT MANATEE LLC

Florida: 13838 Harlee Rd. Palmetto, FL 34221  
Tel.: +1 941 722 5566  
E-mail: infopm@acerosamerica.com

#### ACEROS AMERICA ST. PETE LLC

Florida: 2550 Ave N, St. Petersburg, FL 33713.  
Tel.: +1 727 321 5878  
E-mail: infosp@acerosamerica.com

