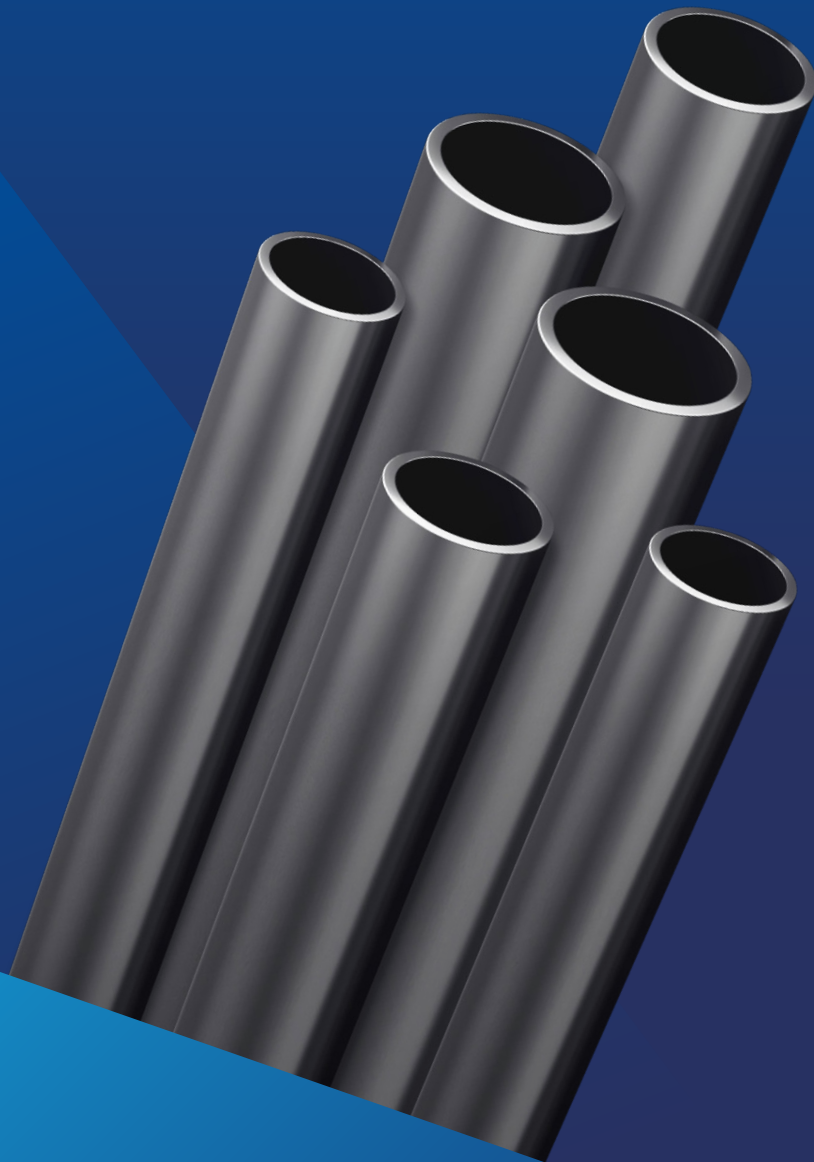


Tubos con Costura ERW



**ACEROS
AREQUIPA**

**LA SEGURIDAD
DE UN FIERRAZO**

*Imágenes referenciales.

Tubos con Costura ERW

DENOMINACIÓN:

TRED ERW A53.

DESCRIPCIÓN:

Tubo fabricado con acero al carbono, utilizando el sistema de soldadura de resistencia eléctrica por inducción de alta frecuencia longitudinal (ERW).

USOS:

Conducción de fluidos en la pesca, industria, minería, construcción y servicios en general, etc.

NORMAS TÉCNICAS:

ASTM A53/A53M-22

PRESENTACIÓN:

- Longitud: DRL de 10.7m mínimo.
- Extremos: Biselados.

PROPIEDADES MECÁNICAS:

NORMA TÉCNICA	GRADO	LÍMITE DE FLUENCIA mínimo		RESISTENCIA A LA TRACCIÓN mínimo	
		ksi	MPa	ksi	MPa
ASTM A 53/A 53M	B	35	240	60	415
ASTM A 10/A 106M	B	35	240	60	415
API 5L PSL 1	B	35	241	60	41

DIMENSIONES Y PESOS NOMINALES en Kg/m:

DIÁMETRO NOMINAL	DIÁMETRO EXTERIOR		DIÁMETRO DE PARED		PESO kg/m	PESO tipo	SCH N.º	PRESIÓN DE PRUEBA GRADO B psi
	pulgada	mm	pulgada	mm				
12"	12.75	323.8	0.38	9.52	73.78	STD	-	1,240
12"	12.75	323.8	0.50	12.70	97.43	XS	-	1,650
14"	14.00	355.6	0.38	9.52	81.25	STD	30	1,120
14"	14.00	355.6	0.50	12.70	107.39	XS	-	1,500
16"	16.00	406.4	0.38	9.52	93.17	STD	30	980
16"	16.00	406.4	0.50	12.70	123.30	XS	40	1,310
18"	18.00	457.0	0.38	9.52	105.10	STD	-	880
18"	18.00	457.0	0.50	12.70	139.20	XS	-	1,170
20"	20.00	508.0	0.38	9.52	117.02	STD	20	790
20"	20.00	508.0	0.50	12.70	155.12	XS	30	1,050
24"	24.00	610.0	0.38	9.52	140.88	STD	20	660
24"	24.00	610.0	0.50	12.70	186.94	XS	-	880
26"	26.00	660.0	0.38	9.52	152.80	STD	-	610
26"	26.00	660.0	0.50	12.70	202.85	XS	20	810
30"	30.00	762.0	0.38	9.52	176.29	STD	-	520
30"	30.00	762.0	0.50	12.70	234.67	XS	-	700

TOLERANCIAS DIMENSIONALES:

Espesor : $\pm 12.5\%$ del espesor nominal en cualquier punto del tubo.

Diámetros : Para diámetros menores o iguales a 1 1/2" (48.3 mm) es ± 0.4 mm del valor nominal.

Para diámetros mayores o iguales a 2" (60.3 mm) es $\pm 1\%$ del valor nominal.

*Tolerancia en longitudes de acuerdo con el contrato del proveedor (-10 mm / +20 mm).

LONGITUD:

DRL de 10.7 metros mínimo.

EXTREMOS:

Biselados.

COSTURA:

Longitudinal.

QCQA01-F241/02/NOV 23

Previo acuerdo se comercializa en otras medidas.



ISO 9001

CERTIFICATE N° 57219

ISO 45001

CERTIFICATE N° 57221

BOLIVIA: CORPORACION ACEROS AREQUIPA S.R.L.

Santa Cruz: Urb. Parque Industrial Latinoamericano, Unidad Industrial UI 06, Mz. 1, LOTE 4 - Warnes. Tel.: (591) 77641656 / 75555819

La Paz: Calle E - Lote 14, manzana A-08, Urbanización. Cervecería Boliviana Nacional - Bellavista Viacha. Tel.: (591) 77641658 / 75555819

PERÚ: CORPORACION ACEROS AREQUIPA S.A.

Lima: Av. Antonio Miró Quesada N.º 425, piso 17, Magdalena del Mar. Tel.: (51-01) 517 1800.

Pisco: Panamericana Sur, Km. 241, Ica.

Arequipa: Variante de Uchumayo Km 5.5, Cerro Colorado.

COLOMBIA: ACEROS AREQUIPA S.A.S.

Valle del Cauca: Cra. 25, N.º 13-117, Yumbo, Parcelación Industrial la "Y". Tel.: (57) 324 4214893.

E-mail: contactocolombia@acerosarequipa.com

ECUADOR: CORPORACION ACEROS AREQUIPA AA S.A.S.

Guayas: Barrio Fincas Delia Vía Duran Tambo Km. 8.5 - Duran. Tel.: (+593) 98 635 9258

CHILE: CORPORACION ACEROS AREQUIPA SpA

Antofagasta: 14 de Febrero 2174 Of. 4, Antofagasta.

E-mail: eroqa@acerosarequipa.com

EEUU: ACEROS AMERICA CORPORATION

ACEROS AMERICA PORT MANATEE LLC

Florida: 13838 Harlee Rd. Palmetto, FL 34221

Tel.: +1 941 722 5566

E-mail: infopm@acerosamerica.com

ACEROS AMERICA ST. PETE LLC

Florida: 2550 Ave N, St. Petersburg, FL 33713.

Tel.: +1 727 321 5878

E-mail: infosp@acerosamerica.com



Encuétranos en:



www.acerosarequipa.com