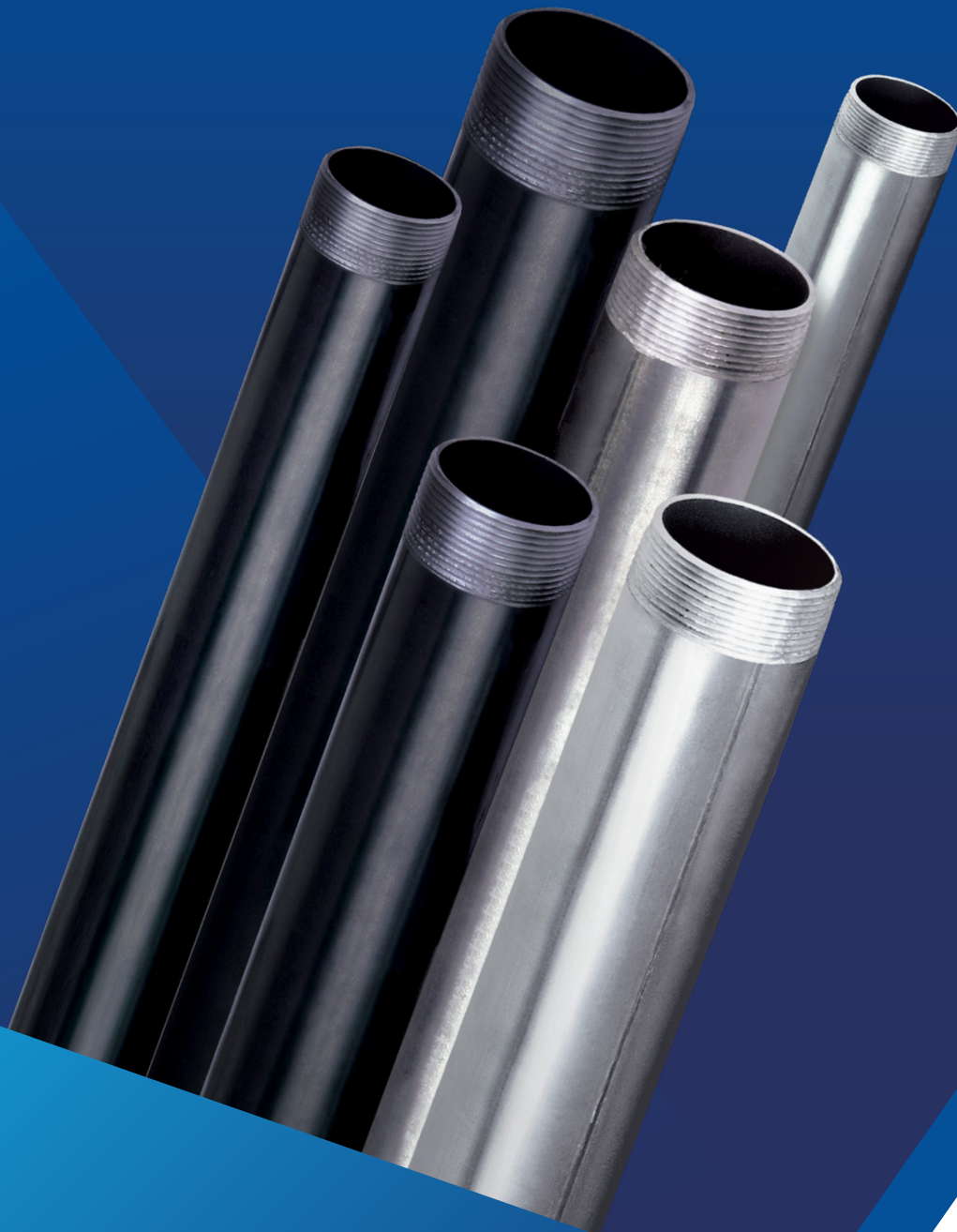


# Tubos ISO 65

STANDARD Y LIVIANOS



**ACEROS  
AREQUIPA**

**LA SEGURIDAD  
DE UN FIERRAZO**

\*Imágenes referenciales.

# Tubos ISO 65

## STANDARD Y LIVIANOS

### DENOMINACIÓN:

TN ISO 65 L, TN ISO 65 S, TN ISO 65 M, TN ISO 65 H, TG ISO 65, TG ISO 65 S, TG ISO 65 M, TG ISO 65 H.

### DESCRIPCIÓN:

Tubo fabricado con acero de bajo carbono, utilizando el sistema de soldadura de resistencia eléctrica por inducción de alta frecuencia longitudinal (ERW).

### USOS:

Conducción de agua, gas, vapor, petróleo, aire presurizado y fluidos no corrosivos.

### NORMAS TÉCNICAS:

ISO 65:1981. Carbon steel tubes suitable for screwing in accordance with ISO 7/1.

### COMPOSICIÓN QUÍMICA:

**P** = 0.06 % máx.  
**S** = 0.035 % máx.

### PRESENTACIÓN:

- **Longitud:** 6.4m, otras medidas a pedido.
- **Acabado de extremos:** Refrentado (plano), limpios de rebordes. Roscado (según norma ANSI B1.20.1)
- **Recubrimiento:** Negro.  
Galvanizado (45 micras de Zinc por lado)

### PROPIEDADES MECÁNICAS:

Resistencia a la Tracción (Mpa) : 320 - 520  
Alargamiento mínimo : 15%  
Prueba Hidrostática : a 725 psi (lb/pulg<sup>2</sup>)

### DIMENSIONES Y PESOS NOMINALES:

DESIGNACIÓN NOMINAL	DIÁMETRO EXTERIOR (mm)	Serie Liviana (L)		Serie Standard (S)		Serie Mediana (M)		Serie Pesada (H)	
		ESPESOR (mm)	PESO (kg/m)	ESPESOR (mm)	PESO TEÓRICO (kg/m)	ESPESOR (mm)	PESO TEÓRICO (kg/m)	ESPESOR (mm)	PESO TEÓRICO (kg/m)
1/4"	13.5	-	-	2.0	0.570	-	-	-	-
3/8"	17.2	-	-	2.0	0.742	-	-	-	-
1/2"	21.3	2.0	0.947	2.3	1.080	-	-	-	-
3/4"	26.9	2.0	1.228	2.3	1.390	-	-	-	-
1"	33.7	2.6	1.980	2.9	2.200	-	-	-	-
1 1/4"	42.4	2.6	2.540	2.9	2.820	-	-	-	-
1 1/2"	48.3	2.65	2.983	2.9	3.240	-	-	-	-
2"	60.3	2.9	4.080	3.2	4.490	-	-	-	-
**2 1/2"	73.0	3.0	5.179	3.2	5.730	3.6	6.420	4.5	7.930
3"	88.9	3.2	6.720	3.6	7.550	4.0	8.360	5.0	10.300
4"	114.3	3.6	9.750	4.0	10.800	4.5	12.200	5.4	14.500
5"	139.7	-	-	-	-	5.0	16.600	5.4	17.900
6"	165.1	-	-	-	-	5.0	19.800	5.4	21.300

\*\* Diámetro de acuerdo a ASTM A53-18.

### TOLERANCIAS:

- Sobre el espesor nominal: 12.5 % Para los standard.
- Sobre el espesor nominal: 8.0 % Para los livianos.
- Sobre los diámetros, de acuerdo a Norma ISO 65

### ESPESOR:

**Serie S, Serie M y Serie H** : -12.5 % del espesor nominal, mínimo.  
**Serie L** : -8 % del espesor nominal, mínimo.

QCQA01-F222/05/ABR 25

Previo acuerdo se comercializa en otras medidas.



ISO 9001 CERTIFICATE N° 57219  
ISO 45001 CERTIFICATE N° 57221

#### BOLIVIA: CORPORACION ACEROS AREQUIPA S.R.L.

**Santa Cruz:** Urb. Parque Industrial Latinoamericano, Unidad Industrial UI 06, Mz. 1, LOTE 4 - Warnes. Tel.: (591) 77641656 / 75555819  
**La Paz:** Calle E - Lote 14, manzana A-08, Urbanización. Cervecería Boliviana Nacional - Bellavista Viacha. Tel.: (591) 77641658 / 75555819

#### PERÚ: CORPORACION ACEROS AREQUIPA S.A.

**Lima:** Av. Antonio Miró Quesada N.° 425, piso 17, Magdalena del Mar. Tel.: (51-01) 517 1800.  
**Pisco:** Panamericana Sur, Km. 241, Ica.  
**Arequipa:** Variante de Uchumayo Km 5.5, Cerro Colorado.

#### COLOMBIA: ACEROS AREQUIPA S.A.S.

**Valle del Cauca:** Cra. 25, N.° 13-117, Yumbo, Parcelación Industrial la "Y". Tel.: (57) 324 4214893.  
E-mail: contactocolombia@acerosarequipa.com

#### ECUADOR: CORPORACION ACEROS AREQUIPA AA S.A.S.

**Guayas:** Barrio Fincas Delia Vía Duran Tambo Km. 8.5 - Duran. Tel.: (+593) 98 635 9258

#### CHILE: CORPORACION ACEROS AREQUIPA SpA

**Antofagasta:** 14 de Febrero 2174 Of. 4, Antofagasta.  
E-mail: eroca@acerosarequipa.com

#### EEUU: ACEROS AMERICA CORPORATION

**ACEROS AMERICA PORT MANATEE LLC**  
**Florida:** 13838 Harlee Rd. Palmetto, FL 34221  
Tel.: +1 941 722 5566  
E-mail: infopm@acerosamerica.com

#### ACEROS AMERICA ST. PETE LLC

**Florida:** 2550 Ave N, St. Petersburg, FL 33713.  
Tel.: +1 727 321 5878  
E-mail: infosp@acerosamerica.com

