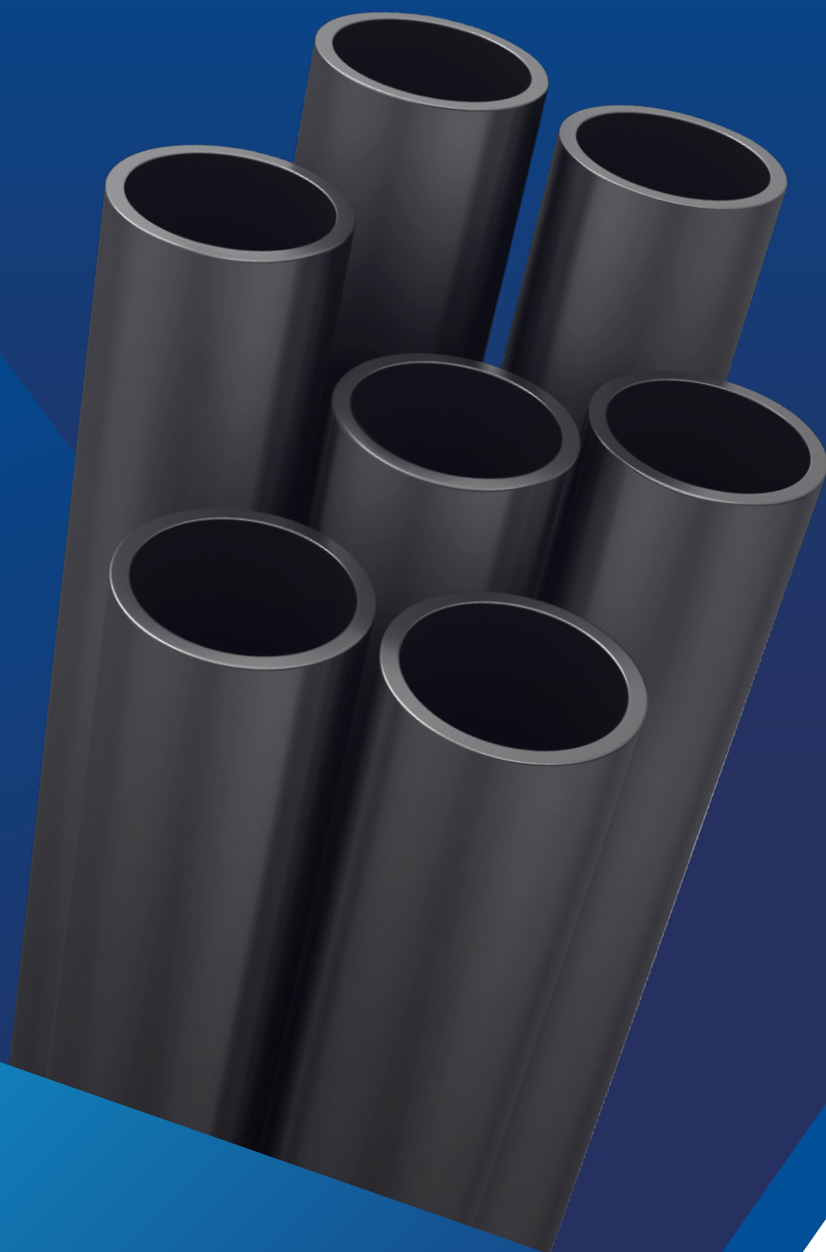


Tubos Schedule (SCH)

CON COSTURA



**ACEROS
AREQUIPA**

**LA SEGURIDAD
DE UN FIERRAZO**

*Imágenes referenciales.

Tubos Schedule (SCH) CON COSTURA

DENOMINACIÓN:

TRED ERW SCH 40, TRED SMLSS SCH 40, TRED SMLSS SCH 80.

DESCRIPCIÓN:

Tubos para alta presión (SCH) fabricados con acero al carbono de calidad estructural, con costura utilizando el sistema de soldadura por resistencia eléctrica por inducción de alta frecuencia longitudinal (ERW) y sin costura (SEAMLESS) utilizando la técnica de extrusión en caliente.

USOS:

Conducción de fluidos a alta temperatura y/o presión en minería, pesca, petróleo, construcción y servicio en general.

NORMAS TÉCNICAS DE FABRICACIÓN:

Propiedades Mecánicas:

Tubos de calidad trinorma: ASTM A53/A53M, ASTM A106/A106M y API 5L PSL 1.

Tolerancia Dimensional:

ASTM A 53 /A 53M.

Grado B (Tratamiento Térmico): Schedule 40 y 80 *

*Fabricación bajo pedido.

PRESENTACIÓN:

- Longitud: SRL de 4.8 y 6.7m, DRL de 10.7m mínimo.
- Extremos: Planos para diámetros menores de 2" y biselados para diámetros \geq 2".

PROPIEDADES MECÁNICAS:

NORMA TÉCNICA	GRADO	LÍMITE DE FLUENCIA (mínimo)	RESISTENCIA A LA TRACCIÓN (mínimo)
		MPa	Mpa (Ksi)
ASTM A 53/A 53M	B	240	415
ASTM A 106/A 106M	B	240	415
API 5 L PSL 1	B	241	413

DIMENSIONES Y PESOS NOMINALES:

DIÁMETRO NOMINAL	DIÁMETRO EXTERIOR		DIÁMETRO DE PARED		PESO kg/m	PESO tipo	SCH N.º	PRESIÓN DE PRUEBA GRADO B psi
	pulgada	mm	pulgada	mm				
1/2"	0.84	21.3	0.11	2.77	1.27	STD	40	700
3/4"	1.05	26.7	0.11	2.87	1.69	STD	40	700
1"	1.32	33.4	0.13	3.38	2.50	STD	40	700
1 1/4"	1.66	42.2	0.14	3.56	3.39	STD	40	1,300
1 1/2"	1.90	48.3	0.15	3.68	4.05	STD	40	1,300
2"	2.38	60.3	0.15	3.91	5.44	STD	40	2,500
2 1/2"	2.88	73.0	0.20	5.16	8.63	STD	40	2,500
3"	3.50	88.9	0.22	5.49	11.29	STD	40	2,500
4"	4.50	114.3	0.24	6.02	16.07	STD	40	2,210
6"	6.63	168.3	0.28	7.11	28.26	STD	40	1,780
8"	8.63	219.1	0.32	8.18	42.55	STD	40	1,570
10"	10.75	273	0.37	9.27	60.29	STD	40	1,430

TOLERANCIAS:

De acuerdo al ASTM A 53/A 53M.

LONGITUD:

SRL de 4.8 a 6.7 metros, DRL de 10.7 metros mínimo.

EXTREMOS:

Planos para diámetros menores de 2", biselados \geq 2".

QCQA01-F244/02/FEB 24

Previo acuerdo se comercializa en otras medidas.



ISO 9001
ISO 45001

CERTIFICATE N° 57219
CERTIFICATE N° 57221

BOLIVIA: CORPORACION ACEROS AREQUIPA S.R.L.

Santa Cruz: Urb. Parque Industrial Latinoamericano, Unidad Industrial UI 06, Mz. 1, LOTE 4 - Warnes. Tel.: (591) 77641656 / 75555819
La Paz: Calle E - Lote 14, manzana A-08, Urbanización. Cervecería Boliviana Nacional - Bellavista Viacha. Tel.: (591) 77641658 / 75555819

PERÚ: CORPORACION ACEROS AREQUIPA S.A.

Lima: Av. Antonio Miró Quesada N.º 425, piso 17, Magdalena del Mar. Tel.: (51-01) 517 1800.
Pisco: Panamericana Sur, Km. 241, Ica.
Arequipa: Variante de Uchumayo Km 5.5, Cerro Colorado.

COLOMBIA: ACEROS AREQUIPA S.A.S.

Valle del Cauca: Cra. 25, N.º 13-117, Yumbo, Parcelación Industrial la "Y". Tel.: (57) 324 4214893.
E-mail: contactocolombia@acerosarequipa.com

ECUADOR: CORPORACION ACEROS AREQUIPA AA S.A.S.

Guayas: Barrio Fincas Delia Vía Duran Tambo Km. 8.5 - Duran. Tel.: (+593) 98 635 9258

CHILE: CORPORACION ACEROS AREQUIPA SpA

Antofagasta: 14 de Febrero 2174 Of. 4, Antofagasta. E-mail: eroca@acerosarequipa.com

EEUU: ACEROS AMERICA CORPORATION

ACEROS AMERICA PORT MANATEE LLC
Florida: 13838 Harlee Rd. Palmetto, FL 34221
Tel.: +1 941 722 5566
E-mail: infopm@acerosamerica.com

ACEROS AMERICA ST. PETE LLC

Florida: 2550 Ave N, St. Petersburg, FL 33713.
Tel.: +1 727 321 5878
E-mail: infosp@acerosamerica.com

