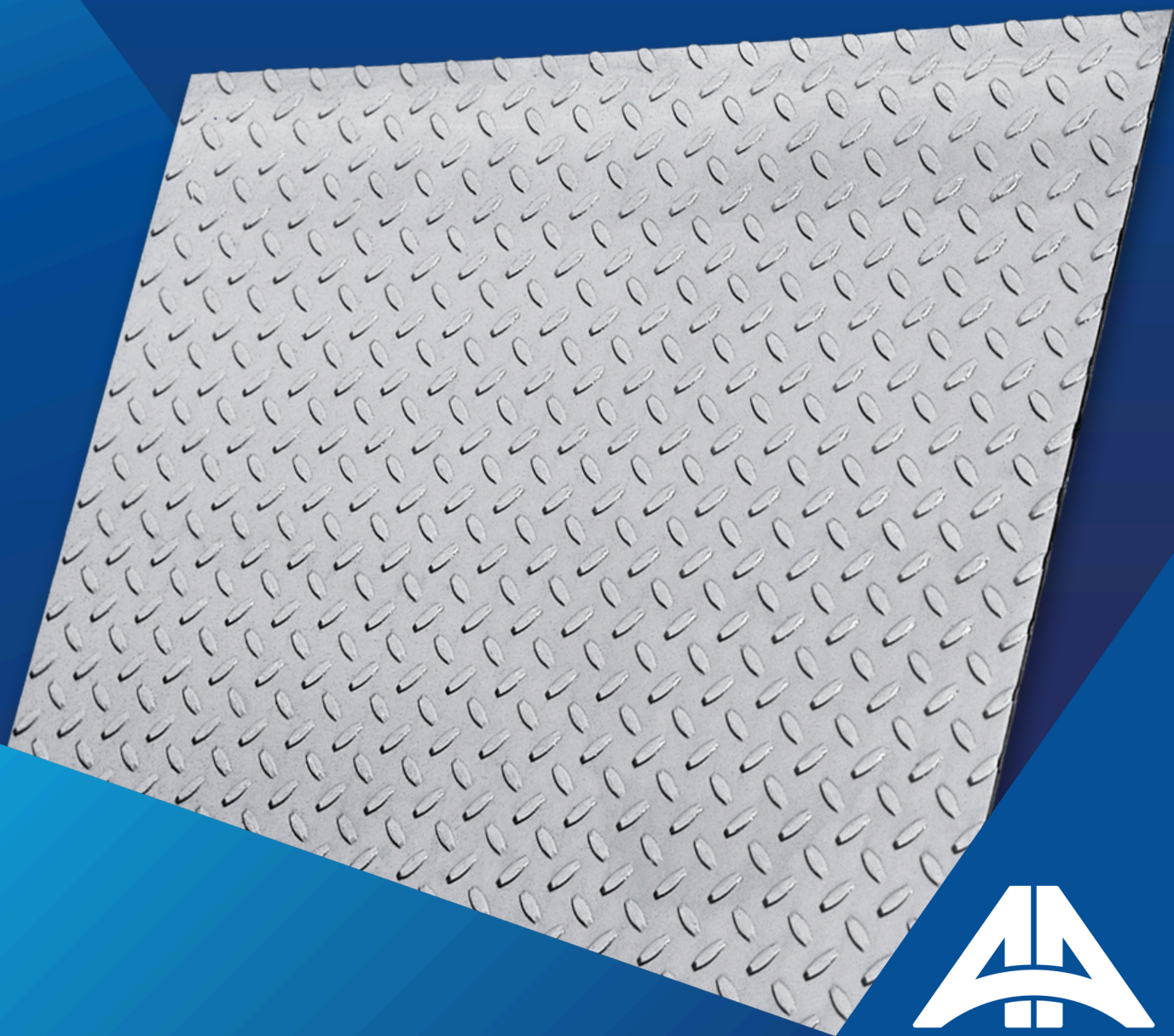


# Lamina Alfajor HR



**ACEROS  
AREQUIPA**

**LA SEGURIDAD  
DE UN FIERRAZO**

\*Imágenes referenciales.

# Lamina Alfajor HR

## DENOMINACIÓN:

PLACE A36.

## DESCRIPCIÓN:

Planchas de acero laminadas en caliente calidad comercial, con bordes de laminación o bordes cortados, con figuras geométricas resaltadas distribuidas en intervalos regulares, en una de las caras.

## USOS:

En la construcción de plataformas, pisos, escaleras, equipamiento de transporte y circulación, y estructuras en general.

## NORMAS TÉCNICAS:

- ASTM A36/A36M-19
- JIS G3193-2019
- ASTM A786/ A786M-15

## PRESENTACIÓN:

Las planchas vienen:

Sueltas en función del espesor o en paquetes de 2.0 tm mínimo. A solicitud del cliente se emiten certificados de calidad.

## DIMENSIONES NOMINALES:

PLACE ASTM A36
2.5 x 1,000 x 3,000 mm
2.9 x 1,000 x 3,000 mm
4.4 x 1,000 x 3,000 mm
5.9 x 1,000 x 3,000 mm

## COMPOSICIÓN QUÍMICA (%):

ELEMENTOS	ASTM A36
C	0.25 máx.
P	0.030 máx.
S	0.030 máx.
Si	0.40 máx.
Cu	-

## PROPIEDADES MECÁNICAS:

CALIDAD	NORMA	LÍMITE DE FLUENCIA (MPa) (kg/mm <sup>2</sup> )	RESISTENCIA A LA TRACCIÓN (MPa) (kg/mm <sup>2</sup> )	ALARGAMIENTO EN 200MM (%)	DOBLADO A 180°
Estructural	ASTM A36	250 mín. (25.50 mín.)	400-550 (40.80 -56.10)	20 mín.	Sin fisura (*)

(\*) El ensayo de doblado es opcional.

## TOLERANCIAS DIMENSIONALES:

Según Norma ASTM A786/A786M.

## TOLERANCIAS DE MASA ESPECÍFICA:

ESPESOR NOMINAL (mm)	MASA ESPECÍFICA NOMINAL (kg/m <sup>2</sup> )	TOLERANCIA PARA MASA PROMEDIO DE LOTES (en % de la masa específica nominal)	
		+	-
2.5	20.69	8	5
2.9	23.67	8	5
4.4	35.58	6	5
5.9	47.39	5	3

Tolerancia en ancho: + 10 mm / - 0 mm.

Tolerancia en longitud: + 13 mm / - 0 mm.

Falta de aplanado: 24 mm máx.

QCQA01-F211/05/SET 23

Previo acuerdo se comercializa en otras medidas.

### COLOMBIA: ACEROS AREQUIPA S.A.S.

Valle del Cauca: Cra. 25, N.º 13-117, Yumbo, Parcelación Industrial la "Y".

Tel.: (57) 324 4214893.

E-mail: contactocolombia@acerosarequipa.com

### PERÚ: CORPORACION ACEROS AREQUIPA S.A.

Lima: Av. Antonio Miró Quesada N.º 425, piso 17, Magdalena del Mar.

Tel.: (51-01) 517 1800.

Pisco: Panamericana Sur, Km. 241, Ica.

Arequipa: Variante de Uchumayo Km 5.5, Cerro Colorado.

### BOLIVIA: CORPORACION ACEROS AREQUIPA S.R.L.

Santa Cruz: Urb. Parque Industrial Latinoamericano, Unidad Industrial UI

06, Mz. 1, LOTE 4 - Warnes. Tel.: (591) 77641656 / 75555819

La Paz: Calle E - Lote 14, manzana A-08, Urbanización.

Cervecería Boliviana Nacional - Bellavista Viacha. Tel.: (591) 77641658 / 75555819

### ECUADOR: CORPORACION ACEROS AREQUIPA AA S.A.S.

Guayas: Barrio Fincas Delia Vía Duran Tambo Km. 8.5 - Duran.

Tel.: (+593) 98 635 9258

### CHILE: CORPORACION ACEROS AREQUIPA SpA

Antofagasta: 14 de Febrero 2174 Of. 4, Antofagasta.

E-mail: eroca@acerosarequipa.com

### EEUU: ACEROS AMERICA CORPORATION

ACEROS AMERICA PORT MANATEE LLC

Florida: 13838 Harlee Rd. Palmetto, FL 34221

Tel.: +1 941 722 5566

E-mail: infopm@acerosamerica.com

### ACEROS AMERICA ST. PETE LLC

Florida: 2550 Ave N, St. Petersburg, FL 33713.

Tel.: +1 727 321 5878

E-mail: infosp@acerosamerica.com

