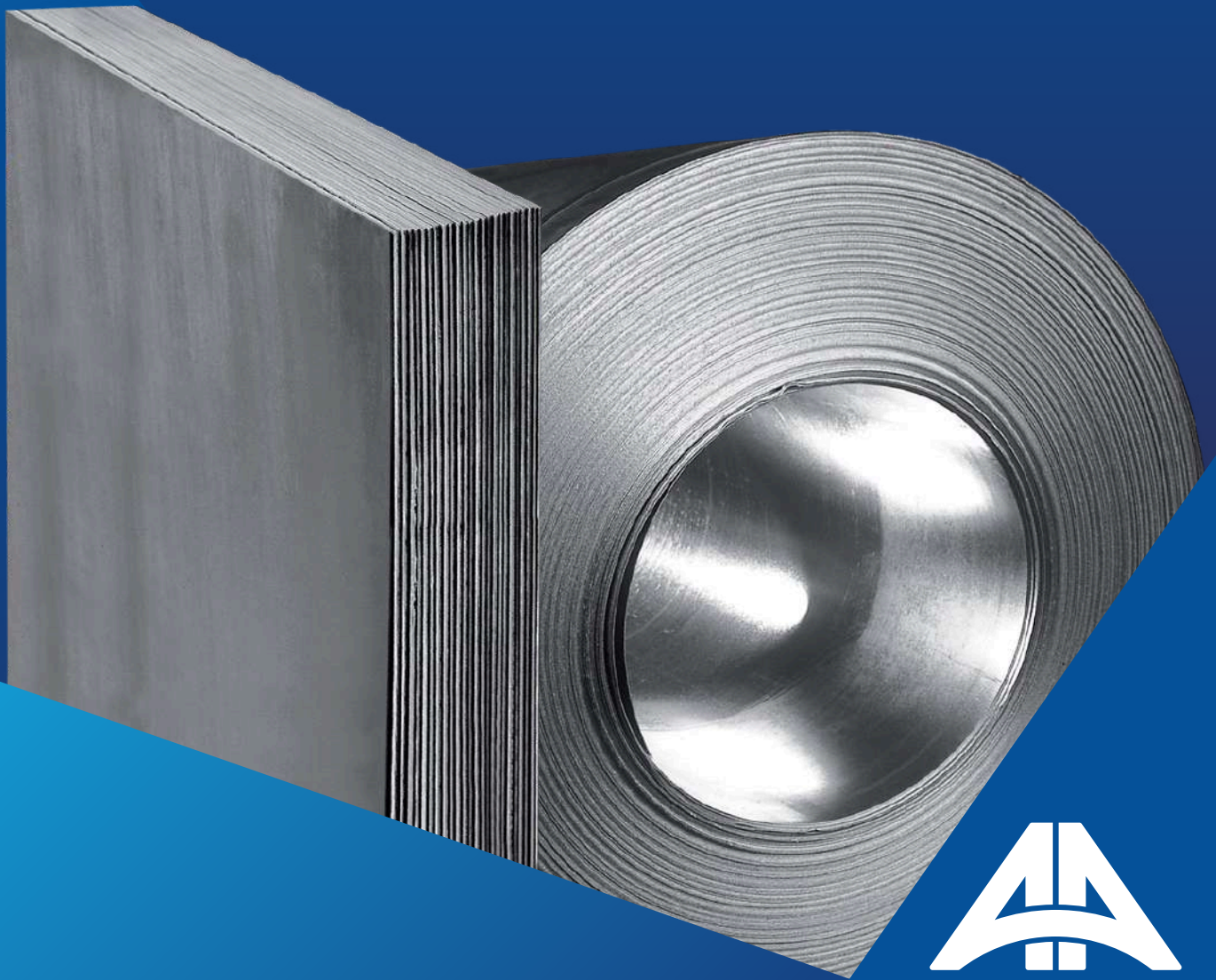


Planchas y Bobinas LAC

LAMINADOS EN CALIENTE




**ACEROS
AREQUIPA**

**LA SEGURIDAD
DE UN FIERRAZO**

*Imágenes referenciales.



ISO 9001
ISO 14001
ISO 45001

CERTIFICATE N° 57219
CERTIFICATE N° 57220
CERTIFICATE N° 57221

Planchas y Bobinas LAC

LAMINADOS EN CALIENTE

DENOMINACIÓN:

BLAC, PDLAC, PESTRUC

DESCRIPCIÓN:

Bobinas y planchas de acero laminadas en caliente, calidad comercial o estructural, sin aceitar, sin decapar, con bordes de laminación o de corte.

USOS:

Se usa en la fabricación de tubos, perfiles plegados, asimismo luego de su corte en planchas, se emplea en la construcción de silos, carrocerías y construcción en general.

NORMAS TÉCNICAS:

- ASTM A36/A36M-19
- ASTM A568/A568M-25a
- ASTM A6/A6M-26
- JIS G 3193-2019

COMPOSICIÓN QUÍMICA (%):

CALIDAD ASTM	%C	%Mn MÁX.	% P MÁX.	%S MÁX.	SI MÁX.
A36	0.25 máx.	-	0.030	0.030	0.40

DIMENSIONES NOMINALES:

BOBINAS ASTM A36 (mm)			
Espesor	Ancho		
1.20			
1.35			
1.50			
1.75			
1.80			
1.90			
2.00			
2.20			
2.30			
2.40			
2.60			
3.00	1100	1200	1500
3.30			
4.00			
4.40			
5.00			
5.90			
6.00			
8.00			
9.00			
9.50			
12.00			

PLANCHAS ASTM A36 (mm)		
Espesor	Ancho	Largo
1.20		
1.50		
1.75		
1.80		
1.90		
2.00		
2.20		
2.30		
2.40		
2.60		
3.00		
3.30		
4.00		
4.40	1000	2400
4.50	1200	3000
5.00	1500	6000
5.90	2400	12000
6.00	3000	
6.35		
6.40		
8.00		
9.00		
9.50		
12.00		
12.50		
16.00		
19.00		
22.00		
50.00		
63.00		
75.00		
100.00		

PROPIEDADES MECÁNICAS:

CALIDAD	NORMA	LÍMITE DE FLUENCIA MPa (kg/mm ²)	RESISTENCIA A LA TRACCIÓN MPa (kg/mm ²)	ALARGAMIENTO EN 200 mm (%)	DOBLADO
Estructural	ASTM A36	250 mín. (25.50 mín.)	400 - 550 (40.80 - 56.10)	20 mín.	Sin fisura (*)

(*) El ensayo de doblado es opcional

TOLERANCIAS DIMENSIONALES:

Espesor de Planchas: JISG3193, ASTM A6

Ancho Bobina: JIS G3193

Ancho Planchas: JIS G3193, ASTM A6

Falta de aplanado (máx. en mm) JIS G3193, ASTM A568, ASTM A6

QCQA01-F258/04/JUN 26

Previo acuerdo se comercializa en otras medidas.

PERÚ: CORPORACION ACEROS AREQUIPA S.A.

Lima: Av. Antonio Miró Quesada N.º 425, piso 17, Magdalena del Mar.

Tel.: (51-01) 517 1800.

Pisco: Panamericana Sur, Km. 241, Ica.

Arequipa: Variante de Uchumayo Km 5.5, Cerro Colorado.

BOLIVIA: CORPORACION ACEROS AREQUIPA S.R.L.

Santa Cruz: Urb. Parque Industrial Latinoamericano, Unidad Industrial UI 06, Mz. 1, LOTE 4 - Warnes. Tel.: (591) 77641656 / 75555819

La Paz: Calle E - Lote 14, manzana A-08, Urbanización.

Cervecería Boliviana Nacional - Bellavista Viacha. Tel.: (591) 77641658 / 75555819

COLOMBIA: ACEROS AREQUIPA S.A.S.

Valle del Cauca: Cra. 25, N.º 13-117, Yumbo, Parcelación Industrial la "Y".

Tel.: (57) 324 4214893.

E-mail: contactocolombia@acerosarequipa.com

ECUADOR: CORPORACION ACEROS AREQUIPA AA S.A.S.

Guayas: Barrio Fincas Delia Vía Duran Tambo Km. 8.5 - Duran.

Tel.: (+593) 98 635 9258

CHILE: CORPORACION ACEROS AREQUIPA SpA

Antofagasta: 14 de Febrero 2174 Of. 4, Antofagasta.

E-mail: eroca@acerosarequipa.com

EEUU: ACEROS AMERICA CORPORATION

ACEROS AMERICA PORT MANATEE LLC

Florida: 13838 Harlee Rd. Palmetto, FL 33421

Tel.: +1 941 722 5566

E-mail: infopm@acerosamerica.com

ACEROS AMERICA ST. PETE LLC

Florida: 2550 Ave N, St. Petersburg, FL 33713.

Tel.: +1 727 321 5878

E-mail: infosp@acerosamerica.com



**ACEROS
AREQUIPA**

Encuétranos en     

www.acerosarequipa.com