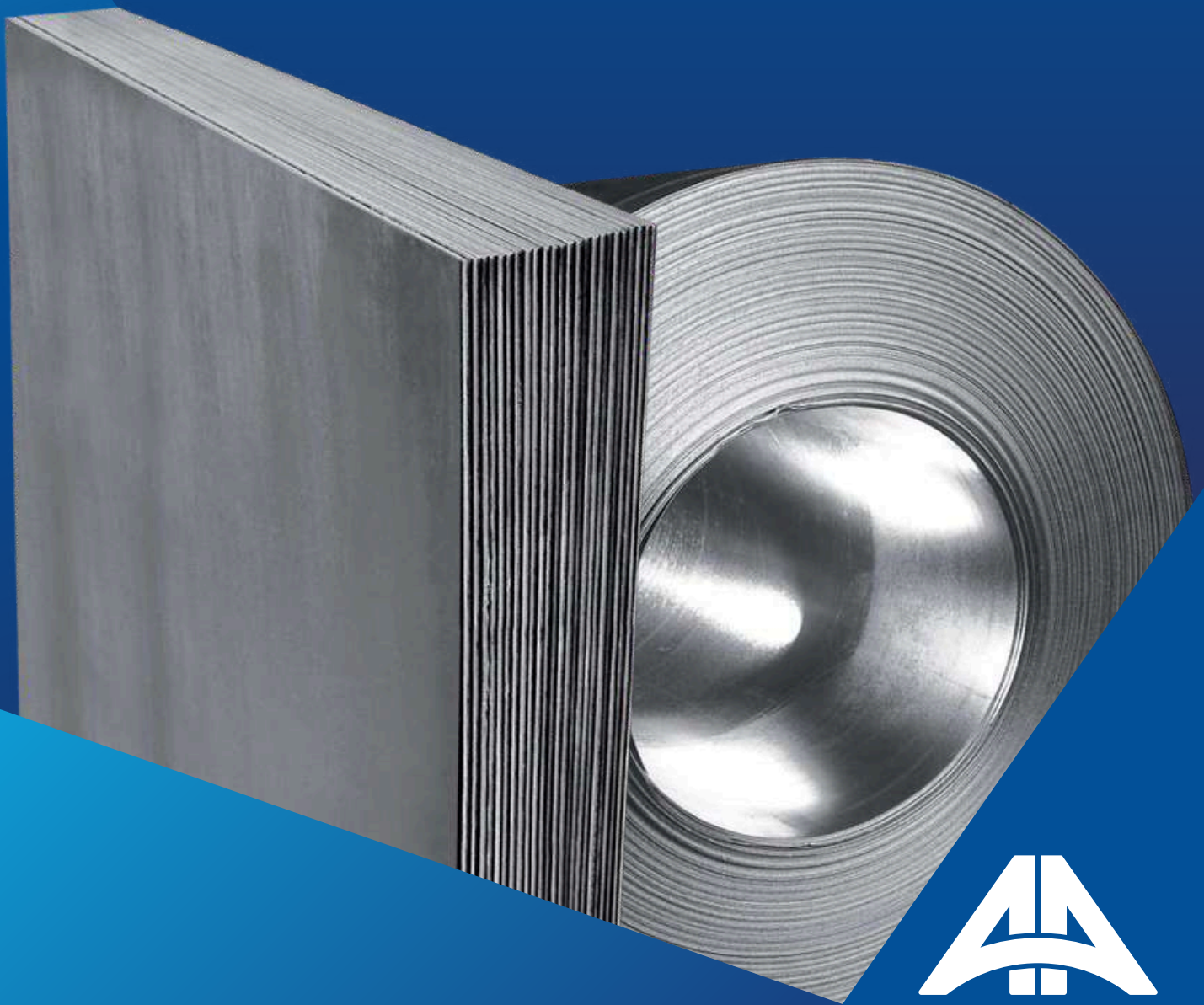


# Planchas y Bobinas

ZINCADAS



**ACEROS  
AREQUIPA**

**LA SEGURIDAD  
DE UN FIERRAZO**

\*Imágenes referenciales.

# Planchas y Bobinas

## ZINCADAS

### DENOMINACIÓN:

PZLJISG3302, BZLI JIS G 3302.

### DESCRIPCIÓN:

Están constituidas por planchas y bobinas lisas de acero de bajo carbono, revestidas por ambas superficies con una capa de zinc aplicada por el proceso de inmersión en caliente, que le confiere mayor durabilidad frente al medio ambiente.

### USOS:

En la fabricación de paneles, coberturas, carrocerías, instalaciones para la avicultura, ductos, silos, etc.

### PRESENTACIÓN:

Las planchas vienen en paquetes de 2.5 a 3 tm aproximadamente. Las bobinas vienen con peso mínimo de 4 tm.

### DIMENSIONES NOMINALES:

PLANCHAS ZINCADAS
0.30 x 914 x 1800 mm
0.40 x 914 x 1800 mm
0.40 x 914 x 2400 mm
0.50 x 1200 x 2400 mm
0.60 x 1200 x 2400 mm
0.75 x 1200 x 2400 mm
0.80 x 1200 x 2400 mm
0.90 x 1200 x 2400 mm
1.00 x 1200 x 2400 mm
1.20 x 1200 x 2400 mm
1.50 x 1200 x 2400 mm

BOBINAS ZINCADAS
0.30 x 914 mm
0.40 x 914 mm
0.45 x 1200 mm
0.50 x 1200 mm
0.60 x 1200 mm
0.75 x 1200 mm
0.80 x 1200 mm
0.90 x 1200 mm
0.95 x 1200 mm
1.00 x 1200 mm
1.20 x 1200 mm
1.50 x 1200 mm

### COMPOSICIÓN QUÍMICA (%):

ASTMA653/A653M-23 acero comercial CS Tipo B

%C	%Mn máx.	%P máx.	%S máx.	%Cu máx.	%Ni máx.	%Cr máx.	%Mo máx.	%V máx.	%Nb máx.	%Ti máx.
0.02-0.15	0.40 0.60	0.10 0.20	0.030	0.030	0.05	0.05	0.05	0.10	0.060	0.0090

### NORMAS TÉCNICAS:

JISG3302 o equivalente ASTM A653/A653M -25a

### PROPIEDADES MECÁNICAS:

Calidad: Comercial

Norma: ASTM A653/A653M-25a Tipo B

Límite de Fluencia = 205 - 380 Mpa

Alargamiento en 50 mm = 20.0 % mínimo

### REVESTIMIENTO DE ZINC:

Designación del galvanizado: G30 ó Z90

Total en ambas caras: 90 g / m<sup>2</sup>

### TOLERANCIAS DIMENSIONALES:

Según JIS G3302: Grado SGHC

1. Tolerancia en el Espesor (mm).

ESPESOR NOMINAL DEL METAL BASE (mm)	ANCHO NOMINAL (mm)	
	914	1200
0.30	± 0.05	± 0.05
0.40 - 0.55	± 0.06	± 0.06
0.60 - 0.75	± 0.07	± 0.07
0.80 - 0.95	± 0.07	± 0.08
1.00 - 1.20	± 0.08	± 0.09
1.25 - 1.50	± 0.10	± 0.11
1.60 - 1.95	± 0.12	± 0.13
2.00 - 2.45	± 0.14	± 0.15
2.5 - 3	± 0.16	± 0.17

2. Tolerancia en el Ancho: + 7 mm / - 0 mm.

3. Tolerancia en la Longitud: + 15 mm / - 0 mm (aplicable a Planchas).

4. Tolerancia de Aplanado: Solamente para Planchas

ANCHO NOMINAL (mm)	TOLERANCIA (mm)
a < 1000	12
1000 < a < 1250	15

5. Curvado (máx.): 2mm en cualquier longitud de hasta 2000 mm.

QCQA01-F204/10/JUN26

Previa consulta, también se suministra a pedido en otras longitudes.



ISO 9001  
ISO 14001  
ISO 45001

CERTIFICATE N° 57219  
CERTIFICATE N° 57220  
CERTIFICATE N° 57221

### PERÚ: CORPORACION ACEROS AREQUIPA S.A.

Lima: Av. Antonio Miró Quesada N.º 425, piso 17, Magdalena del Mar.  
Tel.: (51-01) 517 1800.

Pisco: Panamericana Sur, Km. 241, Ica.

Arequipa: Variante de Uchumayo Km 5.5, Cerro Colorado.

### BOLIVIA: CORPORACION ACEROS AREQUIPA S.R.L.

Santa Cruz: Urb. Parque Industrial Latinoamericano, Unidad Industrial UI 06, Mz. 1, LOTE 4 - Warnes. Tel.: (591) 77641656 / 75555819

La Paz: Calle E - Lote 14, manzana A-08, Urbanización.

Cervecería Boliviana Nacional - Bellavista Viacha. Tel.: (591) 77641658 / 75555819

### COLOMBIA: ACEROS AREQUIPA S.A.S.

Valle del Cauca: Cra. 25, N.º 13-117, Yumbo, Parcelación Industrial la "Y".  
Tel.: (57) 324 4214893.

E-mail: contactocolombia@acerosarequipa.com

### ECUADOR: CORPORACION ACEROS AREQUIPA AA S.A.S.

Guayas: Barrio Fincas Delia Via Duran Tambo Km. 8.5 - Duran.

Tel.: (+593) 98 635 9258

### CHILE: CORPORACION ACEROS AREQUIPA SpA

Antofagasta: 14 de Febrero 2174 Of. 4, Antofagasta.

E-mail: eroca@acerosarequipa.com

### EEUU: ACEROS AMERICA CORPORATION

ACEROS AMERICA PORT MANATEE LLC

Florida: 13838 Harlee Rd. Palmetto, FL 34221

Tel.: +1 941 722 5566

E-mail: infopm@acerosamerica.com

### ACEROS AMERICA ST. PETE LLC

Florida: 2550 Ave N. St. Petersburg, FL 33713.

Tel.: +1 727 321 5878

E-mail: infosp@acerosamerica.com



# ACEROS AREQUIPA

Encuétranos en     

www.acerosarequipa.com