



DOBLE MATERIALIDAD 2025

Contenido:



1. Sobre la Doble Materialidad
2. Metodología de Doble Materialidad
3. Resultados de la Doble Materialidad

responde



1. Sobre la Doble Materialidad



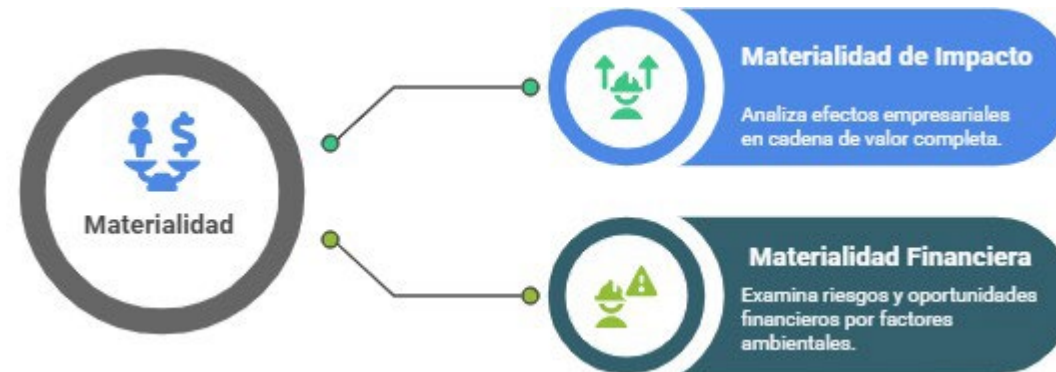
1. Sobre la Doble Materialidad



La **Directiva sobre Reporte de Sostenibilidad Corporativa (CSR D)** busca garantizar que la información reportada refleje tanto los impactos de la empresa en el entorno como los riesgos y oportunidades de sostenibilidad que pueden afectar su desempeño financiero.



Un pilar clave de la **CSR D** es el concepto de **Doble Materialidad**, que exige evaluar la sostenibilidad desde dos perspectivas interconectadas:



1. Sobre la Doble Materialidad



El análisis de doble materialidad permite:



01

Identificar temas que influyen sustancialmente en las evaluaciones y decisiones



02

Poseer una visión integral y equilibrada sobre el desempeño en términos de sostenibilidad



03

Presentar una gestión más efectiva de los riesgos y oportunidades relacionados con la sostenibilidad



04

Planificar la gestión y control de los riesgos en base a los temas prioritarios de sostenibilidad



05

Promover la transparencia en la divulgación de información



06

Reportar los principales indicadores que reflejen el progreso de la gestión



07

Desarrollar estrategias que generen valor para la empresa y la sociedad a largo plazo



08

Ampliar la perspectiva empresarial integrando los aspectos financieros y los impactos sociales y ambientales

Beneficios para CAASA



Cumplimiento Normativo

Adaptarse a los estándares evita sanciones y mejora la reputación



Gestión de Riesgos

Anticiparse a los desafíos fortalece la resiliencia empresarial



Acceso a Financiamiento

Los informes sólidos permiten financiamiento verde



Mejora Operativa y Reputacional

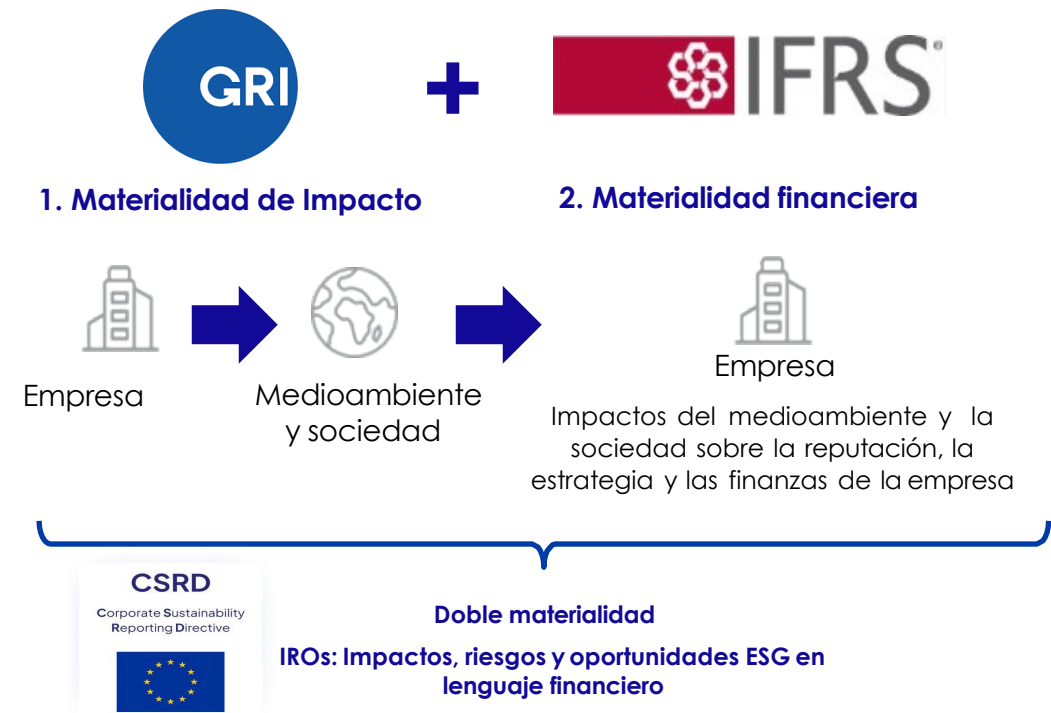
La eficiencia impulsa la innovación y la confianza

1. Sobre la Doble Materialidad



Como parte del fortalecimiento de su gestión de sostenibilidad CAASA actualizó su doble materialidad en 2025. Este proceso, es realizado cada dos años según los lineamientos internos de la empresa y los estándares del GRI. El ejercicio abarca las operaciones de CAASA en Lima, Callao, Pisco, Trujillo, Arequipa, Piura y Lurín.

El análisis de doble materialidad se basa en la Directiva de Informes de Sostenibilidad Corporativa (CSRD) y los Estándares Europeos de Presentación de Informes de Sostenibilidad (ESRS) del EFRAG. La Materialidad de Impacto se basa en los estándares del GRI, mientras que la Materialidad Financiera se basa en las Normas Internacionales de Información Financiera (IFRS) y los estándares del Sustainability Accounting Standards Board (SASB) para la industria del acero.





2. Metodología de Doble Materialidad

2. Metodología



El proceso para definir temas materiales combina análisis interno y externo, entrevistas, encuestas y validaciones estratégicas, asegurando una alineación con las prioridades organizacionales y las tendencias sectoriales.



Nota: La evaluación de los IROs se realizó integrando la Metodología GIRO de Aceros Arequipa, utilizando su escala del 1 al 4 para valorizar magnitud y probabilidad, garantizando que los resultados de la doble materialidad se incorporen formalmente al sistema corporativo de gestión de riesgos de la organización.

Análisis de contexto



Para determinar el contexto de la organización, realizamos un análisis de las siguientes fuentes de información:



Identificación preliminar de temas



A partir del contexto analizado, se obtuvo una lista preliminar de **15 temas ASG relevantes**:

Ambiental

Estrategia y respuesta al cambio climático

Energía y ecoeficiencia operativa

Calidad del aire y control de emisiones locales

Economía circular y valorización de residuos

Gestión del agua

Biodiversidad

Social

Experiencia responsable de los clientes

Talento, atracción y desarrollo

Relación con la población y actores del entorno

Seguridad y salud ocupacional

Gobernanza

Gobierno corporativo

Ética, integridad y cumplimiento

Seguridad de la información y ciberseguridad

Cadena de suministro responsable

Transformación digital e innovación

Análisis de IROs



Relevancia interna

Para capturar la perspectiva interna, se realizaron entrevistas individuales con jefes y subgerentes de las principales áreas de CAASA, seguidas de una calibración con el Comité de Gerentes.

- Entrevista con líderes
- Identificación de IROs
- Calibración en Comité de Sostenibilidad



Relevancia externa

Para determinar la relevancia de los temas materiales desde la perspectiva externa, se ejecutó un proceso de consulta diseñado para capturar las expectativas y la valoración de impacto de sus grupos de interés. El levantamiento de información complementaria incluyó la realización de 21 consultas directas (vía llamadas telefónicas y plataformas virtuales como WhatsApp o Teams), distribuidas estratégicamente entre los principales grupos de interés de la compañía.

- 21 encuestas o entrevistas por llamadas telefónicas o vía Teams 3 representantes de sociedad civil
- 2 representante del gobierno
- 4 proveedores
- 2 clientes
- 10 colaboradores

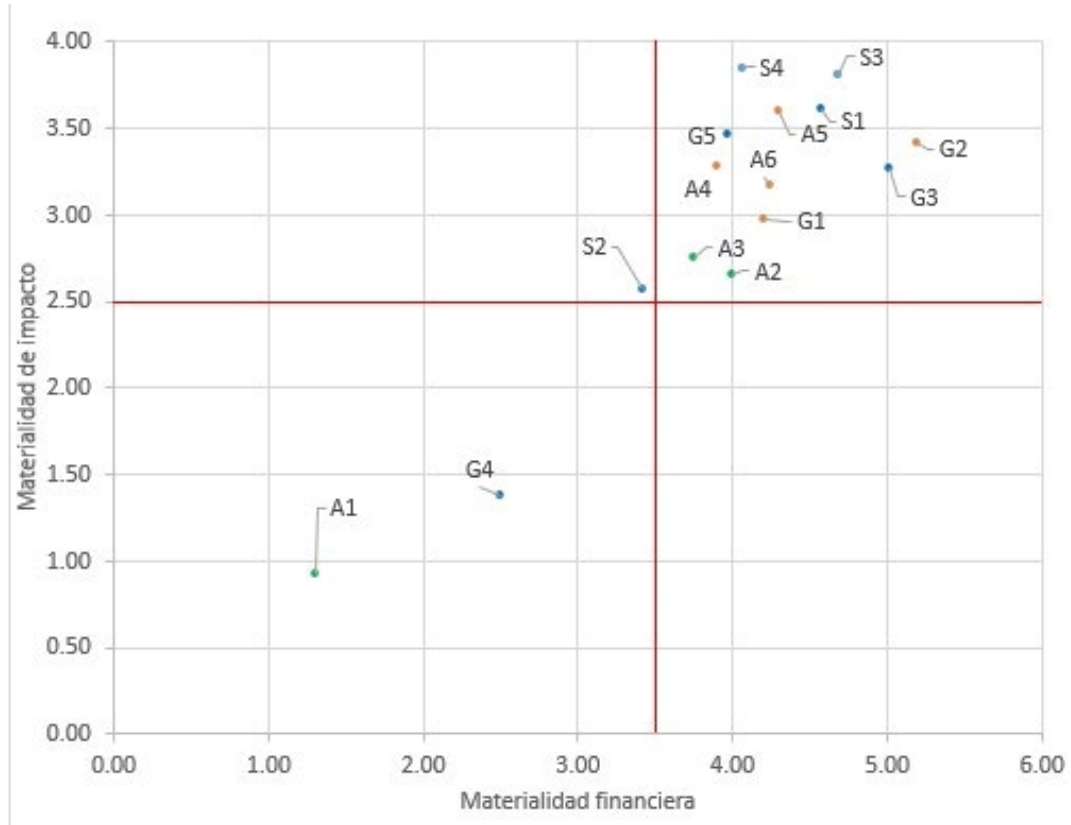


**Priorización
de IROs**

A photograph of an industrial site at dusk or dawn, overlaid with a blue gradient. In the foreground, a large excavator with a long arm is positioned on the left. In the background, there is a large industrial structure with a sign that reads "PLANTA FRAGMENTADORA". Two tall, lattice towers with lights at the top are visible against the sky. The overall scene is dimly lit, with the sky showing a mix of blue and orange hues.

3. Resultados Doble Materialidad

Matriz de doble materialidad



Temas materiales 2025

1	G2	Ética, integridad y cumplimiento
2	G3	Gobierno corporativo
3	S3	Seguridad y salud ocupacional
4	S1	Experiencia responsable de los clientes
5	S4	Talento, atracción y desarrollo
6	G5	Transformación digital e innovación
7	A5	Estrategia y respuesta al cambio climático
8	G1	Cadena de suministro responsable
9	A2	Calidad del aire y control de emisiones locales
10	A6	Gestión del agua
11	A3	Economía circular y valorización de residuos
12	A4	Gestión energética

Temas prioritarios (no materiales)

13	S2	Relación con la población y actores del entorno
14	G4	Seguridad de la información y ciberseguridad
15	A1	Biodiversidad

Nota: La metodología de doble Materialidad y sus resultados han sido sometidos a verificación externa por parte de SGS.

Listado de temas materiales



Dimensión	Temas ASG	Definición
Ambiental	Calidad del aire y control de emisiones locales	Gestión responsable de emisiones atmosféricas mediante la prevención, control y monitoreo de contaminantes, asegurando el cumplimiento regulatorio, la protección de la salud y la mejora continua de la calidad del aire en el entorno operativo.
Ambiental	Economía circular y valorización de recursos	Gestión eficiente de materiales y subproductos a través del uso de chatarra, la valorización de residuos industriales y la innovación en procesos y productos, promoviendo la circularidad, la reducción de desperdicios y la optimización del uso de recursos naturales.
Ambiental	Gestión energética	Optimización del consumo energético y mejora continua del desempeño operativo mediante la adopción de tecnologías limpias, fuentes renovables y procesos eficientes que reduzcan emisiones y costos, impulsando la sostenibilidad y competitividad del negocio.
Ambiental	Estrategia y respuesta al cambio climático	Fomentamos la reducción de la huella de carbono mediante programas de mitigación y control de gases de efecto invernadero asociados a nuestras operaciones, impulsando la transición hacia una economía baja en carbono. Implementamos estrategias de adaptación y mitigación frente al cambio climático con el propósito de fortalecer la resiliencia ambiental y avanzar hacia el carbono neutralidad al 2050.
Ambiental	Gestión del agua	Gestión sostenible del agua y de los ecosistemas hídricos mediante la identificación, prevención y mitigación de impactos en operaciones y cadena de valor, promoviendo eficiencia hídrica, reducción de riesgos y resiliencia frente a condiciones climáticas y regulaciones futuras.

Listado de temas materiales



Dimensión	Temas ASG	Definición
Social	Experiencia responsable de los clientes	Gestión de la relación con consumidores y usuarios finales garantizando acceso seguro y de calidad a productos y servicios, fortaleciendo la confianza, la satisfacción y la lealtad mediante una atención transparente, ética y responsable que genera valor compartido y relaciones sostenibles.
Social	Seguridad y salud ocupacional	Fomentamos una cultura preventiva basada en el cuidado mutuo y la mejora continua de las condiciones laborales. Gestionamos los riesgos críticos de seguridad y salud mediante controles efectivos, capacitación permanente y participación activa, priorizando el bienestar físico, mental y social de colaboradores y contratistas.
Social	Talento, atracción y desarrollo	Atraemos, desarrollamos y retenemos talento diverso y comprometido, promoviendo un entorno de trabajo inclusivo, equitativo y respetuoso que valora la diversidad y protege los derechos humanos. Impulsamos la formación continua, el bienestar y la compensación justa para fortalecer el liderazgo y la sostenibilidad de nuestro equipo.

Listado de temas materiales

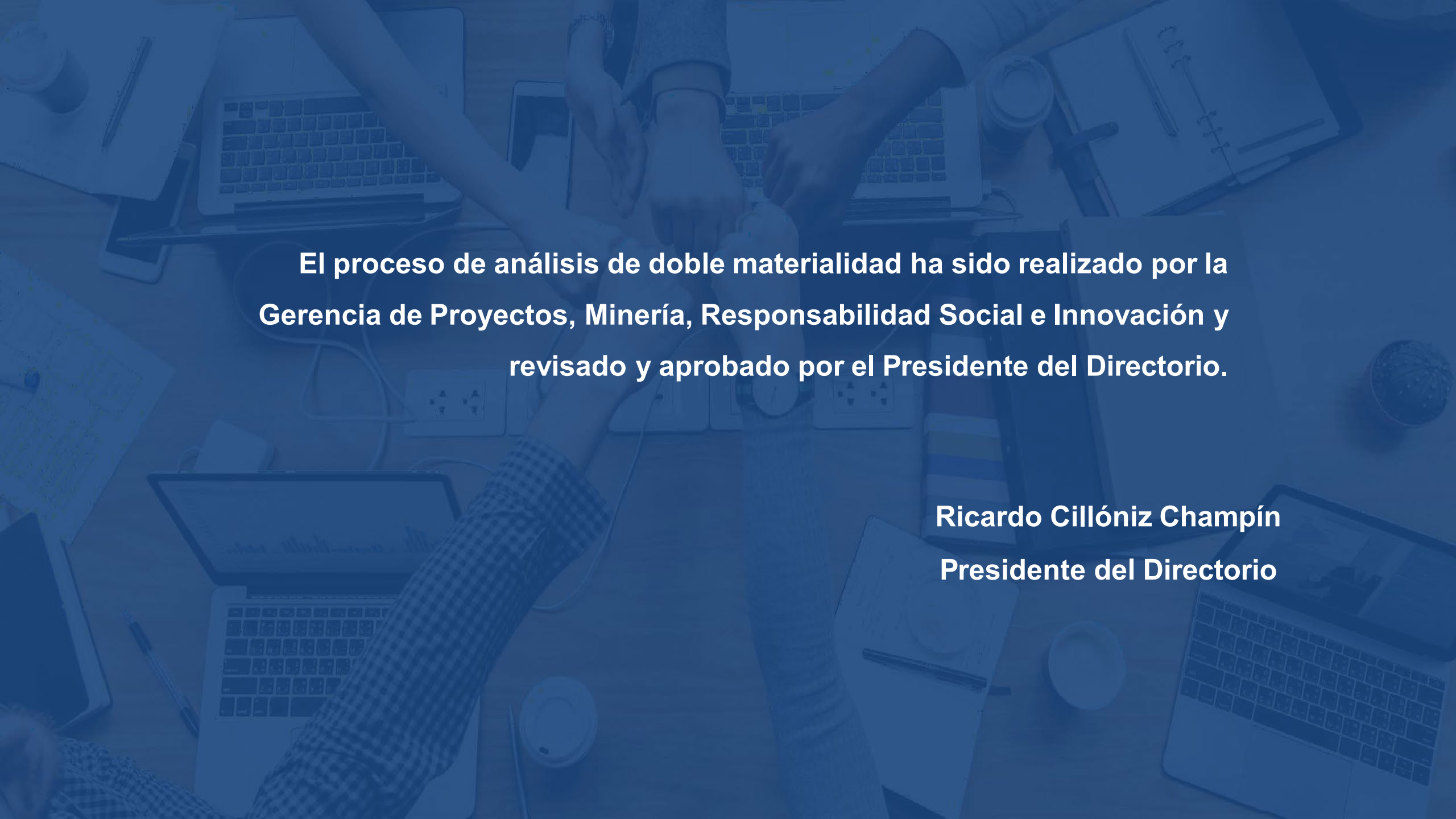


Dimensión	Temas ASG	Definición
Económico y gobernanza	Ética, integridad y cumplimiento	Fomentamos una cultura corporativa basada en la ética, la integridad y la transparencia, asegurando el cumplimiento de las leyes, regulaciones y políticas internas. Contamos con un modelo de prevención de delitos, canal ético y controles de cumplimiento que promueven la conducta responsable, la rendición de cuentas y la confianza entre nuestros grupos de interés.
Económico y gobernanza	Gobierno corporativo	Fortalecemos un modelo de gobierno corporativo transparente y eficiente, basado en una estructura clara de dirección y control que promueve la responsabilidad y la toma de decisiones informada. Integramos la gestión de riesgos y los planes de continuidad en la estrategia empresarial, asegurando la resiliencia y sostenibilidad de la compañía.
Económico y gobernanza	Transformación digital e innovación	Impulsamos la innovación tecnológica y la transformación digital en procesos, productos y servicios para optimizar la eficiencia, la seguridad y la trazabilidad operativa. Fomentamos una cultura de innovación que integra nuevas tecnologías y soluciones sostenibles para fortalecer la competitividad y el crecimiento a largo plazo.
Económico y gobernanza	Cadena de suministro responsable	Promovemos una cadena de valor ética, segura y sostenible mediante la evaluación, monitoreo y fortalecimiento de proveedores en criterios ambientales, sociales y de gobernanza. Fomentamos relaciones comerciales transparentes y de largo plazo que impulsan prácticas responsables en todas las etapas del suministro.

Cambios versus periodo anterior



Temas 2022		Temas 2023-2024		Temas 2025 - 2026	
1	Investigación, desarrollo e innovación	1	Protección de los DD. HH.	1	Calidad del aire y control de emisiones locales (nuevo)
2	Fortalecimiento de la salud y seguridad ocupacional	2	Gobierno corporativo y gestión de riesgos	2	Economía circular y valorización de recursos
3	Relacionamiento con los clientes	3	Gestión del agua	3	Gestión energética (se desliga de cambio climático)
4	Gestión de riesgos	4	Relacionamiento con los clientes	4	Estrategia y respuesta al cambio climático
5	Gobierno corporativo y gestión ética	5	Fomento de la diversidad e igualdad de oportunidades	5	Gestión del agua
6	Gestión del talento	6	Gestión del talento	6	Experiencia responsable de los clientes
7	Respuesta al cambio climático y eficiencia energética	7	Gestión ESG de cadena de suministros	7	Seguridad y salud ocupacional
8	Gestión de la calidad del aire	8	Adopción de la economía circular, gestión de Residuos y ciclo de vida del producto	8	Talento, atracción y desarrollo
9	Protección de los DD. HH.	9	Fortalecimiento de la salud y seguridad ocupacional	9	Ética, integridad y cumplimiento (nuevo)
10	Creación de valor para el accionista	10	Respuesta al cambio climático y gestión energética	10	Gobierno corporativo
		11	Investigación, desarrollo e innovación	11	Transformación digital e innovación
				12	Cadena de suministro responsable



El proceso de análisis de doble materialidad ha sido realizado por la Gerencia de Proyectos, Minería, Responsabilidad Social e Innovación y revisado y aprobado por el Presidente del Directorio.

Ricardo Cillóniz Champín
Presidente del Directorio